



CATALOGUE  
de  
PIECES DE RECHANGE

Motofaucheuses MF 5

**MOTO STANDARD**

BUBINGEN (SARRE)



## **LE MATERIEL AGRICOLE ET MECANIQUE**

### **Région PARIS-NORD:**

**PARIS**, 19, Avenue Parmentier

Tél.: ROquette 85-85 · Télégr.: Magriméca-Paris

### **Région EST:**

**VESOUL**, 15, Avenue Aristide Briand

Tél.: 340 · Télégr.: Magriméca-Vesoul

### **Région SUD-EST:**

**LYON**, 17, Route de Strasbourg

Tél.: L 1 53-98 · Télégr.: Magriméca-Lyon

### **Région SUD-OUEST:**

**TOULOUSE**, 1 bis, Rue Monplaisir

Tél.: LAnguedoc 83-86 · Télégr.: Magriméca-Toulouse

### **Région OUEST:**

**RENNES**, Sté S.M.A.I.O. 32, Boulevard Laënnec

Tél. 25-12



# Commandes de Pièces de Rechange

Cher Client,

- Indiquez toujours le numéro de fabrication de votre machine.
- Votre commande de pièces de rechange devra se faire séparément de toute autre correspondance.
- Mentionnez toujours sur vos commandes le numéro de figure, ainsi que le numéro et la désignation de la pièce à l'exclusion de toute autre indication.
- Pour vos commandes de pièces de rechange concernant la boîte de vitesses, spécifiez si votre machine est munie du système de déclabotage des roues à cliquets, ou du système de déclabotage des roues commandé par leviers fixés sur les brancards.
- Si vous ne pouvez pas vous reporter au catalogue, renvoyez nous la pièce défectueuse.
- Confirmez toujours par lettre vos commandes télégraphiques ou téléphoniques.
- N'oubliez pas d'indiquer votre adresse complète, ainsi que la gare de destination.
- Seules peuvent être prises en considération, les réclamations qui nous parviennent dans les 10 jours suivant la date d'expédition.
- Nous nous réservons formellement le droit de modifier nos fabrications.

La garantie ne couvre que les vices de construction, d'usinage et de matières. Les pièces détériorées à la suite d'un accident ou d'une fausse manœuvre de l'utilisateur ne peuvent prétendre à la garantie. La garantie se borne à la remise en état ou au remplacement gratuit de la pièce reconnue défectueuse. Ces pièces devront nous être retournées à l'usine en port payé en vue de leur examen par nos services techniques. Les frais de port, ainsi que les frais de remontage ou de main d'oeuvre sont à la charge du client.

**MOTO-STANDARD**  
BUBINGEN (Sarre)

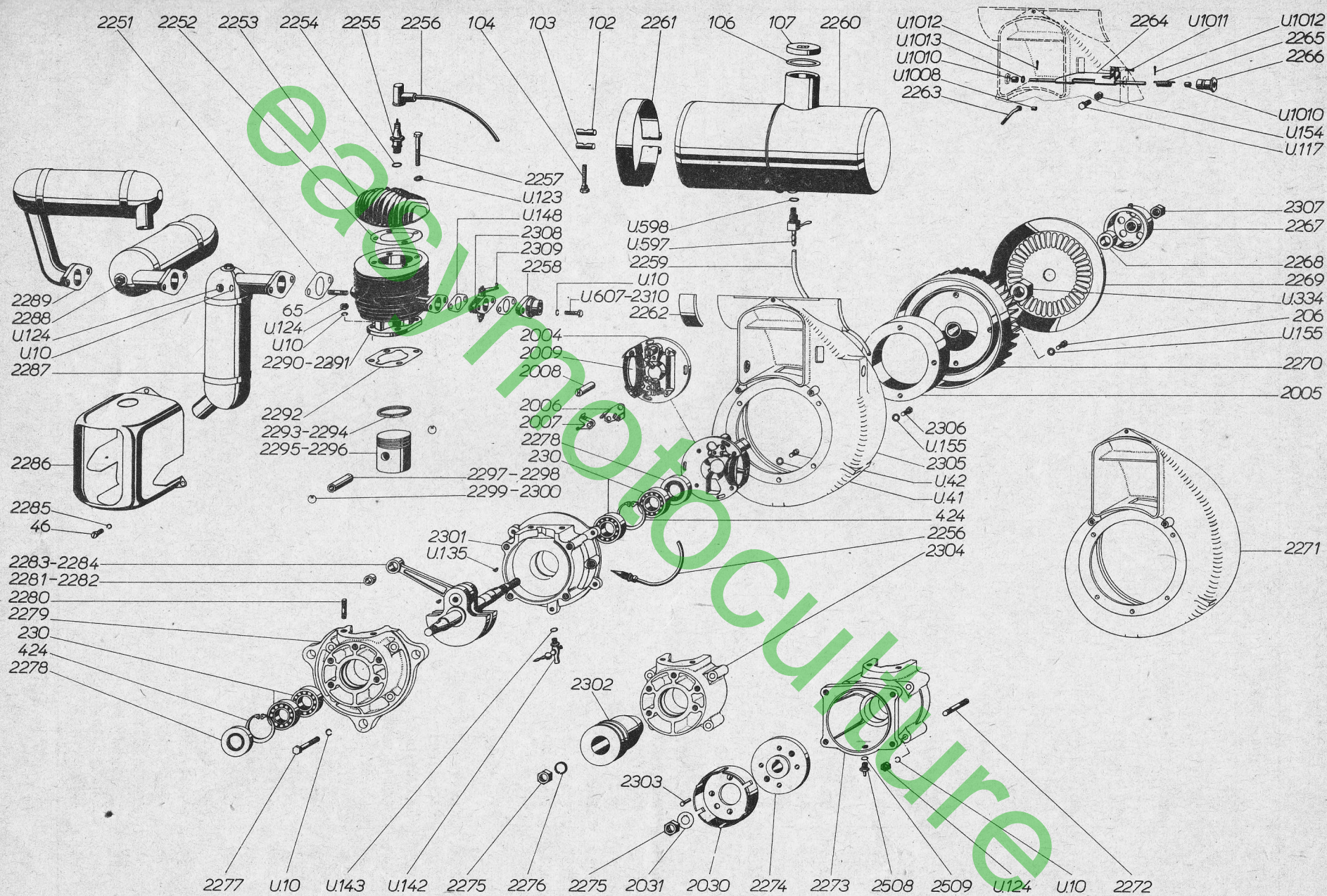
Tél.: Sarrebruck 035-224  
035-225  
Télégr.: MOTOSTANDARD BUBINGEN  
Gare: Bubingen (Sarre)

ATTENTION! Le No de la figure ne sert qu'à faciliter la recherche des pièces.  
Sur vos commandes, indiquez toujours le No de la pièce.

Fig. No	No de la pièce	Quantités			DESIGNATION
		Stat.	MF5	MR4	
46	M5x10 DIN 84	3	3	3	Vis cylindrique . . . . .
65	M8x20 DIN 939	2	2	2	Goujon . . . . .
102	1244	2		2	Rouleau fileté de serrage . . . . .
103	1245	2		2	Rouleau sans filetage . . . . .
104	80 728	2		2	Vis de serrage . . . . .
106	60.617	1		1	Joint pour couvercle . . . . .
107	60.516	1		1	Couvercle de réservoir . . . . .
206	M6x25 DIN 933	4	4	4	Boulon 6 pans . . . . .
230	6205 DIN 625	4	4	4	Roulement à billes . . . . .
424	152x2 DIN 472	2	2	2	Circlips . . . . .
U10	B8 DIN 127	12	12	12	Rondelle Grower . . . . .
U41	J5,3 DIN 6797	3	3	3	Rondelle à éventail . . . . .
U42	M5x15 DIN 84	3	3	3	Vis cylindrique . . . . .
U117	M6x15 DIN 933	1		1	Boulon . . . . .
U123	8,4 DIN 125	4	4	4	Rondelle . . . . .
U124	M8 12 S W	6	10	6	Boulon . . . . .
U135	5x6,5 DIN 6888	2	2	2	Clavette . . . . .
U142	53.02.001	1	1	1	Robinet de purgeage . . . . .
U143	C10x16 DIN 7603	1	1	1	Joint . . . . .
U148	53.09.004	1	1	2	Joint d'admission . . . . .
U154	M6 DIN 934	1		1	Ecrou . . . . .
U155	J6,4 DIN 6797	9	9	9	Rondelle à éventail . . . . .
U334	M20x1,5 DIN 934	1	1	1	Ecrou . . . . .
U597	84.15.008	1		1	Robinet d'essence avec filtre . . . . .
U598	C14x18 DIN 7603	1		1	Rondelle d'étanchéité . . . . .
U607	M8x20 DIN 931		2		Boulon . . . . .
U1008	53.07.128	1		1	Douille . . . . .
U1010	53.06.104	2		2	Douille . . . . .
U1011	G 3x16	1		1	Rivet (B27-534) . . . . .
U1012	2 x 15	2		2	Goupille . . . . .
U1013	6 DIN 125	1		1	Rondelle . . . . .
2004		1	1	1	Flasque d'induit pour volant magnétique . . . . .
2005		1	1	1	Volant magnétique nu . . . . .
2006		1	1	1	Porte-contact avec contact . . . . .
2007		1	1	1	Rupteur . . . . .
2008		1	1	1	Condensateur . . . . .
2009		1	1	1	Bobine . . . . .
	UE 1/6 /138	1	1	1	Volant magnétique complet . . . . .
2030	52.01.017 X		1		Cloche d'embrayage . . . . .
2031	00.11.015		1		Rondelle . . . . .
2508	82.19.037		1		Raccord . . . . .
2509	C10x14 DIN 7603		1		Joint . . . . .
	50.00.900	1			Moteur 1 Z 15 complet . . . . .
	50.00.901		1		Moteur 1 Z 17 complet . . . . .
	50.00.902			1	Moteur 1 Z 15 complet . . . . .
2251	50.15.001	1	1	1	Joint d'échappement . . . . .
2252	00.35.001		1		Joint de culasse . . . . .
2253	50.02.002	1	1	1	Culasse . . . . .
2254		1	1	1	Joint . . . . .
2255	Bosch W 175 T1	1	1	1	Bougie . . . . .
2256		1	1	1	Câble électrique complet . . . . .

INDIQUEZ LE NUMERO DE VOTRE MACHINE







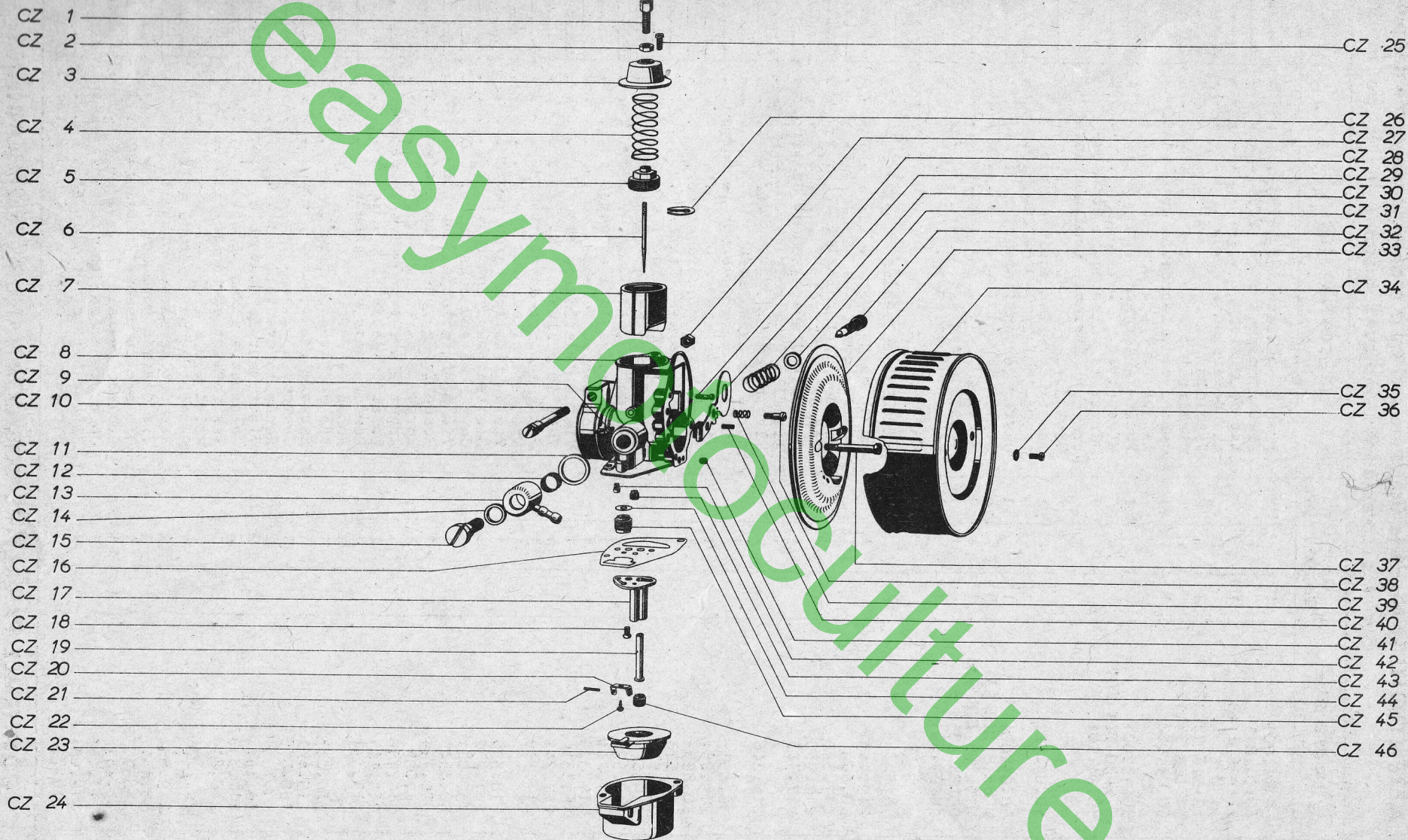
**ATTENTION! Le No de la figure ne sert qu'à faciliter la recherche des pièces.**  
**Sur vos commandes, indiquez toujours le No de la pièce.**

4

Fig. No	No de la pièce	Quantités			DESIGNATION
		Stat.	MF5	MR4	
2256		1	1	1	Câble électrique (400 m/m de long) Câble électrique avec cosse Prise de courant Z SA 30/32
2257	M8x50 DIN 931	4	4	4	Boulon . . . . .
2258	50.09.010		1	1	Pipe d'admission . . . . .
2259	50.16.003	1		1	Tuyau d'essence . . . . .
2260	50.16.011	1		1	Réservoir à essence . . . . .
2261	50.16.007	2		2	Bride de fixation du réservoir . .
2262	50.16.006	2		2	Cale en feutre . . . . .
2263	50.07.001	1		1	Bras du régulateur . . . . .
	AppA T5 F5 IN	1		1	Rotule . . . . .
	H80-5-42(R932-11)	1		1	Ecrou M5 x 0,9 . . . . .
2264	50.07.800	1		1	Volet de régulateur . . . . .
2265	50.07.010	1		1	Ressort de régulateur . . . . .
2266	50.07.020	1		1	Boulon de réglage . . . . .
2267	50.00.003	1	1	1	Poulie de lancement . . . . .
2268	50.05.011	1	1	1	Entretoise . . . . .
2269	50.05.005	1	1	1	Grille de ventilateur . . . . .
2270	50.06.800	1	1	1	Ventilateur . . . . .
2271	50.05.010			1	Carter de ventilateur . . . . .
2272	AM8 x65 DIN 939	4	4	4	Goujon . . . . .
2273	50.04.102		1		Carter de vilebrequin côté em- brayage (livrable seulement avec 2301)
	50.04.911		1		Carter de vilebrequin complet (2301.2273.2272.U10.U123.2280) . .
	50.17.850		1		Volant complet (2274.2030.2303) . .
2274	50.17.051		1		Volant . . . . .
2275	M14x1,5 DIN 934		1	1	Ecrou . . . . .
2276	B 14 DIN 127			1	Rondelle Grower . . . . .
2277	M8x55 DIN 931	4		4	Boulon . . . . .
2278	25x52x10 "G"	2	2	2	Joint Simmer . . . . .
2279	50.04.001	1			Carter de vilebrequin côté em- brayage (livrable seulement avec 2301) . . . . .
	50.04.901	1			Carter de vilebrequin complet (2301-2279-2277-U10-2280) . . . . .
2280	AM8x22 DIN 939	4	4	4	Goujon . . . . .
2281	50.01.005	1		1	Douille pour tête de bielle . . . .
2282	50.01.015		1		Douille pour tête de bielle . . . .
2283	50.01.800	1		1	Vilebrequin complet (2281) . . . .
2284	50.01.810		1		Vilebrequin complet (2282) . . . .
2285	B5 DIN 127	3	3	3	Rondelle Grower . . . . .
2286	50.05.002	1	1	1	Capot de culasse . . . . .
2287	50.15.800	1			Pot d'échappement . . . . .
2288	50.15.801		1		Pot d'échappement . . . . .
2289	50.15.802			1	Pot d'échappement . . . . .
2290	50.02.010		1		Cylindre 60 Ø . . . . .
	50.02.910		1		Cylindre complet(65) . . . . .
2291	50.02.001	1		1	Cylindre 56 Ø . . . . .
	50.02.900	1		1	Cylindre complet (65) . . . . .
2292	00.35.002	1	1	1	Joint de cylindre . . . . .
2293	A 56x2,5 ac DIN 73.102	3		3	Segment . . . . .
2294	A60x2,5ac DIN73.102		3		Segment . . . . .

**INDIQUEZ VOTRE ADRESSE COMPLETE**





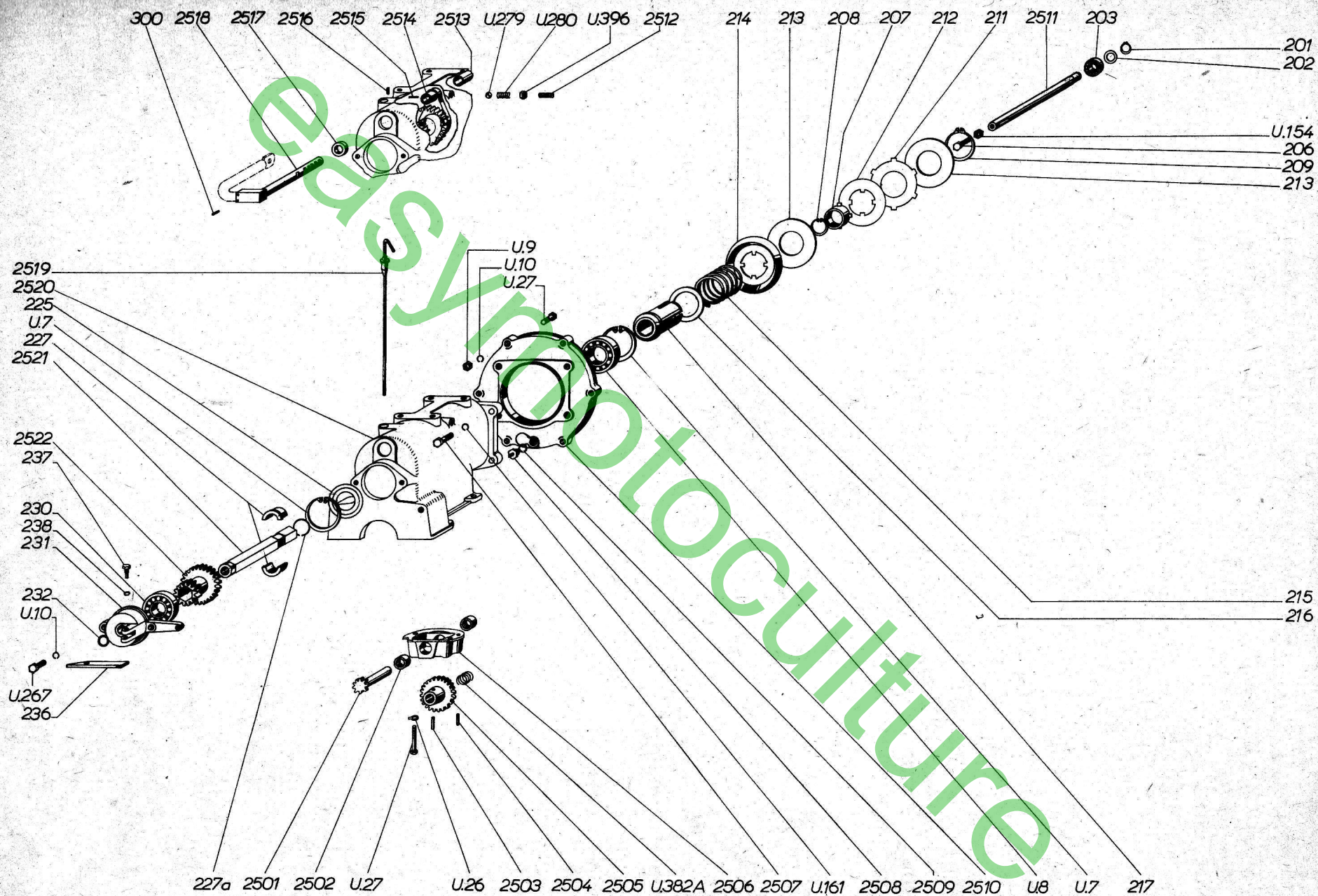


**ATTENTION! Le No de la figure ne sert qu'à faciliter la recherche des pièces.**  
**Sur vos commandes, indiquez toujours le No de la pièce.**

Fig. No	No de la pièce	Quantités			DESIGNATION
		Stat.	MF5	MR4	
2295	50.01.801	1		1	Piston complet 56 Ø (2293) . . . . .
2296	50.01.811		1		Piston complet 60 Ø (2294) . . . . .
2297	12 x 8 x 48	1		1	Axe de piston . . . . .
2298	14 Ø		1		Axe de piston . . . . .
2299	12 DIN 73.123	2		2	Circlips . . . . .
2300	14 DIN 73.123		1		Circlips . . . . .
2301	50.04.002	1	1	1	Carter de vilebrequin côté venti- lateur . . . . .
2302	50.13.001			1	Poulie à gorge . . . . .
2303	6 x 30 DIN 661		4		Rivet . . . . .
2304	50.04.101			1	Carter de vilebrequin côté em- brayage (livrable seulement avec 2301) . . . . .
	50.04.921			1	Carter de vilebrequin complet (2304-2301-2277-U10-2280) . . . . .
2305	50.05.001	1		1	Carter de ventilateur . . . . .
2306	M 6x15 DIN 931	5	5	5	Boulon . . . . .
2307	M14x1,5 DIN 936	1	1	1	Ecrou . . . . .
2308	SOLEX 4358 c			1	Volet de réglage . . . . .
2309	50.09.801	1		1	Levier de volet . . . . .
<u>Carburateur ZENITH</u>					
CZ 1	219.443		1		Butée de gaine . . . . .
CZ 2	60.669		1		Contre-écrou . . . . .
CZ 3	217.324		1		Bouchon du tiroir . . . . .
CZ 4	217.930		1		Ressort du tiroir . . . . .
CZ 5	217.323		1		Coupelle d'entraînement du tiroir .
CZ 6			1		Aiguille du tiroir . . . . .
CZ 7	218.248		1		Tiroir . . . . .
CZ 8			1		corps du carburateur . . . . .
CZ 9	36.454		2		Vis fixant la cuve sur le corps . .
CZ 10	219.854		1		Vis de serrage . . . . .
CZ 11	20.895		1		Joint entre raccord et corps . . .
CZ 12	218.573		1		Crépine formant filtre . . . . .
CZ 13	218.574		1		Raccord orientable . . . . .
CZ 14	219.661		1		Joint entre axe et raccord . . . .
CZ 15	218.572		1		Axe du raccord . . . . .
CZ 16	217.244		1		Joint entre cuve et corps . . . . .
CZ 17	217.325		1		Bloc porte gicleur . . . . .
CZ 18	18.551		1		Vis de fixation du bloc . . . . .
CZ 19	217.241		1		Tube de gicleur . . . . .
CZ 20	217.919		1		Patte support de flotteur . . . . .
CZ 21			1		Axe de flotteur . . . . .
CZ 22	218.585		1		Vis de fixation de la patte . . . .
CZ 23	217.232		1		Flotteur en nylon . . . . .
CZ 24	150.881		1		Cuve à niveau constant . . . . .
CZ 25	36.454		1		Vis de fixation du bouchon . . . .
CZ 26	218.194		1		Rondelle de retenue de l'aiguille .
CZ 27	64.085		1		Ecrou de la vis . . . . .
CZ 28	216.755		1		Ergot d'arrêt de volet de départ .
CZ 29	219.441		1		Volet de départ . . . . .
CZ 30	218.234		1		Ressort pour vis de butée . . . . .
CZ 31			1		Rondelle . . . . .
CZ 32	218.233		1		Vis de butée du tiroir . . . . .
CZ 33	219.641		1		Embase . . . . .
CZ 34	150.875		1		Couvercle . . . . .
CZ 35			2		Rondelle éventail . . . . .
CZ 36	36.454		2		Vis fixant le couvercle . . . . .
CZ 37	217.338		2		Colonnette fixant l'embase . . . .
CZ 38	218.244		1		Vis formant axe d'oscillation du volet . . . . .
CZ 39	17.673		1		Ressort de maintien du volet . . .
CZ 40	219.884		1		Ressort de rappel du volet . . . .
CZ 41	33.451		1		Vis d'air d'émulsion . . . . .
CZ 42	13.671 P		1		Gicleur de dosage de ralenti . . .
CZ 43	33.451		1		Gicleur de ralenti . . . . .
CZ 44	217.253		1		Joint du siège de pointeau . . . .
CZ 45	219.631		1		Siège de joint de pointeau . . . .
CZ 46	216.768		1		Gicleur principal . . . . .

**CONFIRMEZ PAR LETTRE VOS COMMANDES TELEPHONIQUES**







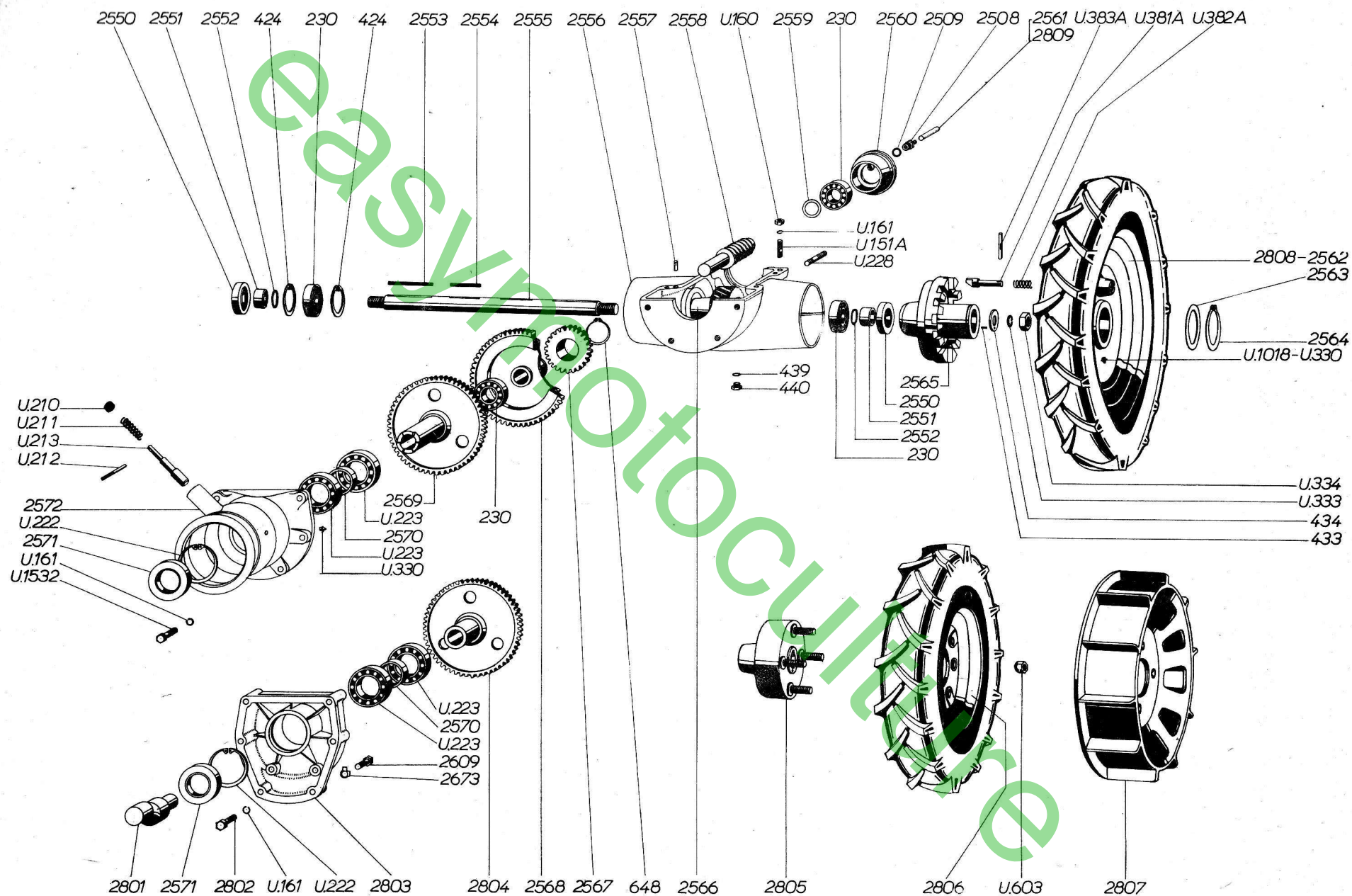
**ATTENTION! Le No de la figure ne sert qu'à faciliter la recherche des pièces.  
Sur vos commandes, indiquez toujours le No de la pièce.**

8

Fig. No	No de la pièce	Quantités		DESIGNATION
		MF7	MF5	
102	1244	2	2	Rouleau fileté de serrage . . . . .
103	1245	2	2	Rouleau sans filetage . . . . .
104	80.728	2	2	Vis de serrage . . . . .
106	60.617	1	1	Joint pour couvercle . . . . .
107	60.516	1	1	Couvercle de réservoir . . . . .
201	a12 x 1 DIN 471	1	1	Circlips . . . . .
202	82.19.041	1	1	Rondelle joint (2724) . . . . .
203	6201 DIN 625	1	1	Roulement à billes . . . . .
206	M6 x25 DIN 933	1	1	Boulon 6 pans . . . . .
207	82.17.006	1	1	Douille de commande (81.211). . . . .
208	132 x 1,5 DIN 472	1	1	Circlips . . . . .
209	a48 x 1,75 DIN 471	1	1	Circlips . . . . .
211	81.203	8	8	Disque extérieur . . . . .
212	81.202	9	9	Disque intérieur . . . . .
213	82.17.007	2	2	Disque (81.214) . . . . .
214	82.17.005	1	1	Disque de freinage (81.213) . . . . .
215	82.17.004	1	1	Ressort d'embrayage (81.205). . . . .
216	82.17.003	1	1	Disque (81.212) . . . . .
217	82.17.002	1	1	Moyeu d'embrayage (81.207D) . . . . .
225	81.307	1	1	Disque d'étanchéité . . . . .
227	82.19.018	1	1	Douille fendue à bague de serrage(81.302)
227a	82.19.034	1	1	Bague de serrage (81.306) . . . . .
230	6205 DIN 625	7	7	Roulement à billes . . . . .
231	82.19.020	1	1	Couvercle d'arbre primaire (81.304A). . .
232	82.19.035	1	1	Joint de couvercle (81.305) . . . . .
236	82.19.040	1	1	Levier de commande (81.404A). . . . .
237	82.19.042	1	1	Boulon 6 pans (81.407) . . . . .
238	B7 DIN 127	1	1	Rondelle Grower . . . . .
263	82.05.013	1	1	Bride de brancard gauche (84.106) . . .
300	3 x 22 DIN 1472	2	2	Goupille à encoches. . . . .
424	152 x 2 DIN 472	4	4	Circlips . . . . .
433	3 x 10 DIN 1472	2	2	Prisonnier à encoches . . . . .
434	82.04.004	2	2	Rondelle à ergots (82.102A) . . . . .
439	C18 x 22 DIN 7603	3	3	Joint . . . . .
440	82.19.027	3	3	Bouchon de vidange . . . . .
648	a40 x 1,75 DIN 471	3	1	Circlips. . . . .
665	8 x 7 x 140 DIN6885	1	1	Clavette. . . . .
676	82.22.019	1	1	Etrier de distributeur. . . . .
848	3 x 25	1	1	Goupille. . . . .
850	84.105	2	2	Manchon en caoutchouc . . . . .
851	84.112	1	1	Levier de débrayage . . . . .
853	Z 2088	1	1	Vis de réglage pour câble d'embrayage .
857	84.118	1	1	Manette de gaz . . . . .
U 7	162 x 2 DIN 472	3	3	Circlips . . . . .
U 8	6206 DIN 625	1	1	Roulement à billes. . . . .
U 9	M8 DIN 934	12	6	Ecrou. . . . .
U 10	B8 DIN 127	20	14	Rondelle Grower . . . . .

**INDIQUEZ LE NUMERO DE VOTRE MACHINE**





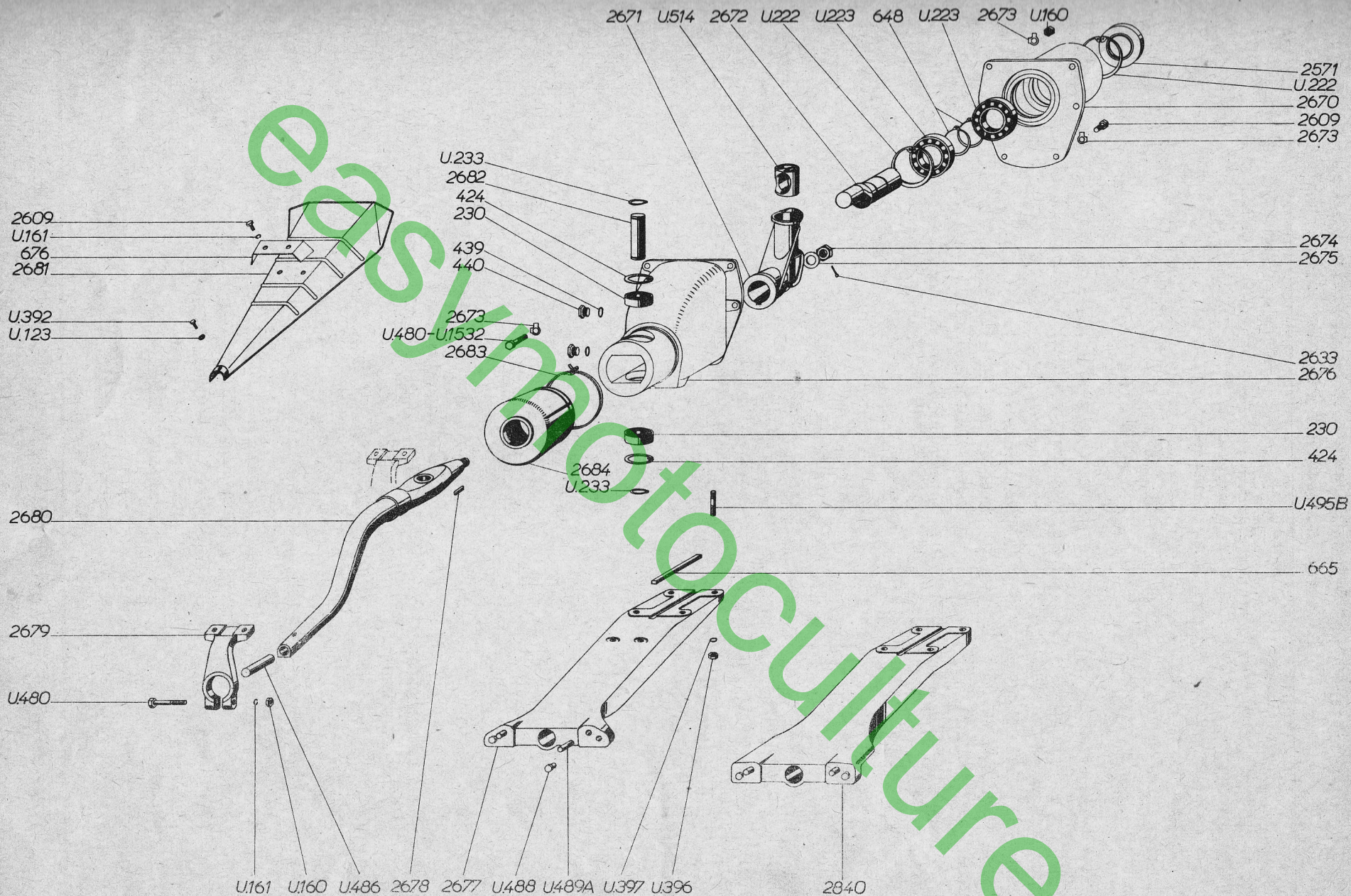


**ATTENTION! Le No de la figure ne sert qu'à faciliter la recherche des pièces.**  
**Sur vos commandes, indiquez toujours le No de la pièce.**

Fig. No	No de la pièce	Quantités		DESIGNATION	
		MF7	MF5		
U 26	8,4 DIN 93	2	2	Rondelle de sûreté. . . . .	
U 27	M8 x 45 DIN 931	8	2	Boulon . . . . .	
	Lautrette	1		Filtre à air à bain d'huile complet (U106-U109-U110-U111-U112A-2605). . . . .	
U 106		1		Ecrou à oreilles. . . . .	
U 109		1		Elément filtrant. . . . .	
U 110		1		Cuve de filtre à air . . . . .	
U 111		1		Rondelle. . . . .	
U112A		1		Tube coudé de filtre à air. . . . .	
U 123	8,4 DIN 125	1	1	Rondelle. . . . .	
U151A	AM 10x30 DIN 939	4	4	Goujon . . . . .	
U154	M6 DIN 934	1	1	Ecrou . . . . .	
U160	M10 DIN 934	10	6	Ecrou . . . . .	
U161	B10 DIN 127	29	25	Rondelle Grower . . . . .	
U210	84.19.026	1		Bague filetée . . . . .	
U211	00.30.050	1		Ressort pour verrou de blocage. . . . .	
U212	6 x 60 DIN 1472	1		Goupille à encoches . . . . .	
U213	84.19.024	1		Verrou de blocage . . . . .	
U222	168x2,5 DIN 472	3	1	Circlips. . . . .	
U223	6008 DIN 625	4	2	Roulement à billes. . . . .	
U228	AM 12x25 DIN939	4	4	Goujon (pour dispositif d'attelage) . . . . .	
U233	a 25x1,2 DIN 471			Circlips. . . . .	
U266	4 x 30	2	2	Goupille fendue . . . . .	
U267	M8 x30 DIN 931	2	2	Vis. . . . .	
U279	10 Ø	1	1	Bille d'arrêt . . . . .	
U280	00.30.060	1	1	Ressort pour bille d'arrêt. . . . .	
U330	D8 DIN 3402	3		Graisser . . . . .	
U333	B 20 DIN 127	2	2	Rondelle Grower . . . . .	
U334	M20 x 1,5 DIN 934	2	2	Ecrou . . . . .	
U381A	701.29.403.03	2	2	Clabot. . . . .	
U382A	000.99.271.41	3	3	Ressort de pression . . . . .	
U383A	5 x 50 DIN 1475	2	2	Goupille de clabot . . . . .	
U392	M8 x 20 DIN 933	3	3	Boulon. . . . .	
U396	M12 DIN 934	5	5	Ecrou . . . . .	
U397	B12 DIN 127	4	4	Rondelle Grower . . . . .	
U428	00.36.006	1	1	Boule en bakélite . . . . .	
U480	M10 x 70 DIN 931	1	5	Boulon. . . . .	
U486	25.77.014	1	1	Pivot d'entraînement. . . . .	
U488	83.40.008	2	2	Tampon de barre . . . . .	
U489A	12 x 40 DIN 1474	2	2	Goupille à encoches (butée de barre). . . . .	
U495B	AM 12x35 DIN 939	4	4	Goujon. . . . .	
U514	25.77.032	1	1	Bloc glissière. . . . .	
U597	84.15.008	1	1	Robinet d'essence avec filtre . . . . .	
U598	G14 x 18 DIN7603	1	1	Rondelle d'étanchéité . . . . .	
U603	95.02.004		8	Ecrou de roue. . . . .	
U607	M8 x 20 DIN 931	2	2	Boulon . . . . .	
U614	84.15.800	1	1	Réservoir à essence . . . . .	
U618	2 x 20	3	3	Goupille fendue . . . . .	

**INDIQUEZ VOTRE ADRESSE COMPLETE**







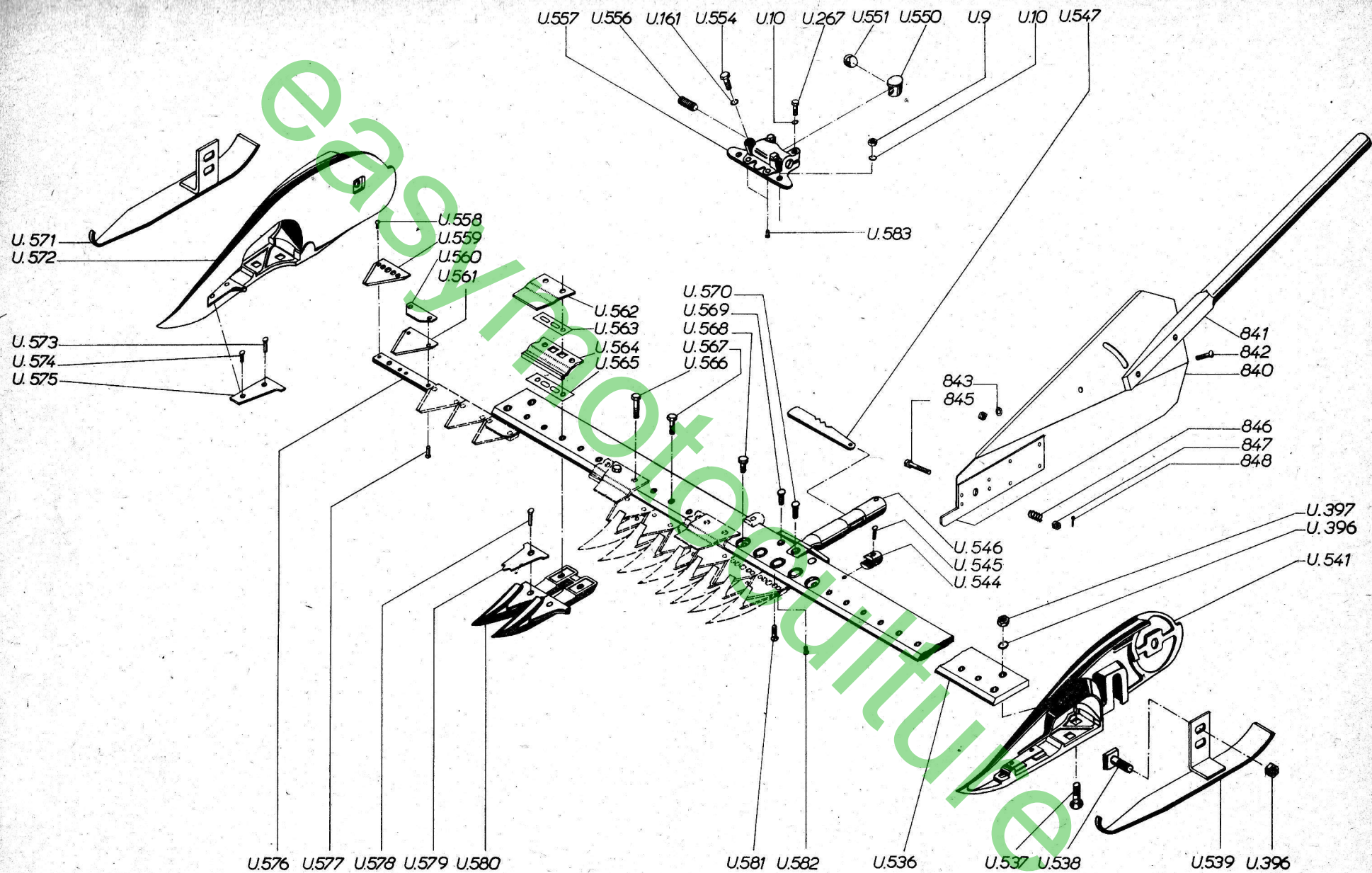
**ATTENTION! Le No de la figure ne sert qu'à faciliter la recherche des pièces.**  
**Sur vos commandes, indiquez toujours le No de la pièce.**

12

Fig. No	No de la pièce	Quantités		DESIGNATION	
		MF7	MF5		
U619	8h 11x25x22 DIN1435	2	2	Axe pour capot . . . . .	
U1018	D6 DIN 3402		2	Graisser . . . . .	
U1310	84.05.116	1	1	Ressort . . . . .	
U1532	M10 x 35 DIN 931	18	8	Boulon . . . . .	
U1601	M8 x 25 DIN 931	4	4	Boulon . . . . .	
2501	82.19.022	1	1	Pignon de marche AR. . . . .	
2502	DL 1512	2	2	Roulement à aiguilles . . . . .	
2503	5 x 24 DIN 1481	1	1	Prisonnier. . . . .	
2504	5 x 20 DIN 1472	1	1	Prisonnier. . . . .	
2505	82.19.023	1	1	Roue dentée . . . . .	
2506	82.19.021	1	1	Support de marche AR . . . . .	
	82.19.803	1	1	Support de marche AR complet(2501-2502-2503-2505-2506-U382A) . . . . .	
2507	M10 x 30 DIN 931	4	4	Boulon . . . . .	
2508	82.19.037	2	1	Raccord . . . . .	
2509	C10 x 14 DIN 7603	2	1	Joint . . . . .	
2510	81. 118A	1		Entretoise de boîte . . . . .	
2511	82.17.001	1	1	Axe de commande . . . . .	
2512	M12 x30 DIN 551	1	1	Vis . . . . .	
2513	82.19.015	1	1	Douille . . . . .	
2514	82.19.028	1	1	Fourche de commande . . . . .	
2515	4 x 25 DIN 1471	1	1	Prisonnier . . . . .	
2516	M6 x 12 DIN 553	1	1	Vis . . . . .	
2517	82.19.016	1	1	Douille . . . . .	
2518	82.19.802	1	1	Arbre de commande . . . . .	
2519	82.19.805	1	1	Jauge d'huile . . . . .	
2520	82.19.002	1	1	Carter supérieur (livrable seulement avec 2556) . . . . .	
2521	82.19.017	1	1	Arbre primaire. . . . .	
2522	82.19.019	1	1	Pignon baladeur . . . . .	
2550	32.x52x10 B 1V	2	2	Joint Simmer . . . . .	
2551	82. 19. 039	2	2	Entretoise . . . . .	
2552	00. 25. 040	2	2	Rondelle caoutchouc . . . . .	
2553	A8 x 7x75 DIN6885	2	2	Clavette . . . . .	
2554	A8x7x50 DIN 6885	2	2	Clavette . . . . .	
2555	82.19. 033	1	1	Axe de roue . . . . .	
	82.19.800	1	1	Carter de boîte de vitesses complète (2520-2556-2557-U160-U161-U151A) . . . . .	
2556	82.19.001	1	1	Carter inférieur (livrable seulement avec 2520) . . . . .	
2557	8 x 25 DIN 1474	2	2	Prisonnier. . . . .	
2558	82.19.006	1	1	Vis sans fin. . . . .	
2559	00.20.118			Rondelle d'épaisseur . . . . .	
2560	82.19.013	1	1	Couvercle . . . . .	
2561	82.19.032	1		Conduite d'huile. . . . .	
2562	82.04.002	2		Jante . . . . .	
2562a	4.00 x12 AS	2		Pneu . . . . .	
2562b	4.00 x 12 AS	2		Chambre à air . . . . .	

**CONFIRMEZ PAR LETTRE VOS COMMANDES TELEPHONIQUES**







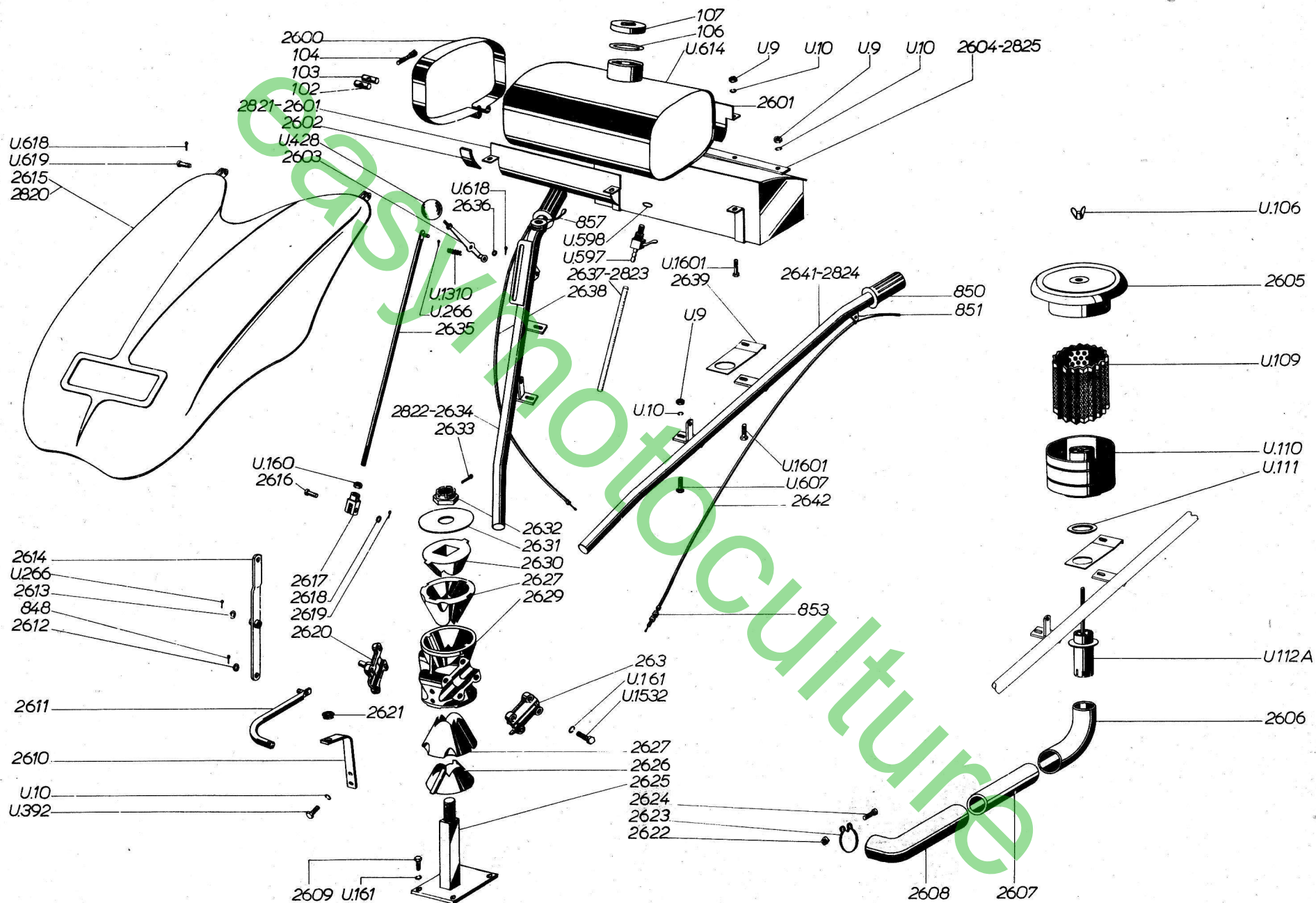
**ATTENTION! Le No de la figure ne sert qu'à faciliter la recherche des pièces.**  
**Sur vos commandes, indiquez toujours le No de la pièce.**

14

Fig. No	No de la pièce	Quantités		DESIGNATION	
		MF7	MF5		
2563	82.04.005	2	2	Rondelle . . . . .	
2564	a60 x 2 DIN 472	2	2	Cirolips. . . . .	
2565	82.04.001	2	2	Moyeu d'entraînement . . . . .	
2566	82.19.801	1	1	Roue hélicoïdale. . . . .	
2567	82.19.008	1	1	Roue dentée (pour marche AR). . . . .	
2568	82.19.007	1	1	Roue dentée (pour marche Avant et entrai- nement de la lame). . . . .	
2569	82.19.009	1		Roue dentée (pour entraînement de la lame)	
2570	82.19.038	1	1	Entretoise. . . . .	
2571	40 x 68 x 10	2	1	Joint Simmer. . . . .	
2572	85.19.002	1		Tubulure pour dispositif de fauchage. . .	
2600	84.05.101	2	2	Bride de fixation du réservoir à essence.	
2601	84.15.051	2	1	Support de réservoir. . . . .	
2602	84.05.023	4	4	Cale en feutre . . . . .	
2603	82.05.806	1	1	Levier de changement de vitesses. . . . .	
2604	82.05.020	1		Bride intermédiaire . . . . .	
2605		1		Couvercle de filtre à air . . . . .	
2606	82.14.002	1		Tuyau de raccord supérieur . . . . .	
2607	82.14.004	1		Tuyau de raccord intermédiaire . . . . .	
2608	82.14.003	1		Tuyau de raccord inférieur . . . . .	
2609	M10 x 25 DIN 931	8	8	Boulon . . . . .	
2610	82.23.001	1	1	Support d'enclenchement du capot . . . . .	
2611	82.05.811	1	1	Levier coudé de commande de vitesses. . .	
2612	10 DIN 1440	1	1	Rondelle . . . . .	
2613	12 DIN 1440	1	1	Rondelle . . . . .	
2614	82.05.810	1	1	Tige intermédiaire de transmission. . . .	
2615	82.23.800	1		Capot . . . . .	
2616	MKR, 126-09	1	1	Axe pour charnière. . . . .	
2617	CARREE 10R 126-08	1	1	Charnière . . . . .	
2618	10 Ø	1	1	Rondelle. . . . .	
2619	3x24	1	1	Goupille . . . . .	
		1	1	Articulation complète (2616-2617-2618- 2619) . . . . .	
2620	82.05.807	1	1	Bride droite de fixation complète . . . .	
2621	82.23.002	1	1	Guide en caoutchouc . . . . .	
2622	M5 DIN 562	1		Ecrou 4 pans. . . . .	
2623	82.14.005	1		Collier de fixation . . . . .	
2624	M5 x 20 DIN 84	1		Boulon . . . . .	
2625	82.05.800	1	1	Socle. . . . .	
2626	82.05.002	1	1	Cône de maintien inférieur . . . . .	
2627	82.05.003	2	2	Amortisseur en caoutchouc . . . . .	
2629	82.05.001	1	1	Diabolo de fixation des brancards . . . .	
2630	82.05.021	1	1	Cône de maintien supérieur . . . . .	
2631	82.05.004	1	1	Rondelle . . . . .	
2632	M20x1,5 DIN 937	1	1	Ecrou à créneaux . . . . .	
2633	4 x 40	2	2	Goupille . . . . .	
2634	82.05.802	1		Brancard droit . . . . .	
2635	82.05.809	1	1	Tige filetée intermédiaire . . . . .	

**INDIQUEZ VOTRE ADRESSE COMPLETE**







**ATTENTION! Le No de la figure ne sert qu'à faciliter la recherche des pièces.**  
**Sur vos commandes, indiquez toujours le No de la pièce.**

Fig. No	No de la pièce	Quantités		DESIGNATION
		MF7	MF5	
2636	8 DIN 1440	1	1	Rondelle . . . . .
2637	82.15.002	1		Tuyau d'essence . . . . .
2638	82.12.800	1	1	Câble de gaz . . . . .
2639	82.14.001	1		Support de filtre à air . . . . .
2641	82.05.801	1		Brancard gauche . . . . .
2642	82.17.801	1	1	Câble d'embrayage. . . . .
2670	82.22.009	1		Carter arrière de balancier . . . . .
2671	82.22.003	1	1	Levier à coulisse. . . . .
2672	82.22.008	1		Arbre excentrique. . . . .
2673	10,5 DIN 463	10	6	Rondelle d'arrêt . . . . .
2674	82.22.014	1	1	Ecrou 6 pans . . . . .
2675	82.22.015	1	1	Rondelle . . . . .
2676	82.22.001	1	1	Carter avant de balancier. . . . .
2677	82.22.013	1		Support de barre . . . . .
2678	A8x7x35 DIN 6885	1	1	Clavette . . . . .
2679	82.22.005	1	1	Support de distributeur . . . . .
2680	82.22.004	1	1	Balancier. . . . .
2681	82.22.800	1	1	Distributeur en tôle . . . . .
2682	82.22.010	1	1	Axe de balancier . . . . .
2683		1	1	Bride de serrage . . . . .
2684	82.22.011	1	1	Manchon en caoutchouc . . . . .
2801	82.19.011		1	Excentrique . . . . .
2802	M10 x 40 DIN 931		2	Boulon 6 pans . . . . .
2803	82.22.002		1	Flasque de boîte à vitesses . . . . .
2804	82.19.010		1	Roue dentée pour entraînement de la lame
2805	82.19.026		2	Moyeu d'entraînement . . . . .
2806	83.04.020		2	Jante 2,125 x 8 . . . . .
2806a			2	Pneu 4.00 x 8 AS . . . . .
2806b			2	Chambre à air 4.00x8 pour jante creuse.
2807	82.04.006		2	Roue métallique à crampons (82204B). . .
2808	82.04.007		2	Jante 2,125 x 8 . . . . .
2809	82.19.031		1	Conduite d'huile . . . . .
2820	82.23.801		1	Capot . . . . .
2821	82.05.029		1	Support de réservoir . . . . .
2822	82.05.813		1	Brancard droit . . . . .
2823	82.15.003		1	Tuyau d'essence . . . . .
2824	82.05.812		1	Brancard gauche . . . . .
2825	82.05.024		1	Bride intermédiaire . . . . .
2840	82.22.012		1	Support de barre . . . . .
				<u>POULIE PRISE DE FORCE MF 7</u>
U7	162 x 2 DIN 472	2		Cirolips. . . . .
U8	6206 DIN 625	1		Roulement à billes . . . . .
U214A	84.19.010	1		Douille à griffes . . . . .
U622	M12 x 30 DIN 564	1		Boulon 6 pans. . . . .
U623	87.104	1		Poulie nue . . . . .

**INDIQUEZ LE NUMERO DE VOTRE MACHINE**



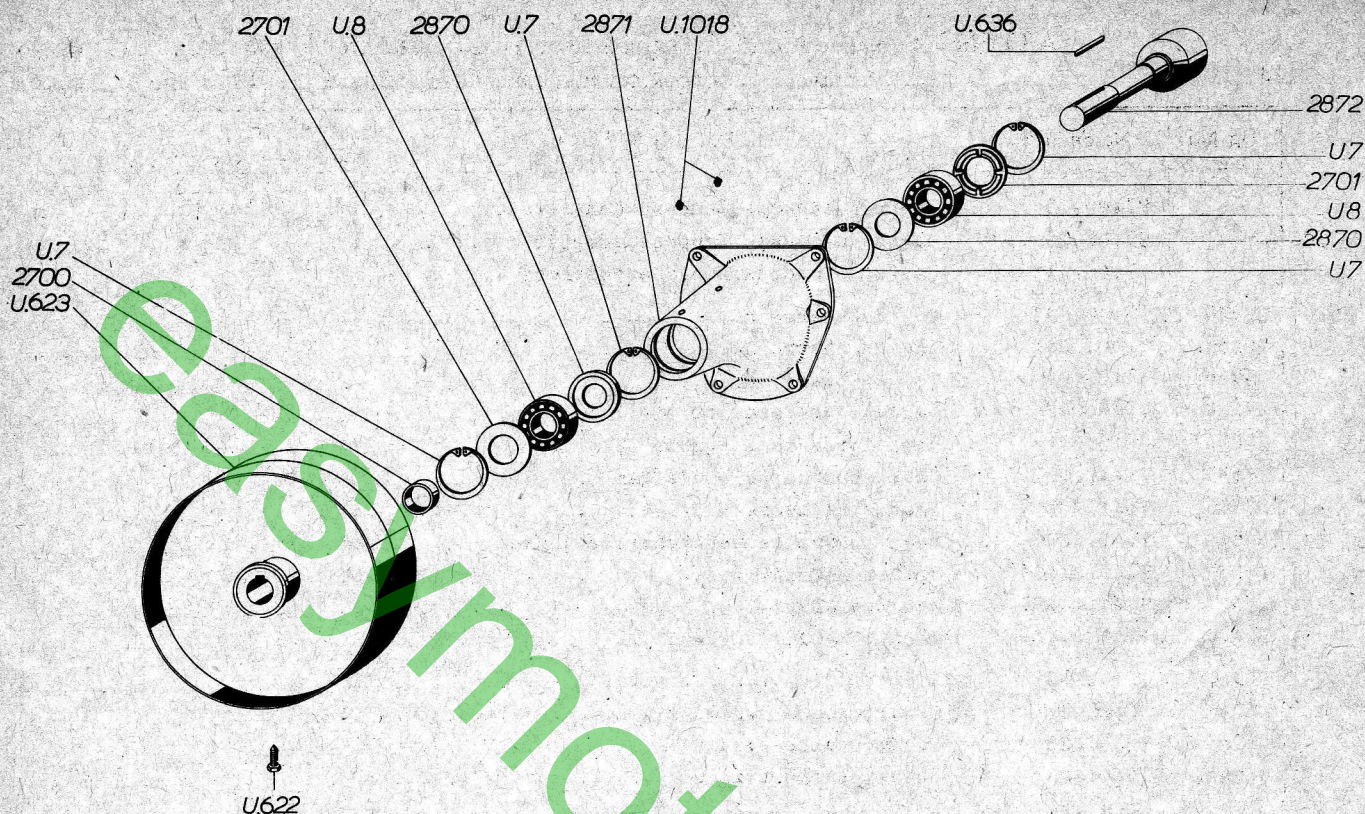


Fig. No	No de la pièce	Quantités		DESIGNATION	
		MF7	MF5		
U635	A8x7x32 DIN 6885	1		Clavette . . . . .	
U636	A8x7x63 DIN 6885	1		Clavette . . . . .	
U1018	D6 DIN 3402	1		Graisser . . . . .	
2700	82.44.005	1		Entretoise . . . . .	
2701	82.44.004	2		Couvercle de roulement . . . . .	
2702	84.44.102	1		Carter de poulie . . . . .	
2703	84.44.103	1		Arbre d'entrainement de poulie . . . . .	
<u>POULIE PRISE DE FORCE MF 5</u>					
U7	162 x 2 DIN 472	4		Circlips. . . . .	
U8	6206 DIN 625	2		Roulement à billes . . . . .	
U622	M12 x 30 DIN 564	1		Boulon 6 pans . . . . .	
U623	87.104	1		Poulie nue . . . . .	
U636	A8x7x63 DIN 6885	1		Clavette . . . . .	
U1018	D6 DIN 3402	2		Graisser . . . . .	
2700	82.44.005	1		Entretoise . . . . .	
2701	82.44.004	2		Couvercle de roulement . . . . .	
2870	82.44.003	2		Couvercle de roulement . . . . .	
2871	82.44.001	1		Carter de poulie . . . . .	
2872	82.44.002	1		Arbre d'entrainement de poulie . . . . .	

CONFIRMEZ PAR LETTRE VOS COMMANDES TELEPHONIQUES



**ATTENTION! Le No de la figure ne sert qu'à faciliter la recherche des pièces.  
Sur vos commandes, indiquez toujours le No de la pièce.**

Fig. No	No de la pièce	DESIGNATION	Quantités			
			120	140	160	
	97.40.902	Barre de coupe Danoise complète . . . . .	1			
	97.40.900	Barre de coupe Danoise complète . . . . .		1		
	97.40.901	Barre de coupe Danoise complète . . . . .			1	
U536	97.40.102	Dos de barre nu . . . . .	1			
U536a	97.40.001	Dos de barre nu . . . . .		1		
U536b	97.40.101	Dos de barre nu . . . . .			1	
U562	97.40.016	Capsule de lame droite . . . . .	2	2	3	
U562a	97.40.017	Capsule de lame gauche . . . . .	2	2	3	
U563	97.41.020	Cale pour capsule de lame 0,2 m/m . . . . .	10	10	12	
U564	97.41.804	Plaque d'usure . . . . .	4	4	6	
U565	97.41.019	Cale pour plaque d'usure 0,5 m/m . . . . .	14	16	18	
U566	97.41.014C	Boulon M10x34 . . . . .	16	20	20	
U567	97.41.014B	Boulon M10x24 . . . . .	8	8	12	
U568	97.41.014A	Boulon M10x17 . . . . .	6	6	7	
U578	97.41.036	Rivet . . . . .	30	34	39	
U579	97.40.005	Contreplaque de doigt . . . . .	30	34	39	
U580	97.40.805	Doigt double complet . . . . .	15	17	19	
U580a	97.40.806	Doigt simple complet . . . . .			1	
	97.41.903	Barre de coupe Intermédiaire complète . . . . .	1			
	97.41.900	Barre de coupe Intermédiaire complète . . . . .		1		
	97.41.901	Barre de coupe Intermédiaire complète . . . . .			1	
U536	97.41.002	Dos de barre nu . . . . .	1			
U536a	97.41.001	Dos de barre nu . . . . .		1		
U536b	97.41.101	Dos de barre nu . . . . .			1	
U562	97.41.016	Capsule de lame droite . . . . .	2	2	3	
U562a	97.41.017	Capsule de lame gauche . . . . .	2	2	3	
U563	97.41.020	Cale pour capsule de lame 0,2 m/m . . . . .	14	16	18	
U564	97.41.804	Plaque d'usure . . . . .	4	4	6	
U565	97.41.019	Cale pour plaque d'usure 0,5 m/m . . . . .	14	16	18	
U566	97.41.014C	Boulon M 10x34 . . . . .	8	8	12	
U567	97.41.014B	Boulon M 10x24 . . . . .	10	14	12	
U568	97.41.014A	Boulon M 10x17 . . . . .	4	4	5	
U578	97.41.036	Rivet . . . . .	22	26	29	
U579	97.41.005	Contreplaque de doigt . . . . .	22	26	29	
U580	97.41.805	Doigt double complet . . . . .	11	13	14	
U580a	97.41.806	Doigt simple complet . . . . .			1	
	97.42.900	Barre de coupe normale complète . . . . .	1			
	97.42.901	Barre de coupe normale complète . . . . .		1		
	97.42.902	Barre de coupe normale complète . . . . .			1	
U536	97.42.001	Dos de barre nu . . . . .	1			
U536a	97.42.002	Dos de barre nu . . . . .		1		
U536b	97.42.003	Dos de barre nu . . . . .			1	
U562	97.42.006	Capsule de lame droite et gauche . . . . .	4	4	6	
U563	97.41.020	Cale pour capsule de lame 0,2 m/m . . . . .	10	10	12	
U564	97.41.804	Plaque d'usure . . . . .	4	4	6	
U565	97.41.019	Cale pour plaque d'usure 0,5 m/m . . . . .	14	16	18	
U566	97.42.014C	Boulon M 12x34 . . . . .	8	8	12	
U567	97.42.014B	Boulon M 12x24 . . . . .	4	6	4	

**PRECISEZ LA LARGEUR DE VOTRE BARRE**



ATTENTION! Le No de la figure ne sert qu'à faciliter la recherche des pièces.  
Sur vos commandes, indiquez toujours le No de la pièce.

19

Fig. No	No de la pièce	DESIGNATION	Quantités		
			120	140	160
U568	97.42.014A	Boulon M 12x17 . . . . .	3	3	3
U578	97.41.036	Rivet . . . . .	15	17	19
U579	97.42.005	Contreplaque de doigt . . . . .	15	17	19
U580	97.42.801	Doigt simple complet . . . . .	15	17	19
	97.41.840	Lame complète (16 sections) . . . . .	1		
	97.41.825	Lame complète (18 sections) . . . . .		1	
	97.41.830	Lame complète (20 sections) . . . . .			1
U558	97.41.034	Rivet . . . . .	20	24	18
U559	97.41.030	Section 5 trous . . . . .	5	5	5
U560	97.41.032	Plaque de nettoyage . . . . .	4	4	9
U561	97.41.031	Section 2 trous . . . . .	11	13	15
U576	97.41.040	Verge de lame . . . . .	1		
U576a	97.41.025	Verge de lame . . . . .		1	
U576b	97.41.026	Verge de lame . . . . .			1
U577	97.41.033	Rivet . . . . .	8	8	18
U582	97.41.035	Rivet . . . . .	4	4	4
U9	M8 DIN 934	Ecrou . . . . .	2		
U10	B8 DIN 127	Rondelle Grower . . . . .	4		
U161	B10 DIN 127	Rondelle Grower . . . . .	2		
U267	M8x30 DIN 931	Boulon . . . . .	2		
U396	M 12 DIN 934	Ecrou . . . . .	6		
U397	B12 DIN 127	Rondelle Grower . . . . .	4		
840	85.601 r	Déblayeur droit . . . . .	1		
840a	85.601 i	Déblayeur gauche . . . . .	1		
841	85.610 B	Baguette à andain . . . . .	2		
842	M8x40 DIN 603	Boulon tête plate avec écrou 4 pans . . . . .	2		
842a	M8 x 25 DIN 603	Boulon tête plate avec écrou 4 pans . . . . .	2		
843	9,5 DIN 126	Rondelle . . . . .	4		
845	M12x55 DIN 601	Boulon . . . . .	2		
846	85.604	Ressort de pression . . . . .	2		
847	M12 DIN 55	Ecrou . . . . .	2		
848	3 x 25	Goupille . . . . .	2		
U537	M12x35 DIN 608	Boulon à tête fraisée . . . . .	4		
U538	97.41.013	Boulon pour patin . . . . .	2		
U539	97.41.810	Patin de sabot gauche . . . . .	1		
U541	97.41.808	Sabot gauche . . . . .	1		
U544A	80.41.050	Tampon glissière . . . . .	2		
U545	6 x 38 DIN 661	Rivet pour tampon glissière . . . . .	2		
U546	84.78.802	Pivot porte-barre complet . . . . .	1		
U547	84.78.020	Clavette . . . . .	1		
U550	84.78.007	Bloc entraîneur . . . . .	1		
U551	84.78.006	Rondelle amortisseur . . . . .	2		
U554	M10x25 DIN 933	Boulon . . . . .	2		
U556	84.78.005	Tampon . . . . .	2		
U557	84.78.001	Fourche d'entraînement Fourche d'entraînement complète (no 10-161-267-550-551-554-556-557-583)	1		
U569	13x32 DIN 302	Rivet . . . . .	2		
U570	13x38 DIN 302	Rivet . . . . .	1		
U571	97.41.809	Patin de sabot droit . . . . .	1		
U572	97.41.807	Sabot droit . . . . .	1		
U573	5x18 DIN 661	Rivet . . . . .	2		
U574	5x12 DIN 661	Rivet . . . . .	2		
U575A	97.41.008	Plaque pour sabot droit . . . . .	1		
U575B	97.41.008a	Plaque pour sabot gauche . . . . .	1		
U581	85.106	Boulon à tête fraisée . . . . .	2		
U583	84.78.002	Pointe d'entraîneur . . . . .	2		

INDIQUEZ VOTRE ADRESSE COMPLETE



**ATTENTION! Le No de la figure ne sert qu'à faciliter la recherche des pièces.**  
**Sur vos commandes, indiquez toujours le No de la pièce.**

20

Fig. No	No de la pièce	Unité	DESIGNATION
			<u>APPAREIL A MOISSONNER 140 cm.</u>
U9	M8 DIN 934 n	3	Ecrou . . . . .
U10	B8 DIN 127	7	Rondelle Grower . . . . .
U146	B6 DIN 127	1	Rondelle Grower . . . . .
U123	8,4 DIN 125	7	Rondelle . . . . .
U160	M10 DIN 934 n	3	Ecrou . . . . .
U161	B10 DIN 127	5	Rondelle Grower . . . . .
U267	M8x30 DIN 931	2	Boulon . . . . .
U396	M12 DIN 934 n	1	Ecrou . . . . .
U575a	97.41.008A	1	Plaque pour sabot droit . . . . .
U581	85.106	1	Boulon à tête fraisée . . . . .
U1501	85.424	1	Pointe de diviseur . . . . .
U1502	M8 DIN 557	14	Ecrou . . . . .
U1503	M6 DIN 557	2	Ecrou . . . . .
U1504	M6x35 DIN 603	2	Boulon à tête ronde . . . . .
U1506	85.426	1	Bride . . . . .
U1508	85.408 A	1	Support de planche de diviseur . . . . .
U1509	M8x35 DIN 603	4	Boulon à tête ronde . . . . .
U1510	M10x65 DIN 603	2	Boulon à tête ronde . . . . .
U1511	85.417	1	Renfort troué . . . . .
U1512	45.404 B	1	Planche latérale de diviseur . . . . .
U1514	13 DIN 125	1	Rondelle . . . . .
U1515	85.406 A	1	Planche soutien de diviseur . . . . .
U1516	85.425	1	Bride pour planche de soutien . . . . .
U1517	85.407 B	1	Etrier de fixation . . . . .
U1519	M10 DIN 557	2	Ecrou . . . . .
U1520	85.409	1	Diviseur Torpédo . . . . .
U1521	M12x30 DIN 933	1	Boulon . . . . .
U1522	85.411 B	1	Planche arrière . . . . .
U1524	M8x50 DIN 603	5	Boulon à tête ronde . . . . .
U1526	M8x55 DIN 603	2	Boulon à tête ronde . . . . .
U1527	5x16 DIN 660	2	Rivet . . . . .
U1528	85.310	1	Sabot spécial à moissonner . . . . .
		1	Sabot spécial à moissonner complet ("U"575A-"U"1527-"U"1528") . . . . .
U1529	85.415	1	Plaque glissière . . . . .
U1531	83.79.015	1	Plaque de support . . . . .
U1532	M10x35 DIN 931	2	Boulon . . . . .
U1533	85.414 B	1	Support de planche arrière . . . . .
U1535	84.79.035	1	Support de secoueur . . . . .
U1536	M10x20 DIN 933	1	Boulon . . . . .
U1537	85.416 C	1	Secoueur . . . . .
U1538	M8 x 45 DIN 603	2	Boulon à tête ronde . . . . .
U1539	85.412	1	Equerre d'assemblage . . . . .
U1540	85.405	1	Chasse-brins . . . . .

**INDIQUEZ VOTRE ADRESSE COMPLETE**



Utilisez toujours les pièces de rechange d'origine





# **MOTOSTANDARD**

**Motofaucheuses**

**Motoculteurs**

**Moteurs Fixes**



**Les Spécialistes de la  
Motorisation dans  
l'Agriculture**



**BUBINGEN (Sarre)**

Téléphone: Sarrebruck 035-224 - Adresse télégraphique: Motostandard Bubingen  
035-225