

**BERNARD**  
**moteurs**

**CATALOGUE  
DE PIÈCES DE RECHANGE  
TONDEUSES À GAZON  
TYPES BM 4 - BM 5**

75017 Paris — France  
12, rue Médéric - B.P. 163.17  
75821 Paris Cedex 17

Tél. (1) 766.01.30  
Télex : 650557 Bermopr Paris  
Télégraphe : Motobernar-Paris

ÉDITION 7-77  
N° 3300  
Code 413162

easymotoculture

	Pages
– UTILISATION DU DOCUMENT .....	3
– RÉPERTOIRE DES PLANCHES TONDEUSE BM4	
Planche 1 – Carcasse .....	4-5
Planche 2 – Pièces spéciales moteur T4. ....	6-7
Planche 3 – Mancheron – Sac. ....	8-9
– RÉPERTOIRE DES PLANCHES TONDEUSE BM5	
Planche 4 – Carcasse .....	10-11
Planches 5 et 6 – Pièces spéciales moteur T5 .....	12-13-14-15
Planche 7 – Mancheron – Bac .....	16-17
Planche 8 – Tableau de bord .....	18-19

*Pour les pièces moteur ne figurant pas sur ce catalogue, veuillez vous reporter au catalogue de Pièces de Rechange MOTEUR TYPE 227.*

easymotoculture

## UTILISATION DU DOCUMENT

— le Présent Document contient tous les ensembles et pièces détachées vendables en rechange ; il permet de déterminer avec précision leurs numéros et de les identifier par les illustrations.

— Sur les planches, les pièces sont désignées par des repères.

En aucun cas le repère ne devra figurer sur la commande P.R.

Utiliser uniquement le numéro de code.

### IMPORTANT :

Les pièces repérées \* ne sont pas vendues séparément et ne sont pas codées, elles font partie de jeux de pièces que nous avons constitués.

Pour toute commande de pièce repérée \* il conviendra d'approvisionner le jeu auquel elle est rattachée.

### EXEMPLE :

#### Planche N° 1 — Carcasse

N° Repère	Code PR	Désignation
6	*	Rondelle (dans C1)

Pour obtenir la rondelle, repère 6, commander : le jeu complet. Repère C1 code PR 390001.

Les repères C1, C2, C3, etc . . . (composés de plusieurs pièces) ne sont pas représentés sur les planches.

# Planche 1 — Carcasse

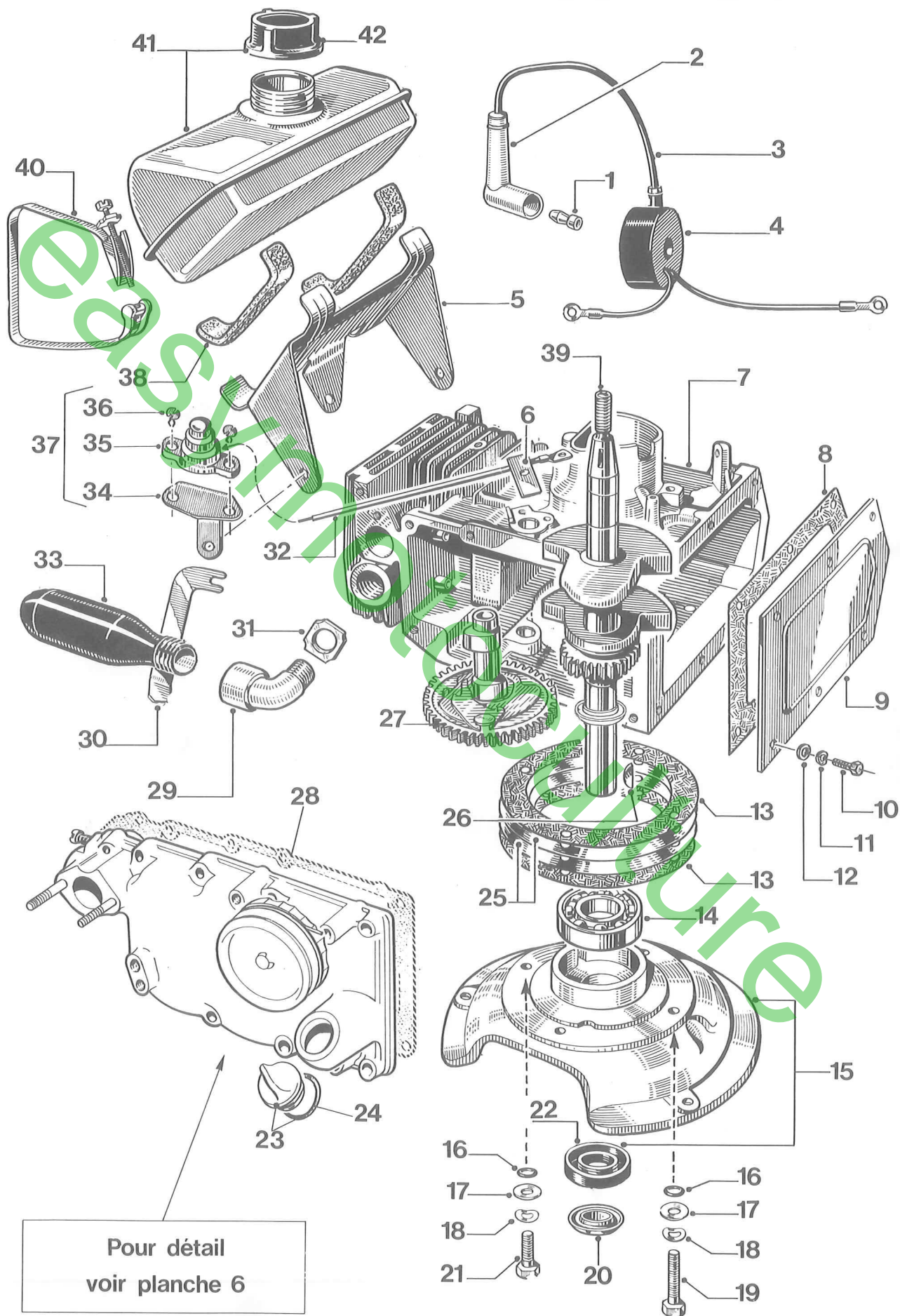
Repère	Code P.R.	Désignation
1	302175	Carcasse
2	410314	Arbre d'entraînement
3	*	Support de roue AV.D. et AR.D. (dans C6)
4	402740	Levier de manœuvre
5	402720	Roulement
C1	390001	Jeu de pièces pour montage de l'arbre d'entraînement comprenant les repères 6 - 9 - 51 - 52 - 54
6	*	Rondelle (dans C1)
7	022733	Tôle protectrice
8	002779	Pignon
9	*	Aiguille (dans C1)
C2	390173	Collection support de roue G comprenant les repères 11 - 12 - 14 - 17 - 19 - 49
10	300501	Roue AV
C3	390175	Collection axe de roue comprenant les repères 11 - 12 - 14 - 17 - 19
11	*	Axe de roue (dans C2 - C3 - C6)
12	*	Rondelle (dans C2 - C3 - C6)
13	405108	Enjoliveur
14	020871	Anneau élastique
16	405051	Douille à aiguilles
17	*	Rondelle (dans C2 - C3 - C6)
19	022782	rondelles d'axe de roue
C4	390004	Jeu de pièces fixe moteur sur carcasse comprenant les repères 20 - 21 - 22 au coeff. 1
20	*	Écrou (dans C4)
21	*	Rondelle (dans C4)
22	*	Vis (dans C4)
23	408256	Vis fixe équerre
24	060775	Vis fixe support
25	040874	Rondelle
26	405111	Support de brancard droit
C5	390022	Collection pour montage verrou comprenant les repères 29 - 30 - 31 - 33 - 34 - 35
27	300502	Roue AR.
C6	390174	Collection support de roue D. comprenant les repères 3 - 11 - 12 - 14 - 17 - 19
28	408255	Equerre fixe protecteur
29	*	Vis (dans C5)
30	*	Rondelle (dans C5)
31	*	Anneau TRUARC (dans C5)
32	402736	Verrou droit
33	*	Rondelle (dans C5)
34	*	Joint (dans C5)
35	*	Axe (dans C5)
36	402737	Verrou gauche
37	002763	Flasque
38	002763	Flasque
39	012763	Ressort
40	022763	Disque
41	030881	Clavette
C7	( 390009 )	Jeu de pièces fixe couteau comprenant les repères 42 - 43 - 44
42	*	Rondelle
43	*	Rondelle
44	*	Vis
45	012806	Couteau
46	002781	Entraîneur
47	405112	Support brancard gauche
48	405078	Écrou
49	*	Support de roue AV. G. et AR. G. (dans C2)
50	002746	Cache
51	*	Contre-écrou (dans C1)
52	*	Rondelle (dans C1)
53	002734	Poulie
54	*	Goupille (dans C1)
55	032766	Bourrelet
56	408257	Capot supérieur
57	060874	Rondelle
58	060874	Rondelle
59	410199	Vis
60	002766	Rondelle
61	040857	Goupille cavalier
62	012734	Poulie de renvoi
63	408029	Étrier
64	408018	Courroie secondaire
65	030844	Épingle
66	032779	Axe d'étrier
67	042782	Axe de poulie
68	002748	Courroie primaire
69	12781	Ressort d'embrayage
70	410198	Vis
71	408254	Plaque de fermeture

**MANQUE PAGE 5**

**MANQUE PAGE 6**



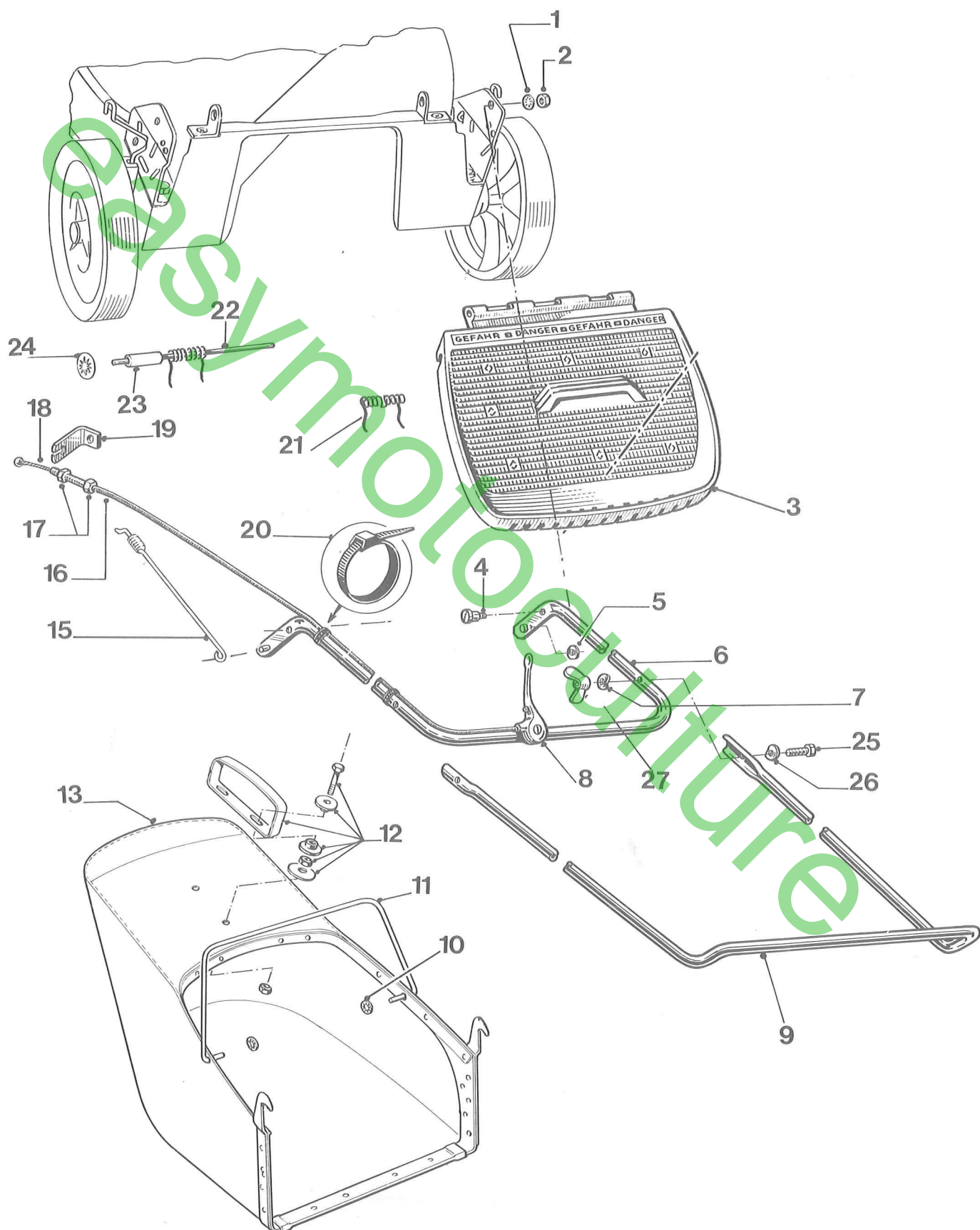
# PLANCHE 2 TONDEUSE BM 4 PIECES SPECIALES DU MOTEUR 227 EXECUTION T 4



# Planche 3 — Mancheron — Sac

Repère	Code P.R.	Désignation
1	50937	Rondelle
2	296	Écrou
3	402 743	Protecteur
4	2747	Axe
5	30414	Rondelle
6	303288	Arceau
7	022774	Rondelle
8	405086	Manette
9	410388	Mancheron
10	402760	Fixe
11	410403	Anse
12	303494	Poignée
13	303294	Sac
15	12781	Ressort d'embrayage
16	412169	Gaine
17	43560	Arrêt de gaine
18	412168	Câble
19	22738	Patte
20	410352	Bride de serrage
21	408258	Ressort
22	410386	Axe
23	402758	Entretoise
24	402760	Fixe
25	60762	Vis
26	022773	Rondelle externe
27	410053	Écrou à oreilles

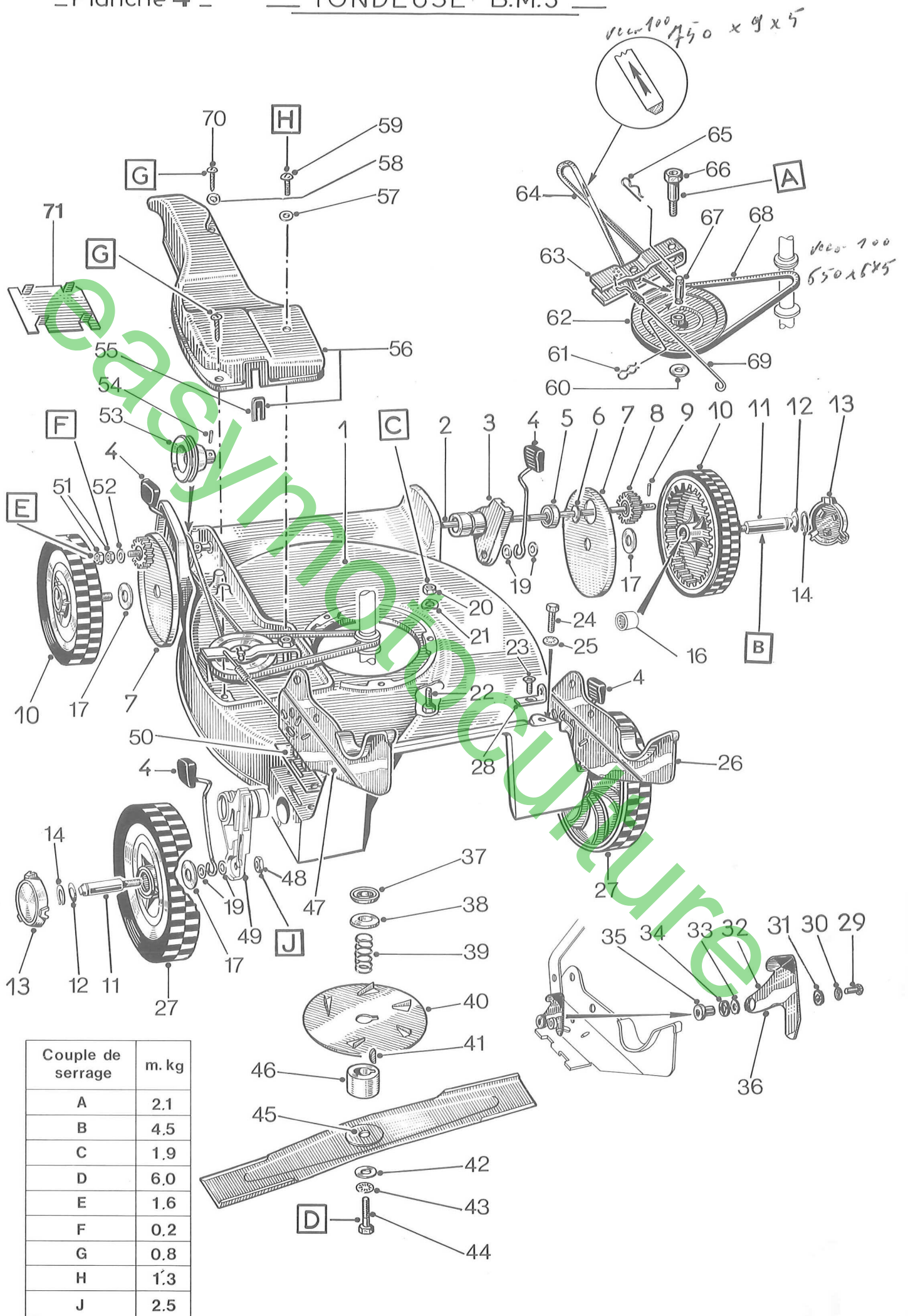
# PLANCHE 3 TONDEUSE BM 4



# Planche 4 – Carcasse

Repère	Code P.R.	Désignation
1	302175	Carcasse
2	410314	Arbre d'entraînement
3	*	Support de roue AV. D. et AR. D. (dans C6)
4	402740	Levier de manœuvre
5	402720	Roulement
C1	390001	Jeu de pièces pour montage de l'arbre d'entraînement comprenant les repères 6 - 9 - 51 - 52 - 54
6	*	Rondelle (dans C1)
7	022733	Tôle protectrice
8	002779	Pignon
9	*	Aiguille (dans C1)
C2	390173	Collection support de roue G. comprenant les repères 11 - 12 - 14 - 17 - 19 - 49
10	300501	Roue AV.
C3	390175	Collection axe de roue comprenant les repères 11 - 12 - 14 - 17 - 19
11	*	Axe de roue (dans C2 - C3 - C6)
12	*	Rondelle (dans C2 - C3 - C6)
13	402721	Enjoliveur
14	020871	Anneau élastique
16	405051	Douille à aiguilles
17	*	Rondelle (dans C2 - C3 - C6)
19	022782	rondelles d'axe de roue
C4	390004	Jeu de pièces fixe moteur sur carcasse comprenant les repères 20 - 21 - 22 au coeff. 1
20	*	Écrou (dans C4)
21	*	Rondelle (dans C4)
22	*	Vis (dans C4)
23	408256	Vis fixe équerre
24	060775	Vis fixe support
25	040874	Rondelle
26	300495	Support de brancard droit
C5	390022	Collection pour montage verrou comprenant les repères 29 - 30 - 31 - 33 - 34 - 35
27	300502	Roue AR.
C6	390174	Collection support de roue D. comprenant les repères 3 - 11 - 12 - 14 - 17 - 19
28	408255	Equerre fixe protecteur
29	*	Vis (dans C5)
30	*	Rondelle (dans C5)
31	*	Anneau Truarc (dans C5)
32	402736	Verrou droit
33	*	Rondelle (dans C5)
34	*	Joint (dans C5)
35	*	Axe (dans C5)
36	402737	Verrou gauche
37	002763	Flasque
38	002763	Flasque
39	012763	Ressort
40	022763	Disque
41	030881	Clavette
C7	390009	Jeu de pièces fixe couteau comprenant les repères 42 - 43 - 44
42	*	Rondelle
43	*	Rondelle
44	*	Vis
45	012806	Couteau
46	002781	Entraîneur
47	300494	Support brancard gauche
48	405078	Écrou
49	*	Support de roue AV. G. et AR. G. (dans C2)
50	002746	Cache
51	*	Contre-écrou (dans C1)
52	*	Rondelle (dans C1)
53	002734	Poulie
54	*	Goupille (dans C1)
55	032766	Bourrelet
56	408257	Capot supérieur
57	060874	Rondelle
58	060874	Rondelle
59	410199	Vis
60	002766	Rondelle
61	040857	Goupille cavalier
62	012734	Poulie de renvoi
63	22779	Étrier
64	12779	Courroie secondaire
65	030844	Épingle
66	032779	Axe d'étrier
67	042782	Axe de poulie
68	002748	Courroie primaire
69	402723	Ressort embrayage
70	410198	Vis
71	408254	Plaque de fermeture



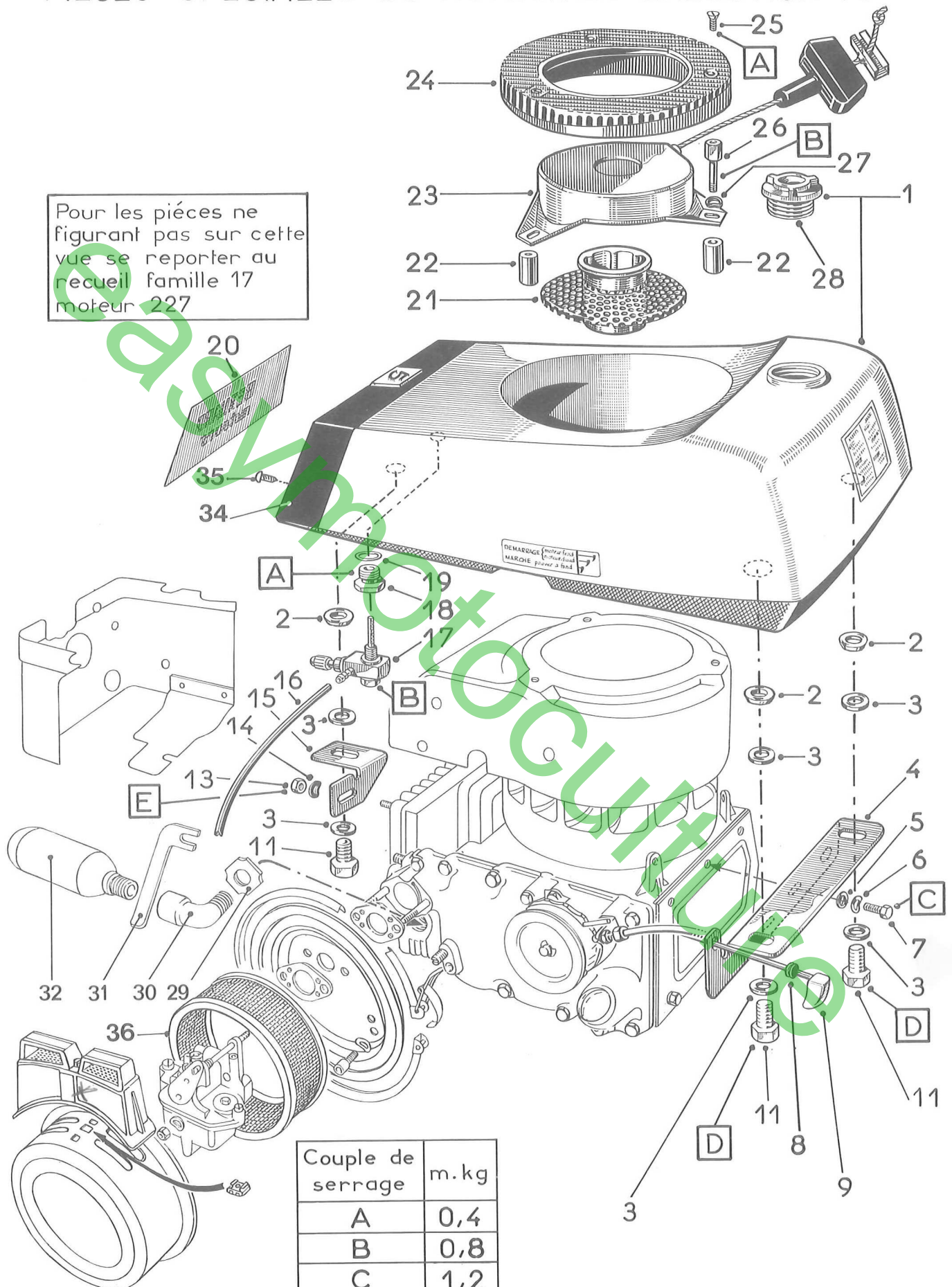


# Planche 5 — Pièces SPÉCIALES MOTEUR T5

Repère	Code P.R.	Désignation
1	402748	Réservoir comprenant repère 28
C1	390019	Collection pour fixation réservoir comprenant les repères 2 - 3 - 11
2	*	Entretoise (dans C1)
3	*	Joint (dans C1)
4	402729	Support arrière
5	10860	Rondelle
6	20847	Rondelle
7	20737	Vis fixation carter et support réservoir
8	402730	Passe-fil
C2	390020	Collection poignée comprenant les repères 9 - 12
9	*	Poignée (dans C2)
11	*	Vis (dans C1)
12	*	Agrafe (dans C2)
13	30874	Écrou
14	852	Rondelle
15	402731	Support avant
16	402732	Durite
17	41069	Robinet complet
18	402733	Embase
19	40754	Joint d'embase
20	402734	Plaque
21	300500	Poulie avec grille
C3	390021	Collection fixation lanceur et grille comprenant les repères 22 - 25 - 26 - 27
22	*	Entretoise (dans C3)
23	20964	Boîtier ensemble
24	402735	Grille
25	*	Vis (dans C3)
26	*	Colonnette (dans C3)
27	*	Rondelle (dans C3)
28	402749	Bouchon
C4	390023	Collection étiquettes
29	042747	Écrou
30	012749	Coude échappement
31	404679	Patte de maintien
32	2749	Pot échappement
33	300499	Sachet outillage
34	408739	Nez de réservoir
35	408740	Vis
36	20062	Élément filtrant



Pour les pièces ne figurant pas sur cette vue se reporter au recueil famille 17 moteur 227



C4 = Collection étiquettes  
33 = Sachet outillage Ensemble

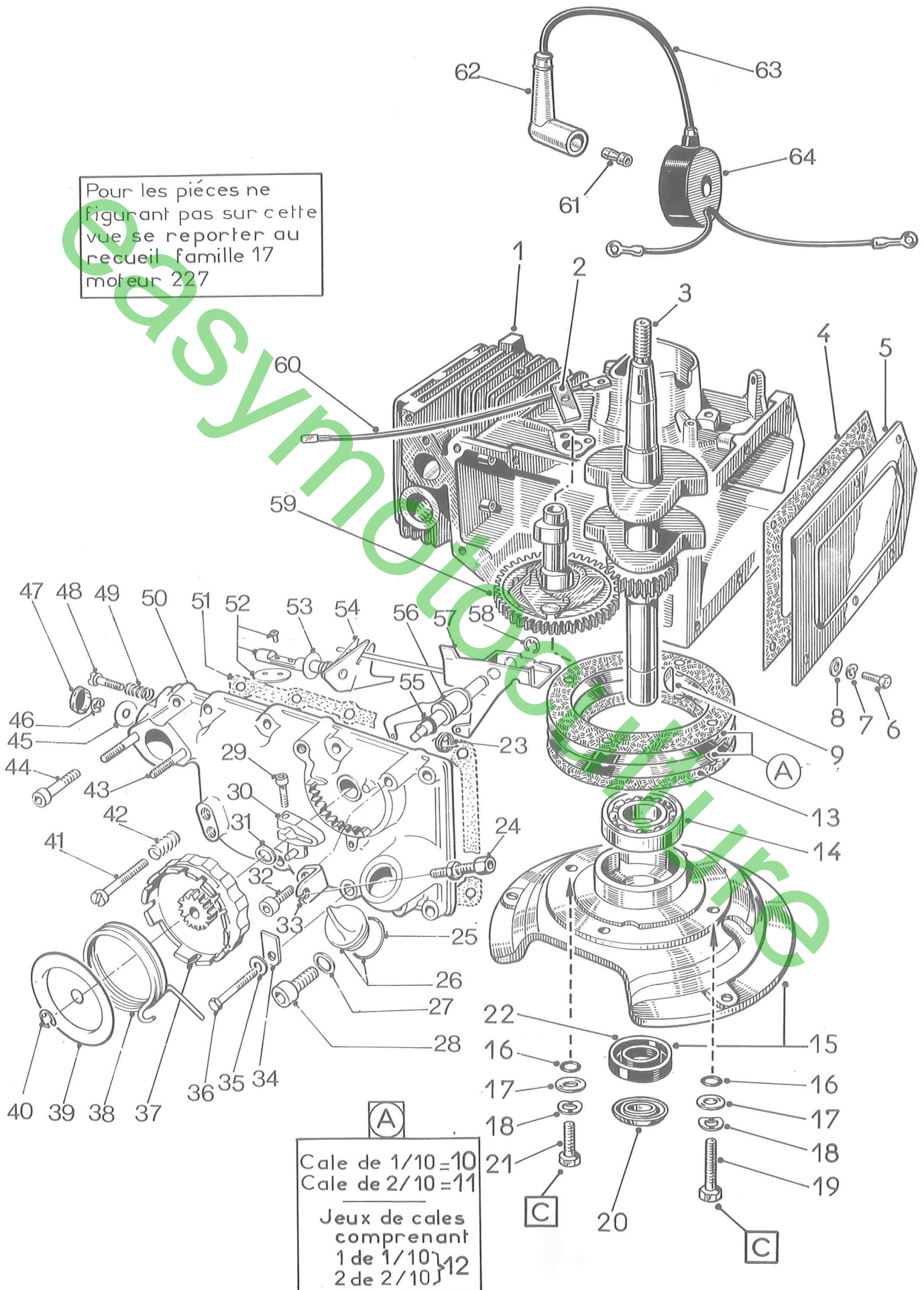
# Planche 6 — Pièces SPÉCIALES MOTEUR T5

Repère	Code P.R.	Désignation
1	4070	Carter avec guides
2	12804	Frein
3	2762	Vilebrequin
4	93	Joint de fond de carter
5	2724	Fond de carter
6	10751	Vis
7	20847	Rondelle
8	10860	Rondelle
9	30881	Clavette
10	84	Cale de 1/10
11	95	Cale de 2/10
12	86	Jeu de cales comprenant les repères 10 au coeff. 1 et 11 au coeff. 2
13	11153	Joint de couvercle
14	33624	Roulement
15	2778	Couvercle comprenant le repère 22
C1	390018	Collection fixe couvercle comprenant les repères 16 - 17 - 18 - 19 - 21
16	*	Joint torique (dans C1)
17	*	Rondelle (dans C1)
18	*	Rondelle (dans C1)
19	*	Vis (dans C1)
20	2763	Flasque
21	*	Vis (dans C1)
22	50764	Bague d'étanchéité
C2	390164	Porte montée comprenant les repères 26 - 29 - 30 - 41 - 42 - 43 - 45 à 49 - 52 à 58
C3	390163	Porte nue comprenant les repères 41 - 42 - 45 à 49 - 52 à 54
C4	390145	Collection tambour comprenant les repères 31 - 37 - 38 - 39 - 40
23	410156	Ressort de régulation
24	43560	Arrêt de gaine
25	40754	Joint de bouchon de remplissage
26	10103	Bouchon de remplissage
27	20835	Joint de bouchon de vidange
28	404757	Bouchon de vidange
29	410155	Vis
30	410154	Levier
31	410353	Rondelle (dans C4)
32	404755	Vis
33	22738	Patte
34	32738	Attache clips
35	20847	Rondelle
36	10741	Vis
37	410160	Tambour (dans C4)
38	410163	Ressort (dans C4)
39	410162	Coupelle (dans C4)
40	31146	Anneau Truarc (dans C4)
41	73753	Vis
42	113651	Ressort
43	70749	Goujon
44	60765	Vis
45	41146	Rondelle
46	11108	Anneau Truarc
47	11114	Arrêteur
48	213752	Vis de réglage
49	113651	Ressort
50	voir C2 et C3	
51	10105	Joint de porte
52	390147	Collection papillon
53	41146	Rondelle
54	410158	Ressort
55	809	Joint torique
56	303096	Axe de réglage
57	303097	Levier intérieur monté
58	31146	Anneau Truarc
59	300497	Arbre à cames
60	300504	Fil de masse
61	113652	Fiche de bougie
62	163652	Embout avec fiche de bougie
63	11041	Fil de bougie avec embout et fiche
64	13562	Bobine



PIECES SPECIALES DU MOTEUR 227 EXECUTION T5

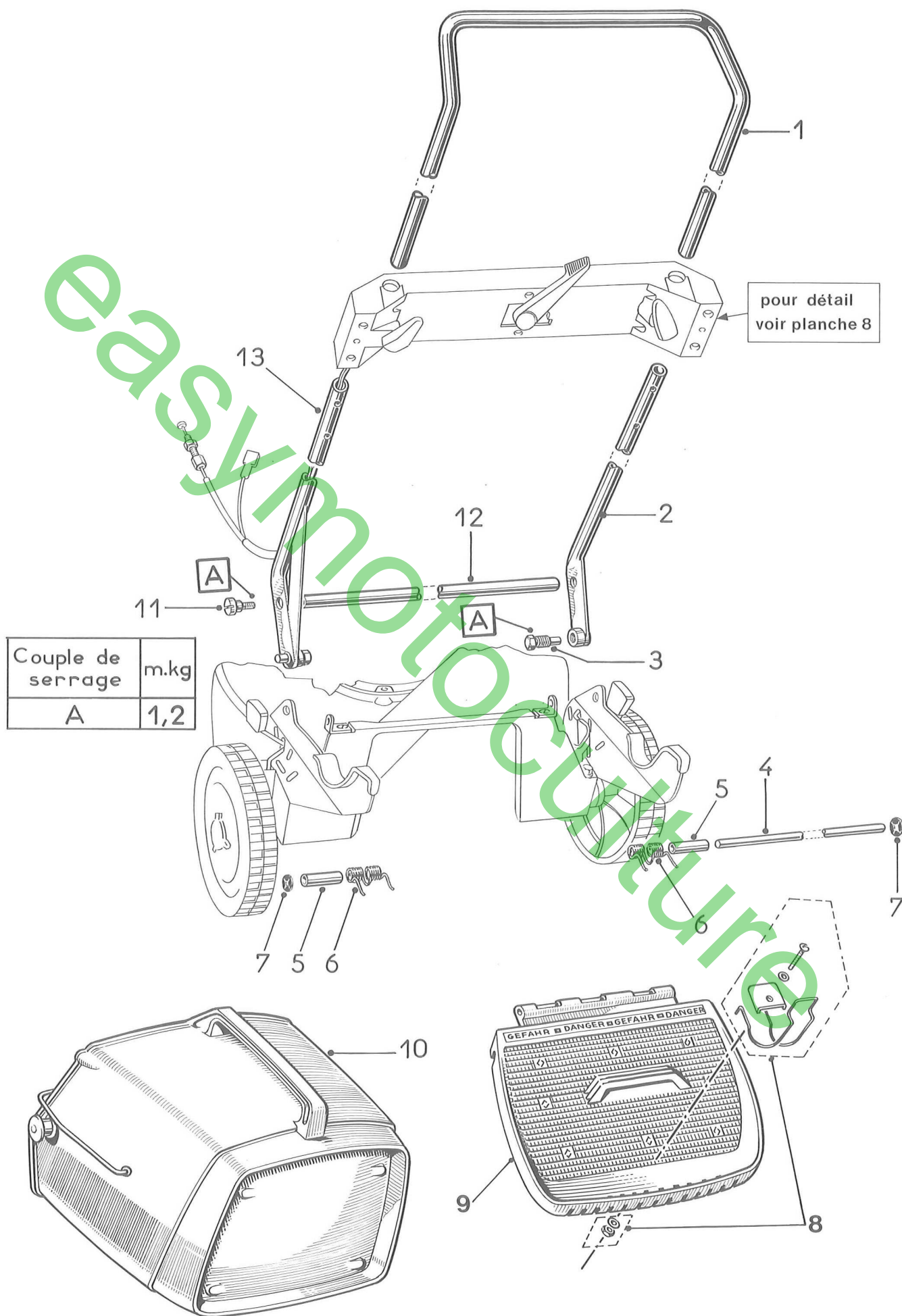
Pour les pièces ne figurant pas sur cette vue se reporter au recueil famille 17 moteur 227



# Planche 7 – Mancheron – Bac

Repère	Code P.R.	Désignation
1	402741	Brancard supérieur
2	402744	Bras droit
3	402724	Butée
C1	390001	Collection d'axe comprenant les repères 4 - 5 - 6 - 7
4	*	Axe (dans C1)
5	*	Tube (dans C1)
C2	390012	Collection ressorts comprenant les repères 6 et 7
6	*	Ressort (dans C1 - C2)
7	402760	Fixe « RAPID »
8	390027	Collection fermeture protecteur
9	402743	Protecteur
10	402599	Bac à herbe
11	402725	Axe
12	402726	Entretoise
13	402742	Bras gauche

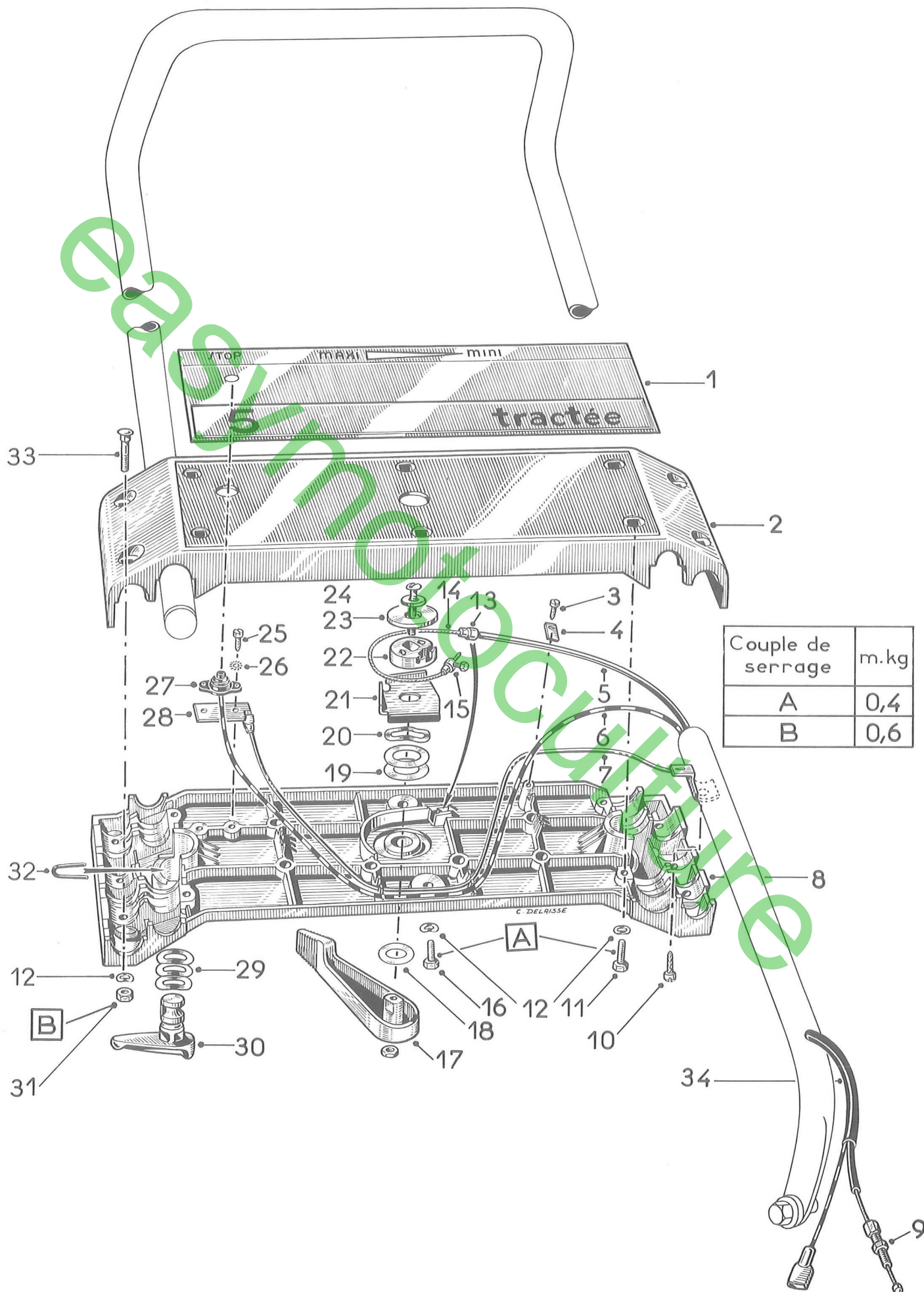
easymotoculture



# Planche 8 – Tableau de bord

Repère	Code P.R.	Désignation
1	402727	Plaque tablier
2	402745	Tablier pré-monté comprenant les repères 8 - 11 - 16
C1	390015	Collection assemblage tablier comprenant les repères 10 - 11 - 12 - 16 - 31 - 33
C2	402746	Faisceau ensemble comprenant les repères 5 - 6 - 9 - 14 - 34
C3	390013	Collection de montage faisceau comprenant les repères 3 - 4 - 13 - 15
3	*	Vis taraudeuse (dans C3)
4	*	Patte (dans C3)
5	402728	Gaine
6	*	Fil d'arrêt monté (dans C2)
7	402747	Fil de masse
8	*	Tablier inférieur (dans repère 2)
9	43560	Vis creuse
10	*	Vis (dans C1)
11	*	Vis (dans C1)
12	*	Rondelle (dans C1)
13	*	Butée de gaine (dans C3)
14	410355	Câble monté
15	*	Serre-câble (dans C3)
16	*	Vis (dans C1)
C4	390014	Collection assemblage levier de vitesse comprenant les repères 17 - 18 - 19 - 20 - 21 - 22 - 23 - 24
17	*	Levier de vitesse (dans C4)
18	*	Rondelle (dans C4)
19	*	Rondelle (dans C4)
20	*	Rondelle (dans C4)
21	*	Guide (dans C4)
22	*	Poulie (dans C4)
23	*	Rondelle (dans C4)
24	*	Rivet (dans C4)
C5	390016	Collection pièces bouton d'arrêt comprenant les repères 25 - 26 - 27 - 28
25	*	Vis (dans C5)
26	*	Rondelle (dans C5)
27	51057	Bouton d'arrêt
28	*	Plaquette (dans C5)
C6	390017	Collection levier manœuvre comprenant les repères 29 - 30 - 32
29	*	Rondelle (dans C6)
30	*	Levier manœuvre (dans C6)
31	*	Écrou (dans C1)
32	*	Arrêtoir (dans C6)
33	*	Vis (dans C1)
34	*	Gaine (dans C2)





easymotoculture

easymotoculture

easymotoculture