

**CATALOGUE DE PIÈCES
DE RECHANGE**

Moteurs essence

39B-239B-249B

easymotoculture

BERNARD
Industries

	Pages
– UTILISATION DU DOCUMENT	3
– REPERTOIRE DES PLANCHES	
Planche 1 – CARTER - CULASSE	4 - 5
Planche 2 – EQUIPAGE MOBILE - DISTRIBUTION - MISE EN MARCHÉ	6 - 7
Planche 2 bis – VILEBREQUINS SPECIAUX	8 - 9
Planche 3 – ALLUMAGE	10 - 11
Planche 4 – PORTE DE REGULATION TYPES 39 B - 239 B ..	12 - 13
Planche 5 – ALIMENTATION	14 - 15
Planche 6 – ECHAPPEMENT	16 - 17
Planche 7 – CARBURATEUR	18 - 19
Planche 8 – REFROIDISSEMENT	20 - 21
Planche 9 – PIECES SPECIALES MOTEUR A PLAT TYPE 249B	22 - 23
Planche 10 – PORTE DE REGULATION TYPE 249 B	24 - 25
Planche 11 – LANCEUR A RAPPEL AUTOMATIQUE	26 - 27
Planche 12 – EMBRAYAGE SIMPLE	28 - 29
Planche 13 – REDUCTEURS 1/4, 1/3, 1/6 SENS MOTEUR (SM) TYPE 39 B	30 - 31
Planche 14 – REDUCTEURS 1/2 SENS MOTEUR (SM) TYPE 39B	32 - 33
Planche 15 – REDUCTEURS 1/2, 2/5 SENS MOTEUR (SM) TYPE 39 B, 239 B	34 - 35
Planche 16 – REDUCTEUR 1/5 SENS INVERSE MOTEUR (SIM) TYPE 39 B - 239 B	36 - 37
Planche 18 – DYNASTART	38 - 39
– PIECES DE RECHANGE - COTES REPARATION	40

UTILISATION DU DOCUMENT

— Le Présent Document contient tous les ensembles et pièces détachées vendables en rechange, il permet de déterminer avec précision leurs numéros et de les identifier par les illustrations.

— Sur les planches, les pièces sont désignées par des repères.

En aucun cas le repère ne devra figurer sur la commande PR.

Utiliser uniquement le numéro de code.

EXEMPLE :

Planche N° 7		- Carburateur	
N° Repère	Code PR	Désignation	
16	293651	Gicleur principal	MOTEUR 39 B

Pour obtenir le gicleur Repère 16, commander le code 293651

IMPORTANT :

Les pièces repérées * ne sont pas vendues séparément et ne sont pas codées, elles font partie de jeux de pièces que nous avons constitués.

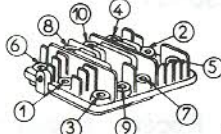
Pour toute commande de pièce repérée * il conviendra d'approvisionner le jeu auquel elle est rattachée.

PLANCHE 1 : CARTER - CULASSE TYPES 39 B ET 239 B

N° Repère	Code PR	39 B 239 B	Désignation
1	080745	●	Entretoise
2	001340	●	Culasse
3	011326	●	Joint de culasse
4	403905	●	Goujon de culasse
5	390237	●	Carter cylindre avec sièges et guides (comprend Rep. 11)
6	000852	●	Rondelle élastique
7	000831	●	Vis
8	001119	●	Guide admission HC + 0,05
	001121	●	Guide admission HC + 0,10
9	021119	●	Guide échappement HC + 0,05
	021121	●	Guide échappement HC + 0,10
10	030742	●	Goujon pour pot d'échappement
11	040781	●	Joint d'étanchéité
12	020835	●	Joint cuivre
13	000754	●	Bouchon
14	000029	●	Fond de carter monté (comprend repères 12 et 13).
15	020771	●	Vis
16	000043	●	Joint fond de carter
17	000834	●	Joint
18	020058	●	Bouchon
19	000027	●	Fond de carter monté (comprend repères 12 et 13)
20	100768	●	Goujon
21	010846	●	Rondelle
22	050761	●	Vis élastique

RENSEIGNEMENTS TECHNIQUES

Ordre de serrage vis de
fixation culasse 239 B
249 B 39 B



Cote de montage des
guides soupapes

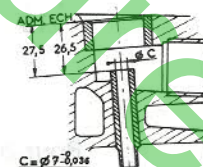


Planche 1

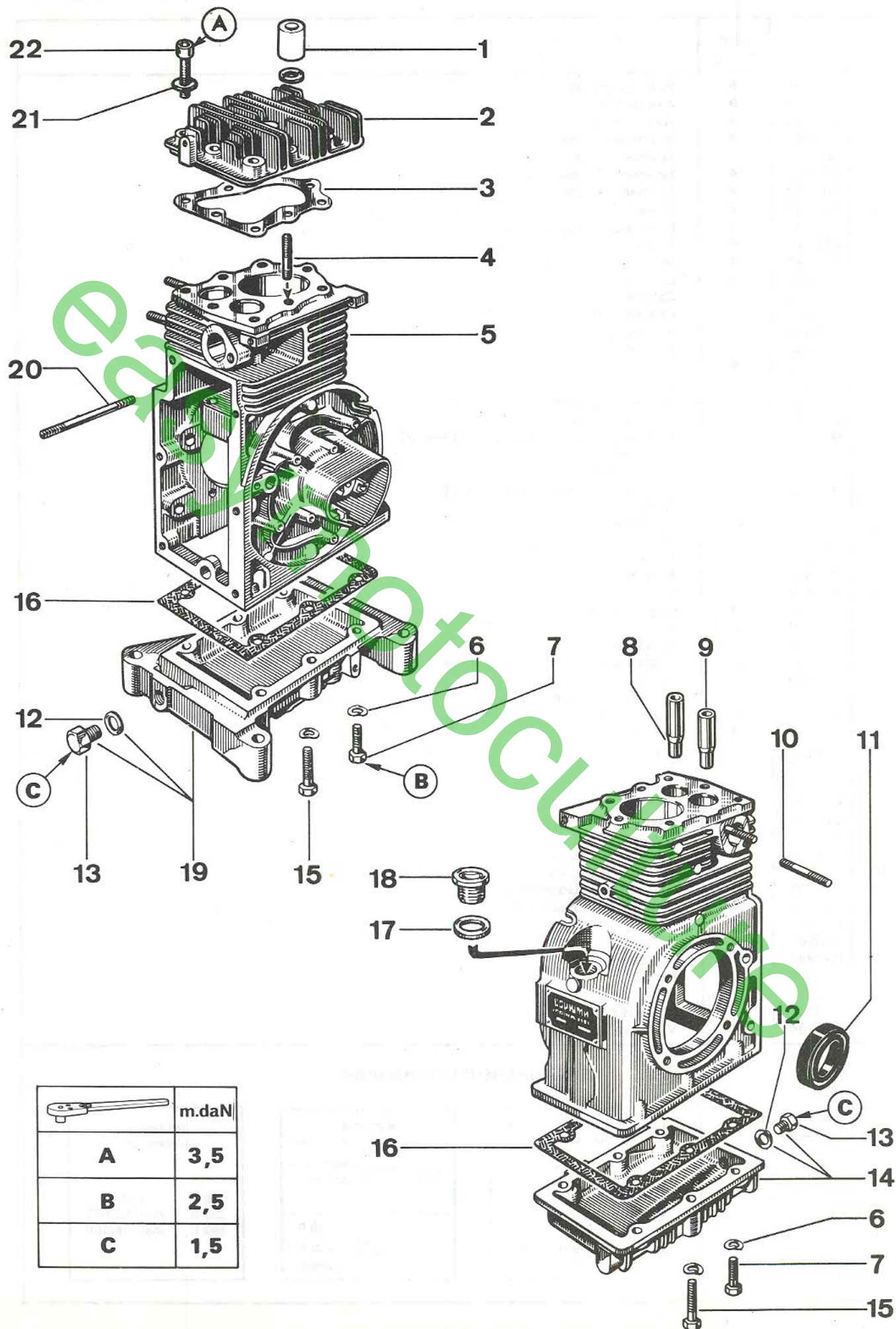
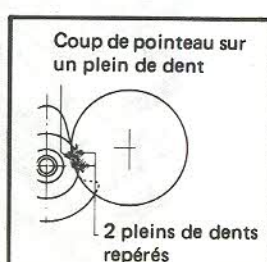
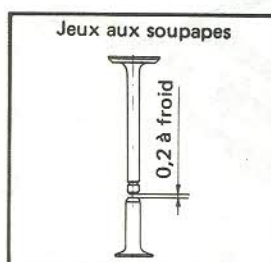


PLANCHE 2 : EQUIPAGE MOBILE - DISTRIBUTION - MISE EN MARCHÉ TYPES 39 B - 239 B

N° Repère	Code PR	39 B 239 B	Désignation
1	390100	●	Piston complet
2	021064	●	Axe de piston
3	010425	●	Jonc d'arrêt
4	001343	●	Jeu de segments
5	001311	●	Segment de feu
6	011327	●	Segment d'étanchéité
7	001327	●	Segment racleur
8	001131	●	Bielle
9	001135	●	Paire de demi-coussinets
10	000479	●	Frein
11	031148	●	Vis de bielle
12	412324	●	Cale de 1/10
13	412325	●	Cale de 2/10
14	412326	●	Cale de 5/10
15	030414	●	Rondelle
16	000852	●	Rondelle
17	000831	●	Vis
18	060871	●	Jonc d'arrêt
19	011152	●	Rondelle déflectrice
20	011153	●	Joint de plateau
21	001137	●	Plateau d'application comprend Rep 22
22	073623	●	Roulements à billes
23	010760	●	Joint torique
24	001151	●	Plateau poulie comprend Rep. 30
25	021108	●	Rondelle
26	060863	●	Rondelle
27	060751	●	Vis
28	030874	●	Ecrou
29	050862	●	Rondelle
30	000814	●	Goujon
31	010759	●	Bague d'étanchéité
32	010754	●	Vis
33	020847	●	Rondelle
34	001133	●	Plateau porte-joint comprend Rep. 31
35	020043	●	Joint
36	011148	●	Axe d'arbre à cames
37	000100	●	Frein de patte
38	070858	●	Rondelle
39	030728	●	Vis
40	011131	●	Arbre à came
41	021117	●	Poussoir
42	031150	●	Cuvette
43	021149	●	Ressort
44	011150	●	Coupelle
45	020049	●	Joint de soupape
46	021076	●	Arrêtoir de soupape
47	011135	●	Soupape d'échappement
48	001326	●	Soupape d'admission
49	000442	●	Ficelle
50	040046	●	Clapet
51	030845	●	Rondelle
52	010028	●	Poulie
53	033624	●	Roulement à billes
54	030881	●	Clavette disque
55	390254	●	Vilebrequin

RENSEIGNEMENTS TECHNIQUES



Segments	
5, 6	Petite base repérée
7	39 B 239 B 249 B

Jeu latéral vilebrequin	
39 B	Entre :
239 B	mini 13/100
249 B	maxi 16/100

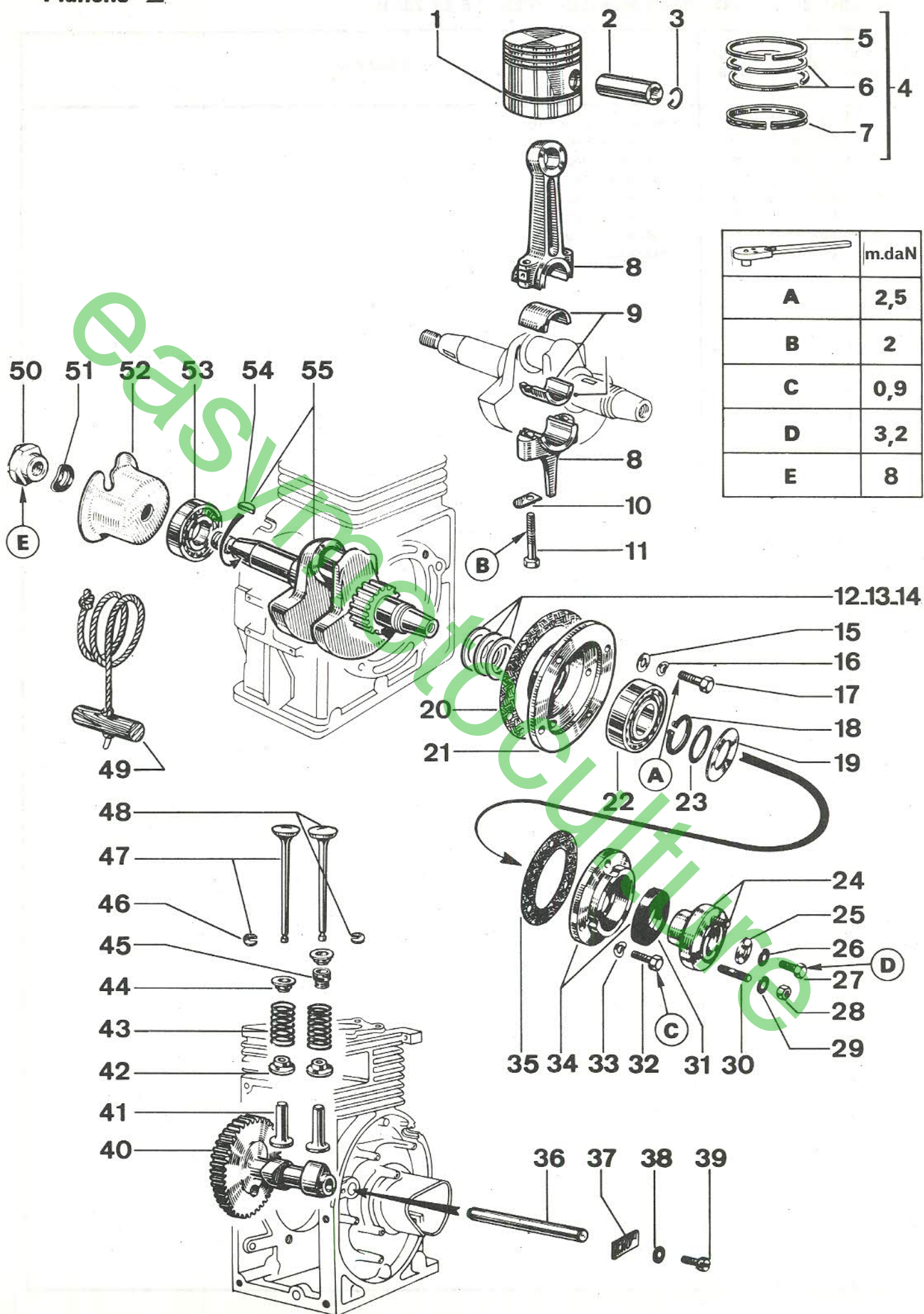


PLANCHE 2 bis : EQUIPAGE MOBILE TYPES 39 B ET 239 B

N° Repère	Code PR	39 B 239 B	Désignation
1	390254	●	Vilebrequin standard
2	390256	●	Vilebrequin Rep. 9
3	390255	●	Vilebrequin Rep. 2
4	390249	●	Vilebrequin Rep. 31
5	390252	●	Vilebrequin Rep. 1
6	390258	●	Vilebrequin Rep. 29
7	390253	●	Vilebrequin Rep. 25
8	390248	●	Vilebrequin

Planche 2 bis

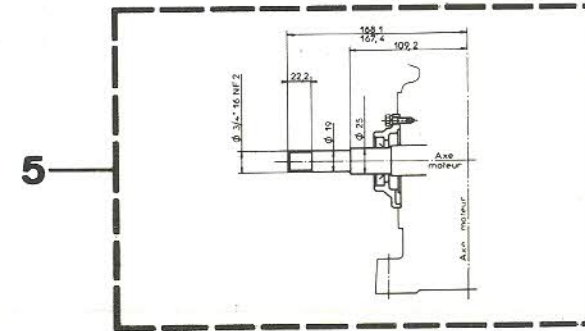
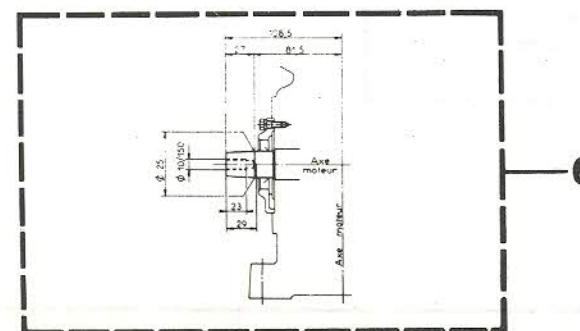
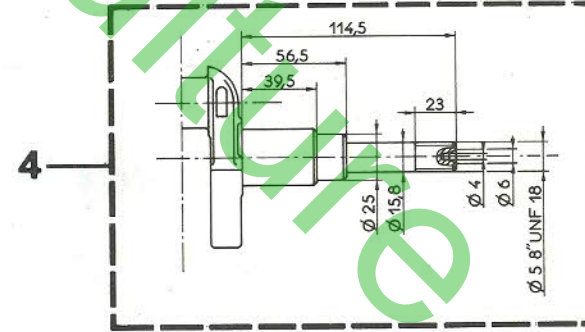
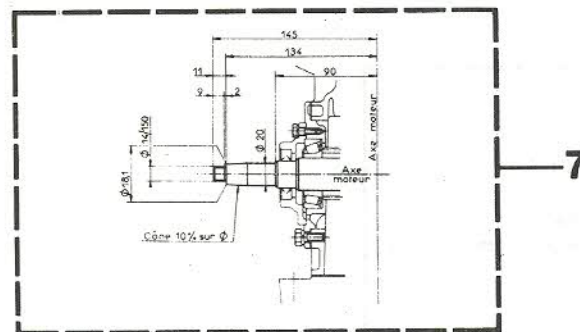
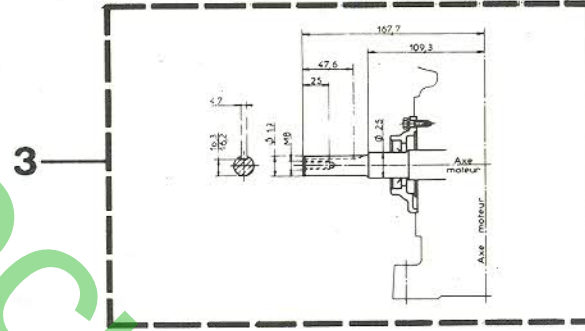
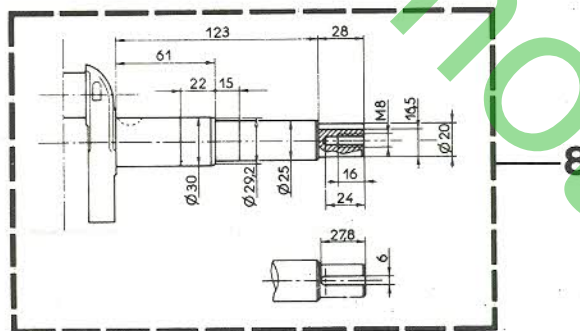
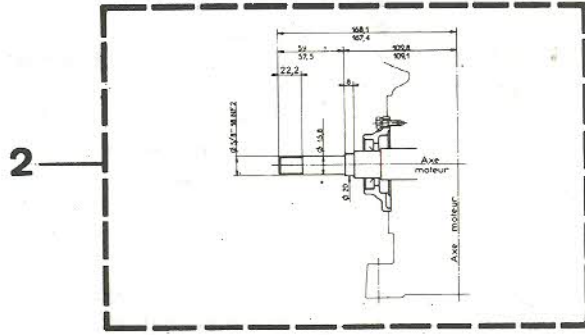
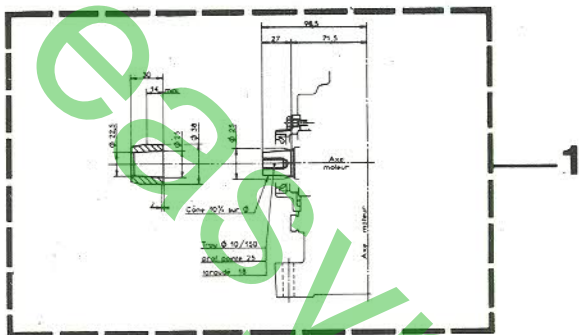
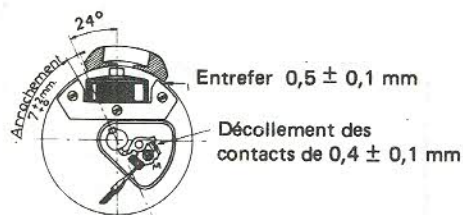


PLANCHE 3 : ALLUMAGE

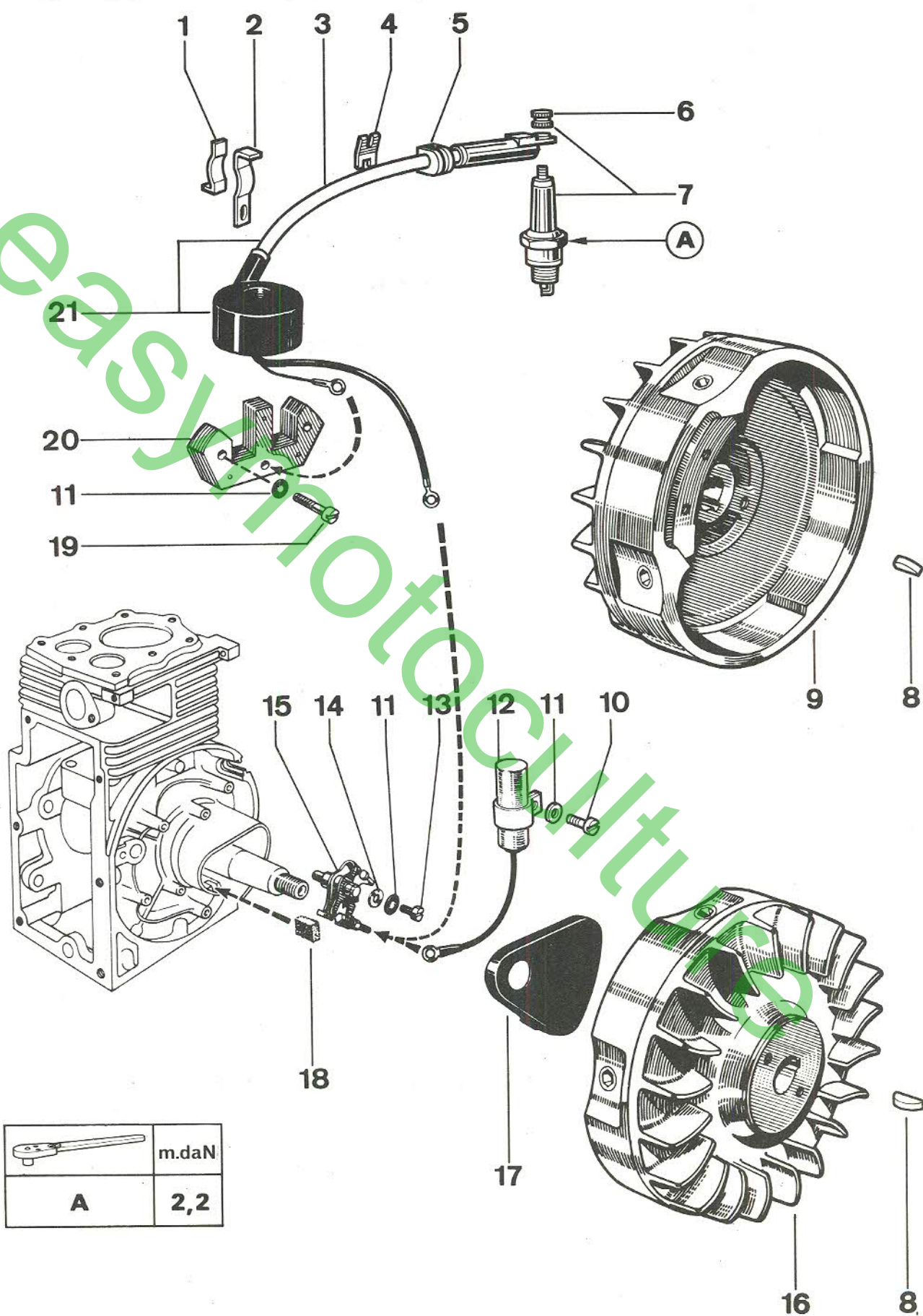
N° Repère	Code PR	39 B 239 B	Désignation
1	051078	●	Ressort de bobine
2	011078	●	Patte de fixation
3	000044	●	Fil de bougie
4	043564	●	Pontet
5	010045	●	Passe-fil
6	113652	●	Fiche moletée
7	003722	●	Bougie comprend Rep. 6
8	030881	●	Clavette disque
9	004053	●	Volant lourd
10	050725	●	Vis
11	070892	●	Rondelle
12	390320	●	Condensateur avec collier
13	003072	●	Vis
14	020858	●	Rondelle plate
15	043565	●	Rupteur assemblé
16	004043	●	Volant léger
17	010044	●	Couvercle rupteur
18	001072	●	Feutre
19	090755	●	Vis
20	003563	●	Circuit magnétique
21	003559	●	Ensemble bobine

RENSEIGNEMENTS TECHNIQUES



En pratique, le point d'allumage est obtenu en réglant l'écartement des contacts du rupteur entre 0,4 et 0,5 mm.

Planche 3



	m.daN
A	2,2

PLANCHE 4 : PORTE DE REGULATION TYPES 39 ET 239 B

N° Repère	Code PR	39 B 239 B	Désignation
1	053560	●	Manette
2	003560	●	Butée de gaine
3	410356	●	Gaine
4	043560	●	Vis de réglage
5	410355	●	Câble longueur 1,250 m
6	022738	●	Patte arrêtoir
7	404755	●	Vis
8	390145	●	Collection commande à distance
9	410353	●	Comprend Rep. 9, 10, 11, 12, 13
10	410160	●	Tambour
11	410163	●	Ressort
12	410162	●	Coupelle
13	031146	●	Anneau d'arrêt
14	303130	●	Commande manuelle comprend Rep. 10, 13, 15, 16
15	410159	●	Pignon
16	410161	●	Ressort
17	390151	●	Ensemble porte de régulation comprend Rep. 18 à 28
18	412613	●	Cache
19	213752	●	Vis réglage richesse
20	412614	●	Cavalier
21	113651	●	Ressort
22	041146	●	Rondelle
23	410158	●	Ressort
24	390315	●	Collection papillon comprend Rep. 18, 20, 22, 25
25	213754	●	Vis
26	410166	●	Vis
27	000809	●	Joint
28	303096	●	Axe de réglage monté
29	410188	●	Ressort régulation 3600 tr/mn
30	410167	●	Ressort régulation 3000 tr/mn
31	303098	●	Levier intérieur
32	303135	●	Ensemble régulateur comprend Rep. 33 à 38
33	000740	●	Ecrou borgne
34	408010	●	Arrêtoir
35	001113	●	Rondelle
36	303095	●	Pignon monté
37	031103	●	Axe
38	021103	●	Poussoir
39	390146	●	Collection secteur bloqué
40	410164	●	Vis
41	020847	●	Rondelle
42	410169	●	Levier
43	410155	●	Vis
44	410154	●	Levier
45	010741	●	Vis
46	000751	●	Vis
47	010103	●	Bouchon monté
48	020047	●	Joint
49	070876	●	Vis
50	070749	●	Goujon
51	011151	●	Joint de porte
52	390150	●	Porte de régulation sans ressort comprend Rep. 13, 17, 27, 28, 31, 43, 44, 47, 50

Planche 4

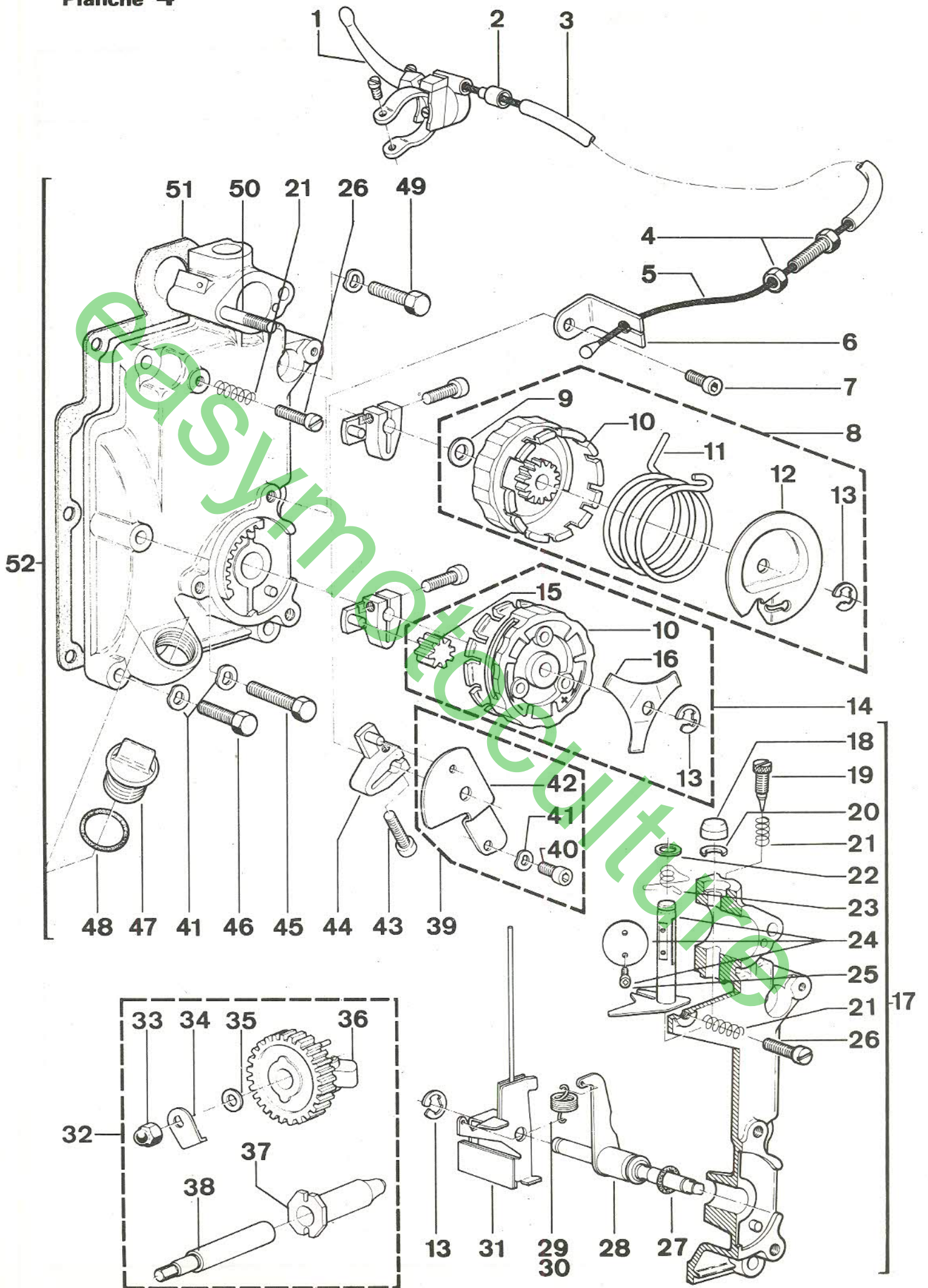


PLANCHE 5 : ALIMENTATION

N° Repère	Code PR	39 B 239 B 249 B	Désignation
1	010072	●	Filtre à air complet avec préfiltre
2	000072	●	Filtre à air complet sans préfiltre
3	040437	●	Joint
4	000786	●	Bouchon de réservoir
5	000421	●	Ensemble tubulure
6	004055	●	Réservoir complet
7	304100	●	Sangle montée
8	406661	●	Vis
9	020895	●	Rondelle denture intérieure
10	000759	●	Feutre
11	000045	●	Support réservoir
12	030758	●	Raccord
13	000543	●	Robinet monté comprend Rep. 15, 16, 17, 18
14	001117	●	Durite - longueur 165 mm
15	000808	●	Joint
16	001686	●	Coupelle
17	010811	●	Joint
18	020543	●	Filtre robinet
19	010038	●	Préfiltre comprend Rep. 20
20	030856	●	Ecrou
21	000002	●	Couvercle
22	030859	●	Ecrou
23	020847	●	Rondelle
24	080756	●	Joint caoutchouc
25	020062	●	Elément filtrant
26	041141	●	Passe tube
27	010852	●	Vis
28	020039	●	Fond de filtre monté comprend Rep. 35
29	090860	●	Ecrou
30	020111	●	Joint
31	020032	●	Joint
32	040776	●	Rondelle plate
33	040893	●	Rondelle plate
34	020895	●	Rondelle élastique
35	010002	●	Collier
36	301916	●	Ensemble filtre à bain d'huile

Planche 5

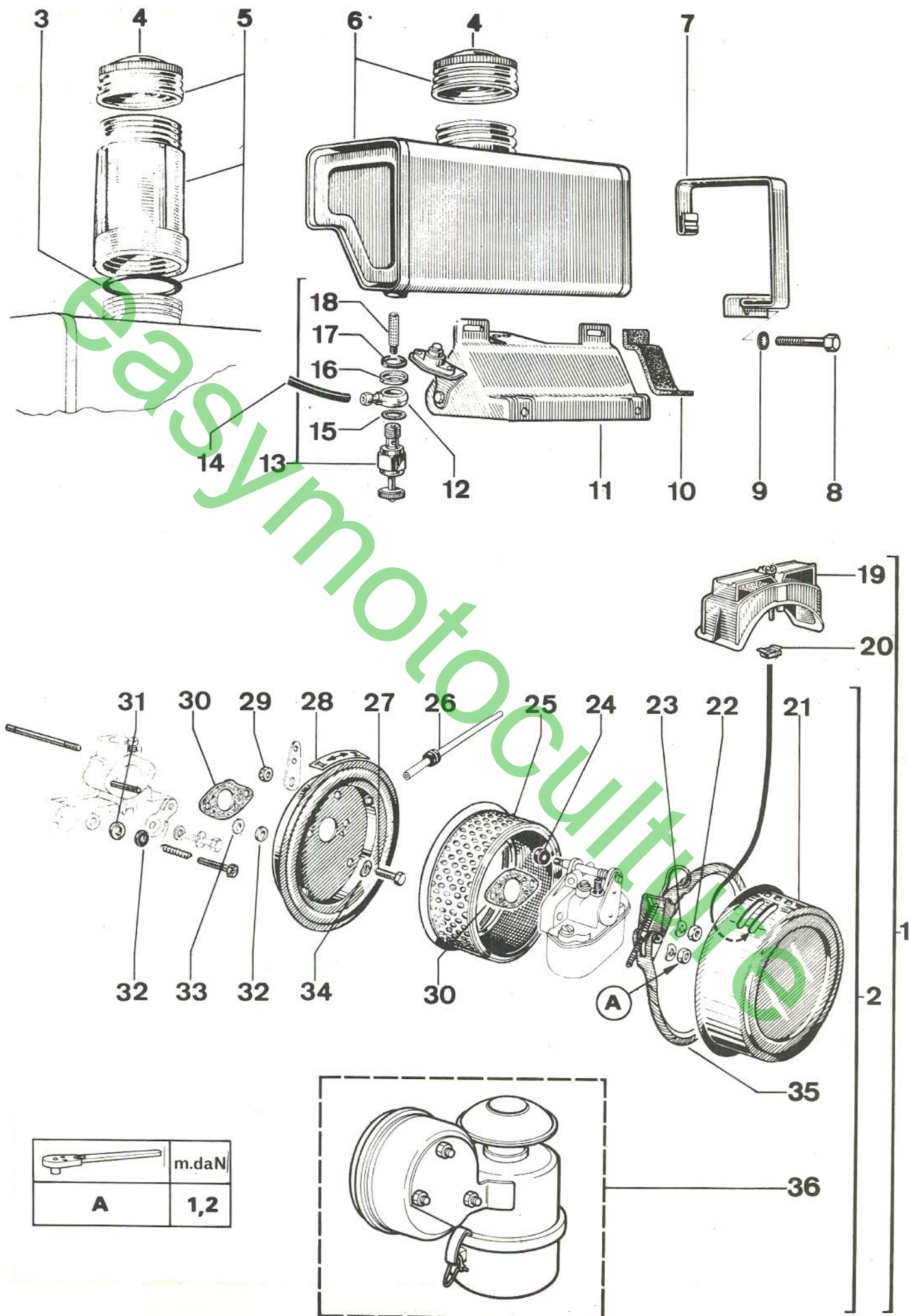


PLANCHE 6 : ECHAPPEMENT

N° Repère	Code PR	39 B	239 B	249 B	Désignation
1	041432	●	●	●	Joint d'échappement
2	020847	●	●	●	Rondelle
3	020892	●	●	●	Ecrou
4	403122	●	●	●	Pot d'échappement silencieux
5	409610	●	●	●	Pot d'échappement
6	011110	●	●	●	Pipe d'échappement
7	000729	●	●	●	Goujon
8	040742	●	●	●	Goujon
9	020859	●	●	●	Rondelle
10	020848	●	●	●	Vis
11	403134	●	●	●	Entretoise
12	402588	●	●	●	Queue de carpe
13	001127	●	●	●	Ensemble couvercle comprend Rep. 3, 8, 14, 15
14	*	●	●	●	Couvercle (dans repère 13)
15	001100	●	●	●	Etrier
16	011100	●	●	●	Joint
17	001351	●	●	●	Pot d'échappement fonte comprend Rep. 17 à 20
18	000895	●	●	●	Rivet
19	021099	●	●	●	Couvercle
20	001099	●	●	●	Chicane
21	011099	●	●	●	Patte de fixation
22	010067	●	●	●	Pot d'échappement alu comprend Rep. 20, 22 à 26
23	060865	●	●	●	Vis
24	030847	●	●	●	Rondelle
25	040045	●	●	●	Couvercle
26	030046	●	●	●	Chicane
27	070883	●	●	●	Rivet

Planche 6

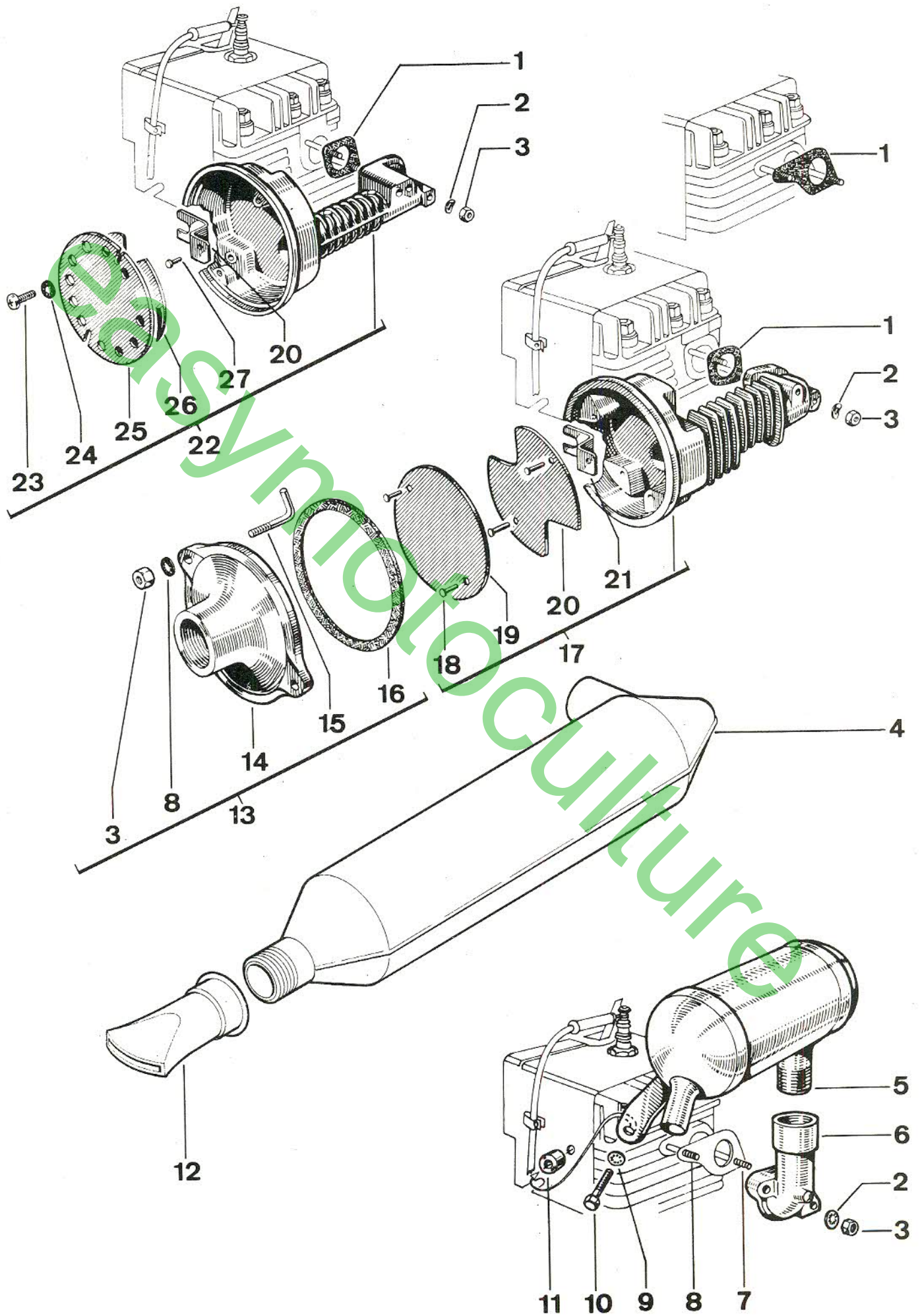


PLANCHE 7 : CARBURATEUR

N° Repère	Code PR	39 B	239 B	249 B	Désignation
1	013425 003436	•	•	•	Carburateur complet Carburateur complet
2	412154 183754	•	•	•	Tube émulsion " "
3	083754	•	•	•	Vis
4	409719	•	•	•	Arrivée d'essence orientable
5	033754	•	•	•	Filtre
6	090860	•	•	•	Ecrou
7	053754	•	•	•	Levier volet de départ
8	163754	•	•	•	Axe volet de départ
9	113651	•	•	•	Ressort
10	043651	•	•	•	Joint
11	409416	•	•	•	Pointeau
12	003629	•	•	•	Flotteur
13	023735	•	•	•	Joint
14	013751	•	•	•	Cuve
15	143754	•	•	•	Bride
16	293651 193754	•	•	•	Gicleur principal ϕ 60 Gicleur principal ϕ 70
17	003754	•	•	•	Axe de flotteur
18	243651 013754	•	•	•	Gicleur ralenti ϕ 35 Gicleur ralenti ϕ 37,5
19	153754	•	•	•	Volet de départ
20	233754	•	•	•	Clapet d'air

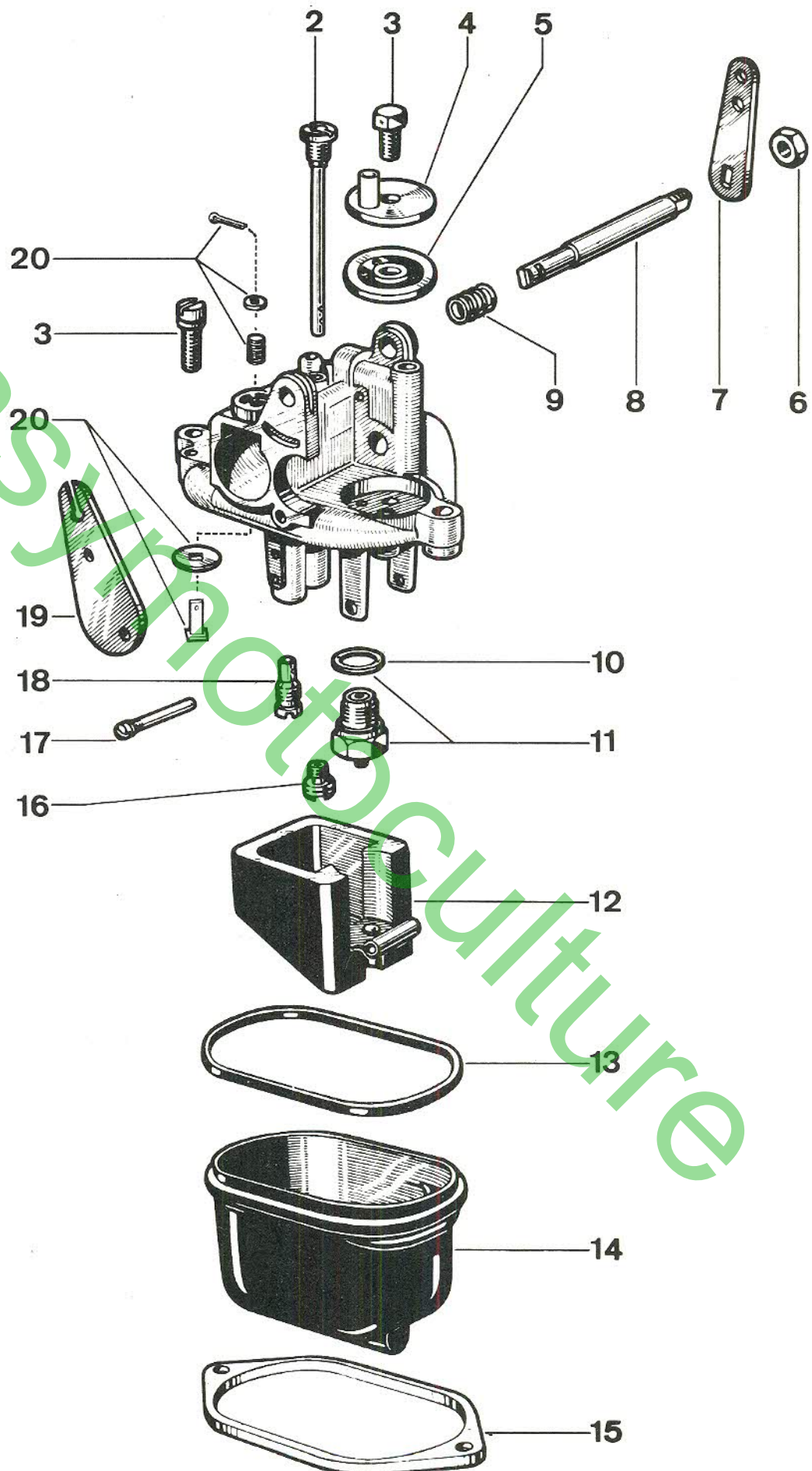
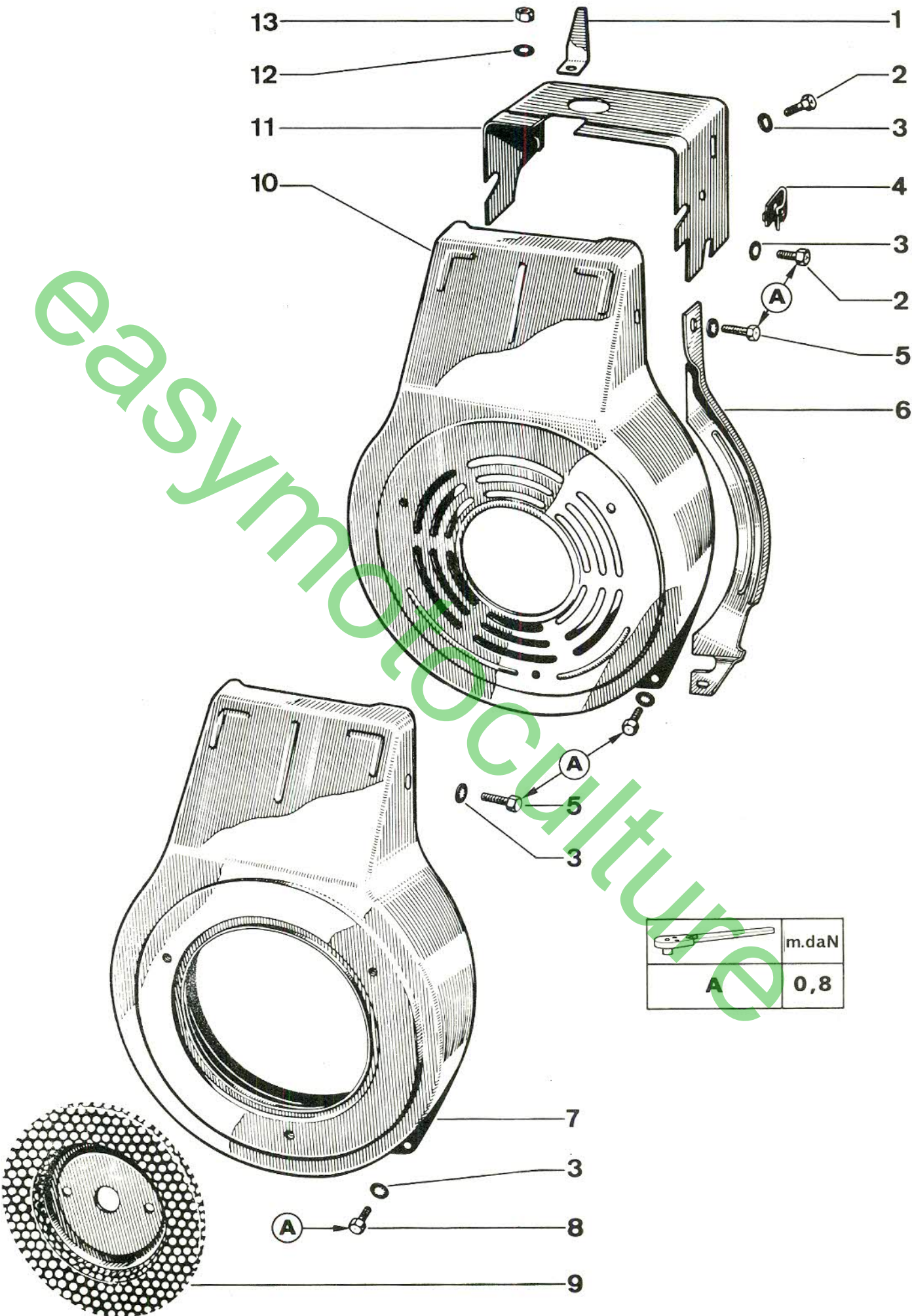


PLANCHE 8 : REFROIDISSEMENT

N° Repère	Code PR	39 B 239 B 249 B	Désignation
1	000104	●	Patte de masse
2	010852	●	Vis
3	020859	●	Rondelle
4	031108	●	Attache «RAPID»
5	020737	●	Vis
6	000004	●	Cache
7	004049	●	Volute montée
8	020741	●	Vis
9	303289	●	Grille montée
10	004063	●	Volute montée
11	407883	●	Déflexeur supérieur
12	070859	●	Rondelle
13	000846	●	Ecrou




	m.daN
A	0,8

PLANCHE 9 : PIECES SPECIALES MOTEUR A PLAT TYPE 249 B

N° Repère	Code PR	249 B	Désignation
1	000032	●	Fond de carter
2	000048	●	Fond de carter
3	000754	●	Vis
4	000852	●	Rondelle
5	*	●	Voir planche 10
6	020835	●	Joint
7	090745	●	Bouchon de vidange
8	011153	●	Joint
9	010017	●	Plateau d'application comprend Rep. 10
10	010759	●	Bague d'étanchéité
11	406659	●	Vis
12	030414	●	Rondelle
13	000768	●	Joint
14	390251	●	Vilebrequin monté Rep. 07
	390257	●	Vilebrequin monté Rep. 16
15	030054	●	Fond de filtre
16	020895	●	Rondelle
17	030894	●	Vis
18	030070	●	Filtre à air complet avec préfiltre
19	020070	●	Filtre à air complet sans préfiltre
20	203752	●	Vis de ralenti
21	113651	●	Ressort
22	020111	●	Joint
23	070749	●	Goujon
24	060765	●	Vis
25	030852	●	Rondelle
26	020058	●	Bouchon
27	011796	●	Durite
28	014058	●	Réservoir avec bouchon
29	032032	●	Entretoise

Planche 9

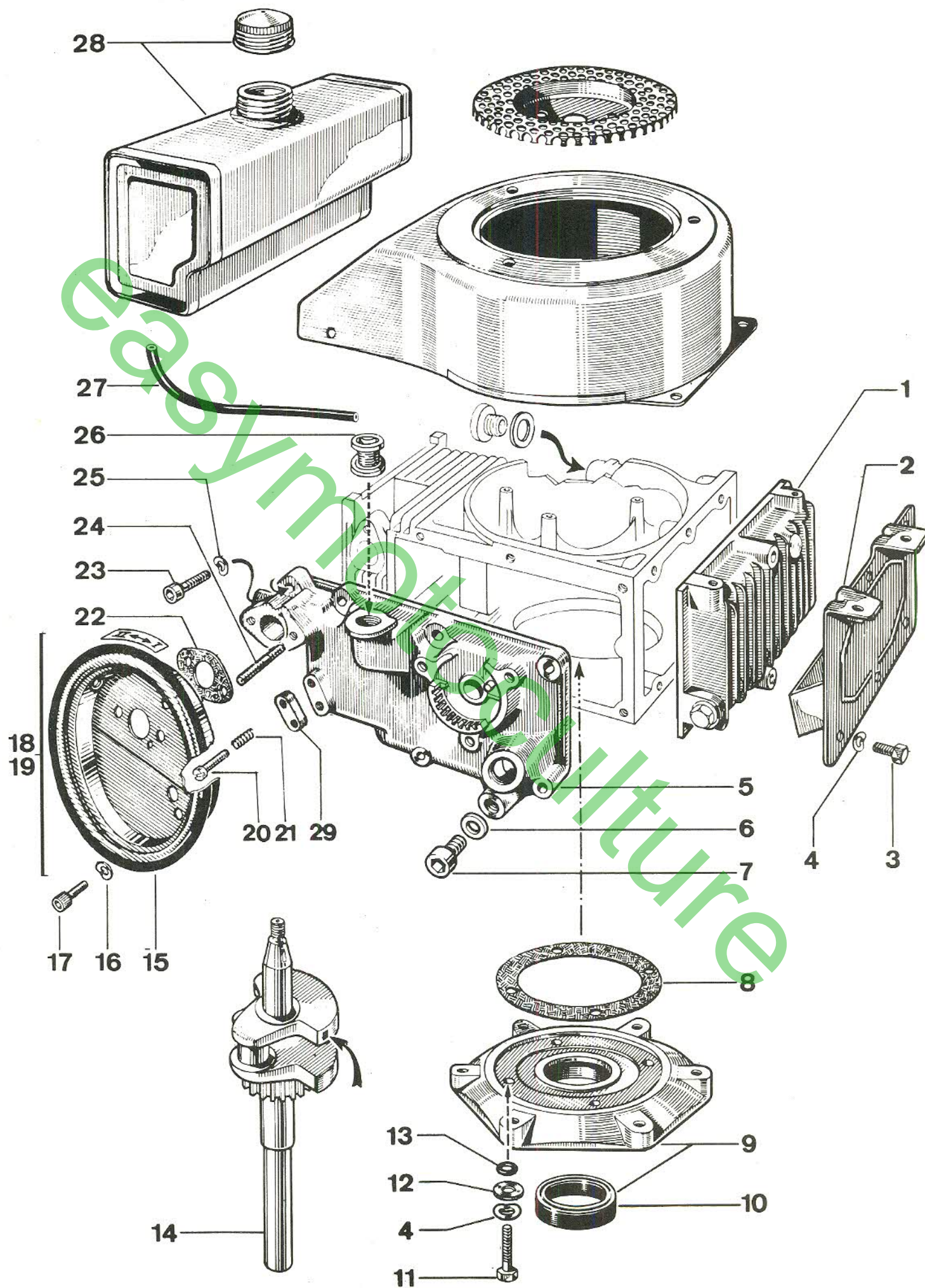


PLANCHE 10 : PORTE DE REGULATION TYPE 249 B

N° Repère	Code PR	249 B	Désignation
1	390162	●	Porte de régulation complète sans ressort
2	390161	●	Porte de régulation avec papillon (sans ressort)
3	203752	●	Vis de ralenti
<div> <p>Pour les pièces non repérées voir planche 4, page 12.</p> </div>			

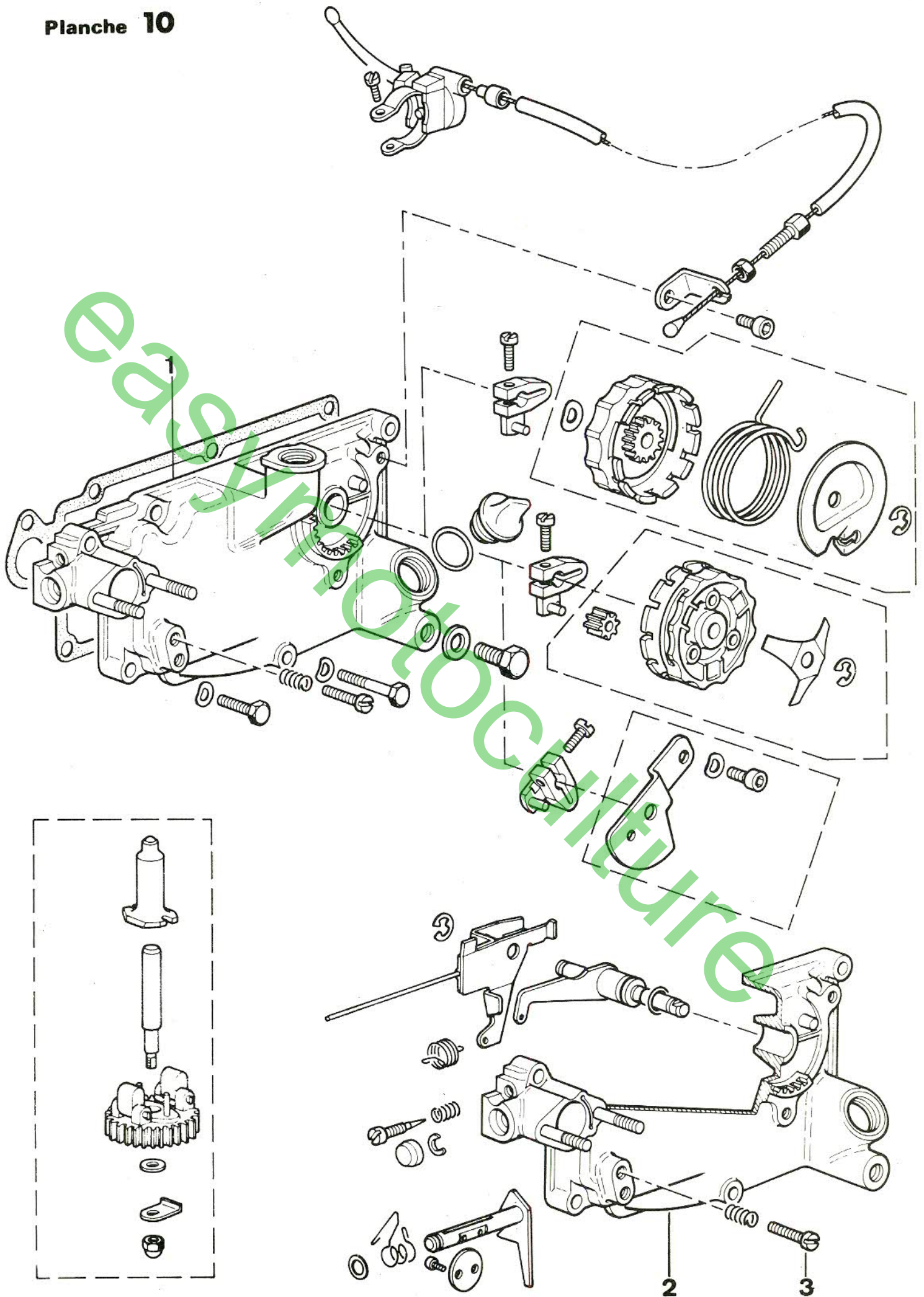


PLANCHE 11 : LANCEUR A RAPPEL AUTOMATIQUE

N° Repère	Code PR	39 B 239 B 249 B	Désignation
1	390332	●	Ensemble complet avec volute
2	390331	●	Ensemble complet sans la volute
3	004049	●	Volute de refroidissement
4	010852	●	Vis
5	020956	●	Patte
6	010940	●	Pion de centrage
7	303289	●	Grille tournante
8	030845	●	Rondelle
9	000956	●	Poulie
10	040046	●	Clapet monté
11	000974	●	Boîtier complet
12	020859	●	Rondelle
13	010852	●	Vis
14	390126	●	Boîtier de lanceur monté comprend rep. 15, 22
15	020941	●	Entretoise
16	040952	●	Cage avec ressort
17	010921	●	Roue sans la ficelle
18	020952	●	Ressort de linguet
19	000952	●	Ressort de frein
20	010952	●	Linguet
21	020933	●	Guide de linguet
22	412432	●	Vis
23	050952	●	Poignée
24	010919	●	Ficelle
25	030952	●	Obturateur
26	020859	●	Rondelle denture intérieure

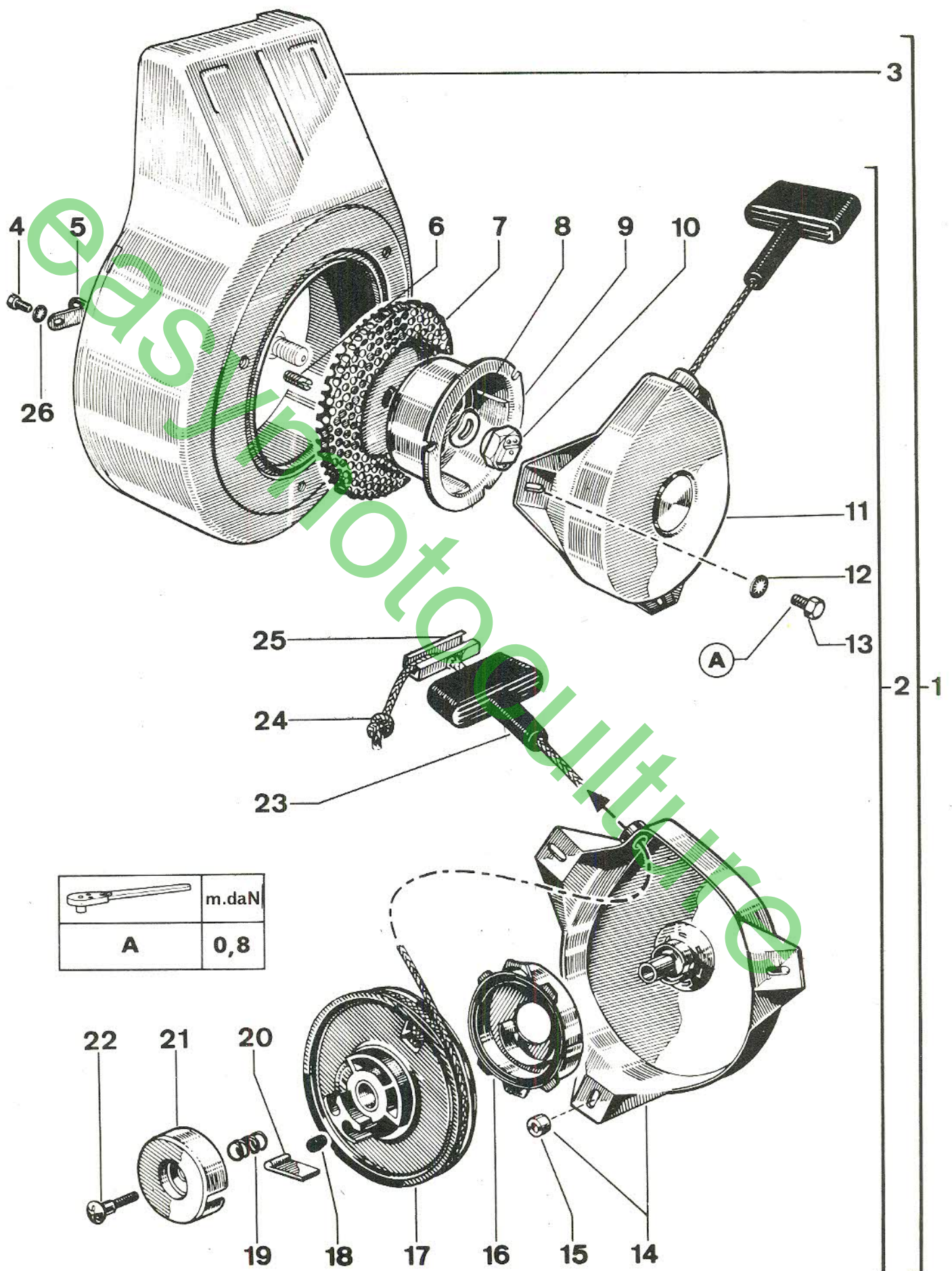


PLANCHE 12 : EMBRAYAGE SIMPLE

N° Repère	Code PR	39 B 239 B	Désignation
1	001162	●	Embrayage complet
2	011164	●	" Réducteur complet 1/4 avec chaîne
	011165	●	" Réducteur complet 1/3 avec chaîne
	011163	●	" Réducteur complet 1/6 avec chaîne
	011166	●	" Réducteur complet 1/2 avec chaîne
	023978	●	" Réducteur complet 1/2 avec pignon
	023982	●	" Réducteur complet 2/5 avec pignon
	023976	●	" Réducteur complet 1/5 avec pignon
3	021138	●	Levier monté
4	040754	●	Joint torique
5	302086	●	Verrou
6	000486	●	Ressort
7	*	●	Dans repère 11
8	403364	●	Tige
9	403365	●	Bouton
10	050748	●	Vis
11	020861	●	Rondelle
12	000519	●	Secteur
13	050751	●	Vis
14	113493	●	Joint torique
15	040757	●	Joint torique
16	060753	●	Vis
17	011153	●	Joint plateau
18	073623	●	Roulement
19	020847	●	Rondelle
20	010754	●	Vis
21	020878	●	Rondelle
22	060751	●	Vis
23	021108	●	Rondelle
24	010759	●	Bague d'étanchéité
25	001133	●	Plateau porte joint complet comprend Rep. 24
26	060871	●	Circlips
27	000825	●	Vis
28	000852	●	Rondelle
29	001137	●	Plateau d'application
30	020766	●	Vis
31	010506	●	Douille
32	020745	●	Joint
33	000550	●	Vis
34	080774	●	Vis
35	050862	●	Rondelle
36	004116	●	Carter embrayage
37	011140	●	Joint
38	001140	●	Carter intérieur monté comprend Rep. 39
39	010759	●	Bague d'étanchéité
40	031139	●	Douille montée
41	010751	●	Vis
42	040895	●	Rondelle
43	031099	●	Rondelle épaisseur 8/10
44	031096	●	Rondelle épaisseur 3/10
45	020551	●	Plateau monté
46	010550	●	Bague de frottement
47	001138	●	Arbre de sortie monté
48	000534	●	Ressort
49	000518	●	Tambour avec garnitures
50	010551	●	Couronne
51	041139	●	Butée à aiguille
52	010533	●	Jonc
53	030550	●	Fourchette
54	000819	●	Vis
55	000852	●	Rondelle

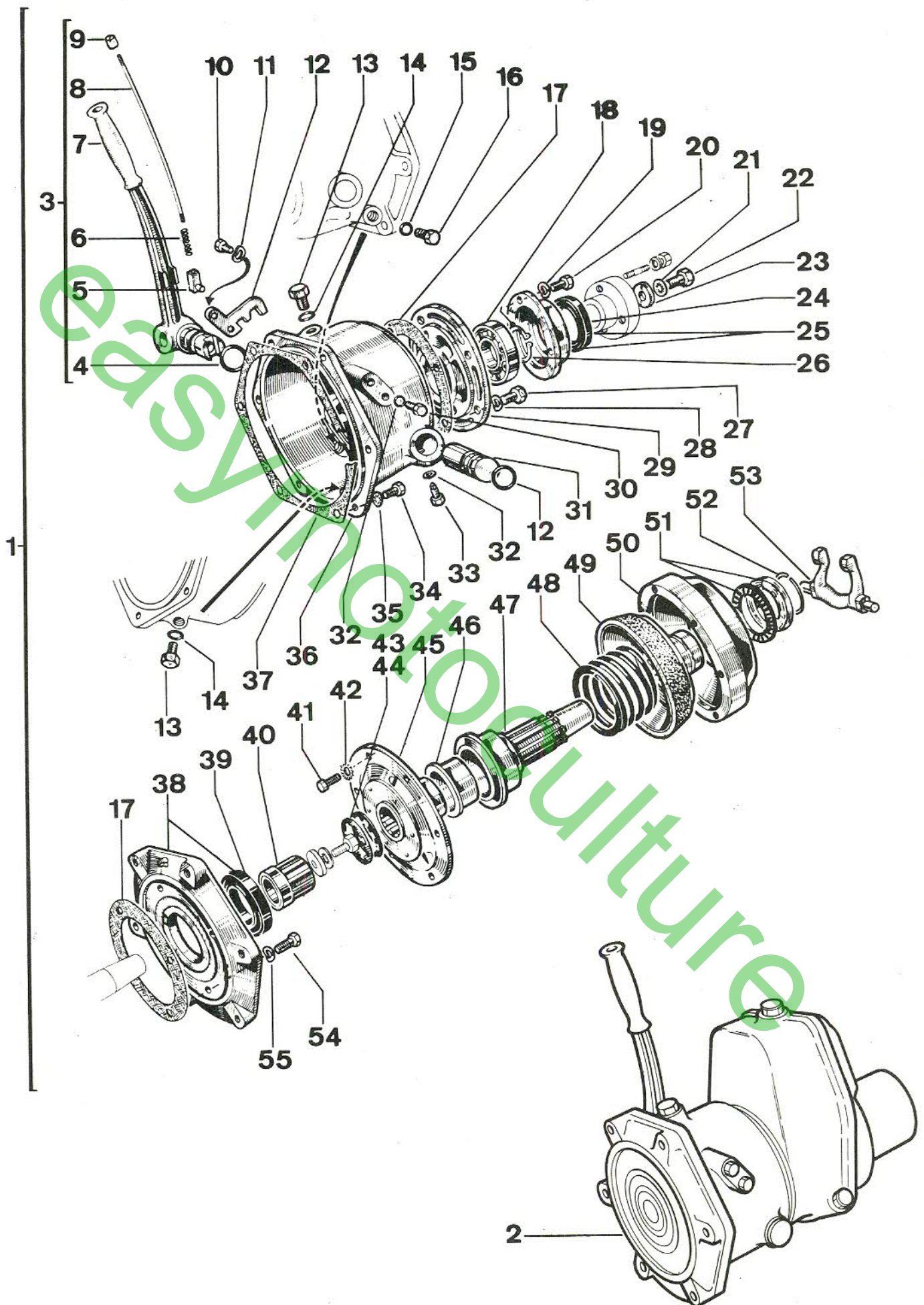


PLANCHE 13 : REDUCTEURS 1/4, 1/3, 1/6 SENS MOTEUR (SM) TYPE 39 B

N° Repère	Code PR	39 B			Désignation
		1/4	1/3	1/6	
1	001165		•		Ensemble complet
2	001164	•			Ensemble complet
3	001163			•	Ensemble complet
4	023624	•	•	•	Roulement
5	000802	•	•	•	Rondelle de calage
6	031122	•			Pignon 32 dents
7	031123		•		Pignon 27 dents
8	021125			•	Pignon 36 dents
9	023568	•			Chaîne 42 maillons comprend Rep. 12
10	053567		•		Chaîne 40 maillons comprend Rep. 12
11	043568			•	Chaîne 47 maillons comprend Rep. 12
12	013568	•	•	•	Attache rapide pour chaîne
13	073724	•	•	•	Roulement
14	001098	•	•	•	Attache rapide pour chaîne double
15	031097	•	•		Chaîne 42 maillons comprend Rep. 14
16	041099			•	Chaîne 47 maillons comprend Rep. 14
17	113493	•	•	•	Joint
18	011109	•	•	•	Bouchon monté
19	001155	•	•		Couvercle AR
20	001156			•	Couvercle AR
21	412698	•	•	•	Bouchon
22	020737	•	•	•	Vis
23	020895	•	•		Rondelle denture intérieure
24	000406	•	•	•	Roulement
25	021140	•	•		Joint
26	011142			•	Joint
27	021124	•	•		Pignon 32 dents
28	031125			•	Pignon 36 dents
29	043724	•	•	•	Roulement
30	021109	•	•	•	Cale de réglage
31	021123	•			Pignon 18 dents
32	021122		•		Pignon 16 dents
33	031124			•	Pignon 15 dents
34	030426	•	•	•	Pied de centrage
35	000819	•	•	•	Vis
36	050862	•	•	•	Rondelle denture intérieure
37	000750	•	•	•	Bague étanchéité
38	011153	•	•	•	Joint plateau
39	011096	•	•	•	Cale de réglage
40	011097	•	•	•	Cale de réglage
41	021097	•	•	•	Ecrou de réglage
42	001097	•	•	•	Ecrou de réglage monté comprend Rep. 43
43	010759	•	•	•	Bague d'étanchéité
44	021108	•	•	•	Rondelle plate
45	060863	•	•	•	Rondelle élastique
46	060751	•	•	•	Vis
47	001139	•	•		Couvercle AV monté comprend Rep. 4, 34, 37
48	001141			•	Couvercle AV monté comprend Rep. 4, 34, 37

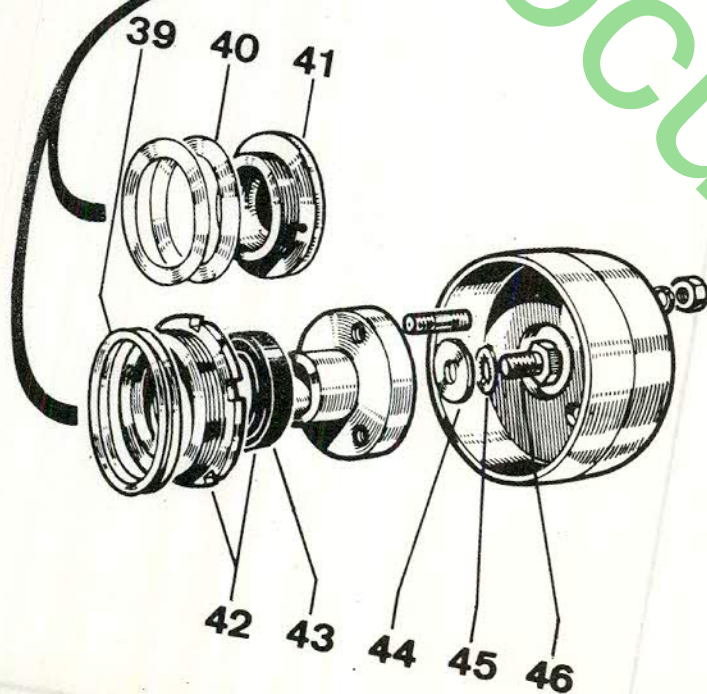
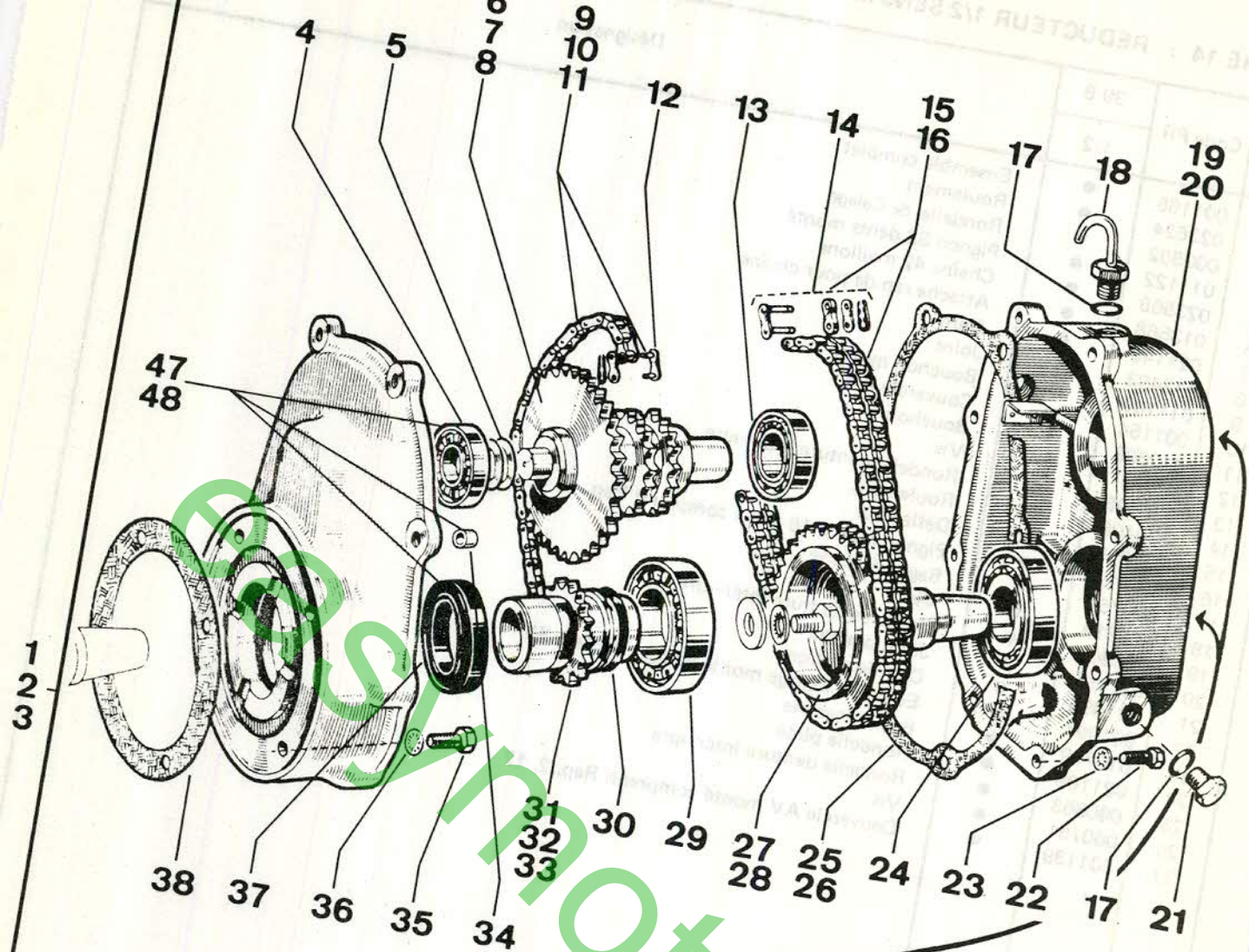


PLANCHE 14 : REDUCTEUR 1/2 SENS MOTEUR (SM) TYPE 39 B

N° Repère	Code PR	39 B	Désignation
		1/2	
1	001166	●	Ensemble complet
2	023624	●	Roulement
3	000802	●	Rondelle de Calage
4	011122	●	Pignon 32 dents monté
5	023568	●	Chaîne 42 maillons
6	013568	●	Attache rapide pour chaîne
7	021140	●	Joint
8	113493	●	Joint
9	011109	●	Bouchon monté
10	001154	●	Couvercle AR
11	412698	●	Bouchon
12	020737	●	Vis
13	020895	●	Rondelle denture intérieure
14	000406	●	Roulement
15	001096	●	Défecteur
16	001122	●	Pignon monté 16 dents comprend Rep. 15
17	000750	●	Bague étanche
18	000819	●	Vis
19	050862	●	Rondelle denture intérieure
20	011153	●	Joint plateau
21	011096	●	Cale de réglage
22	001097	●	Ecrou de réglage monté comprend Rep. 23
23	010759	●	Bague étanche
24	021108	●	Rondelle plate
25	060863	●	Rondelle denture intérieure
26	060751	●	Vis
27	001139	●	Couvercle AV monté comprend Rep. 2, 17

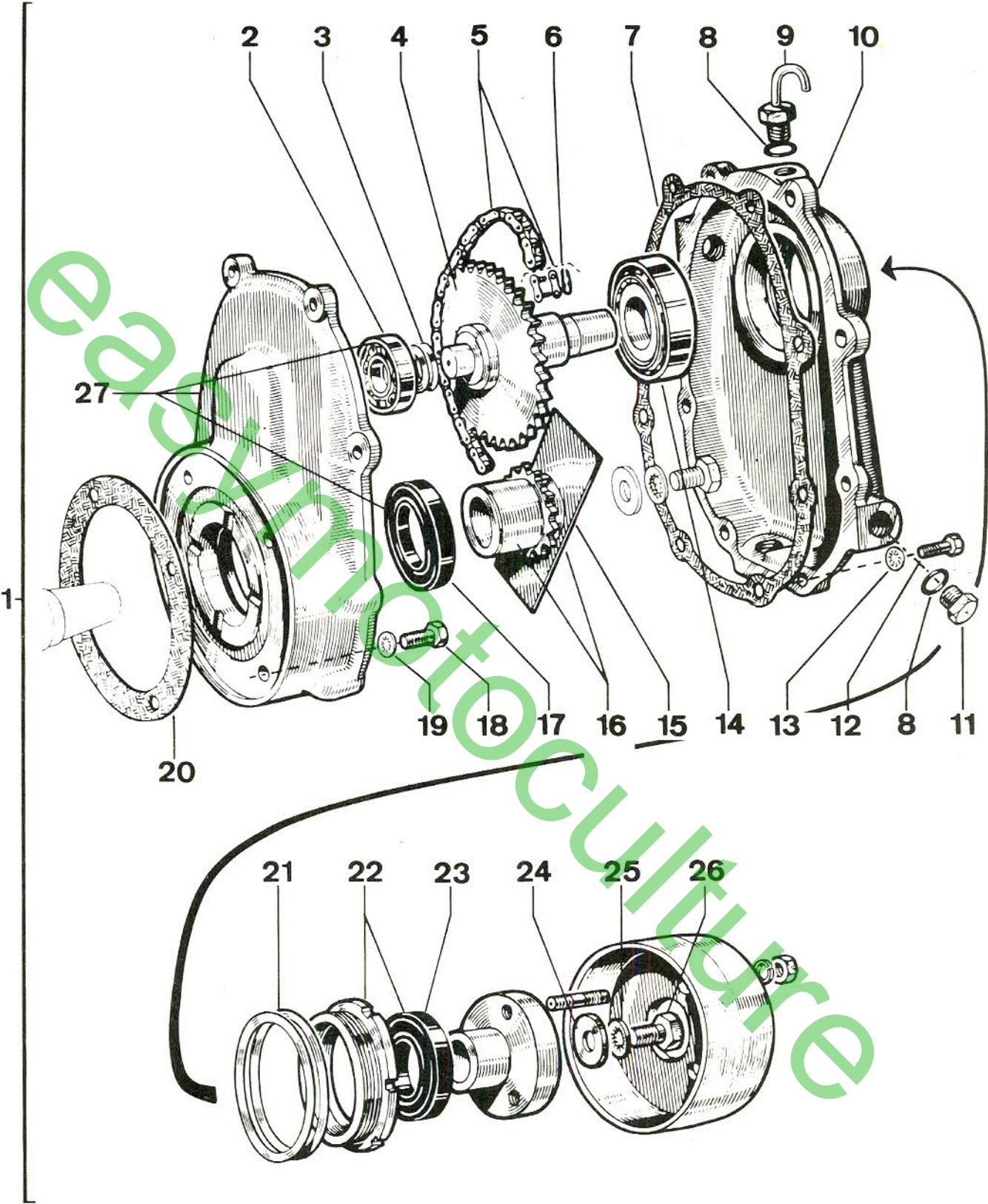


PLANCHE 15 : REDUCTEURS 1/2, 2/5 SENS MOTEUR (SM) TYPES 39 B - 239 B

N° Repère	Code PR	39 B - 239 B		Désignation
		1/2	2/5	
1	013981	●		Ensemble complet
2	013982		●	Ensemble complet
3	060753	●	●	Bouchon
4	040757	●	●	Joint
5	021290	●	●	Carter
6	001290	●	●	Pignon 23 dents
7	000819	●	●	Vis
8	000852	●	●	Rondelle élastique
9	000745	●	●	Joint
10	010740	●	●	Bouchon
11	001291	●		Pignon intérieur 44 dents
12	001303		●	Pignon intérieur 57 dents
13	033624	●	●	Roulement
14	040550	●	●	Rondelle élastique
15	060550	●	●	Entretoise
16	040887	●	●	Circlip
17	011290	●	●	Joint
18	020895	●	●	Rondelle denture intérieure
19	020737	●	●	Vis
20	011291	●	●	Couvercle monté comprend Rep. 21
21	010759	●	●	Bague étanche
22	021108	●	●	Rondelle plate
23	060863	●	●	Rondelle denture intérieure
24	060751	●	●	Vis
25	011153	●	●	Joint plateau

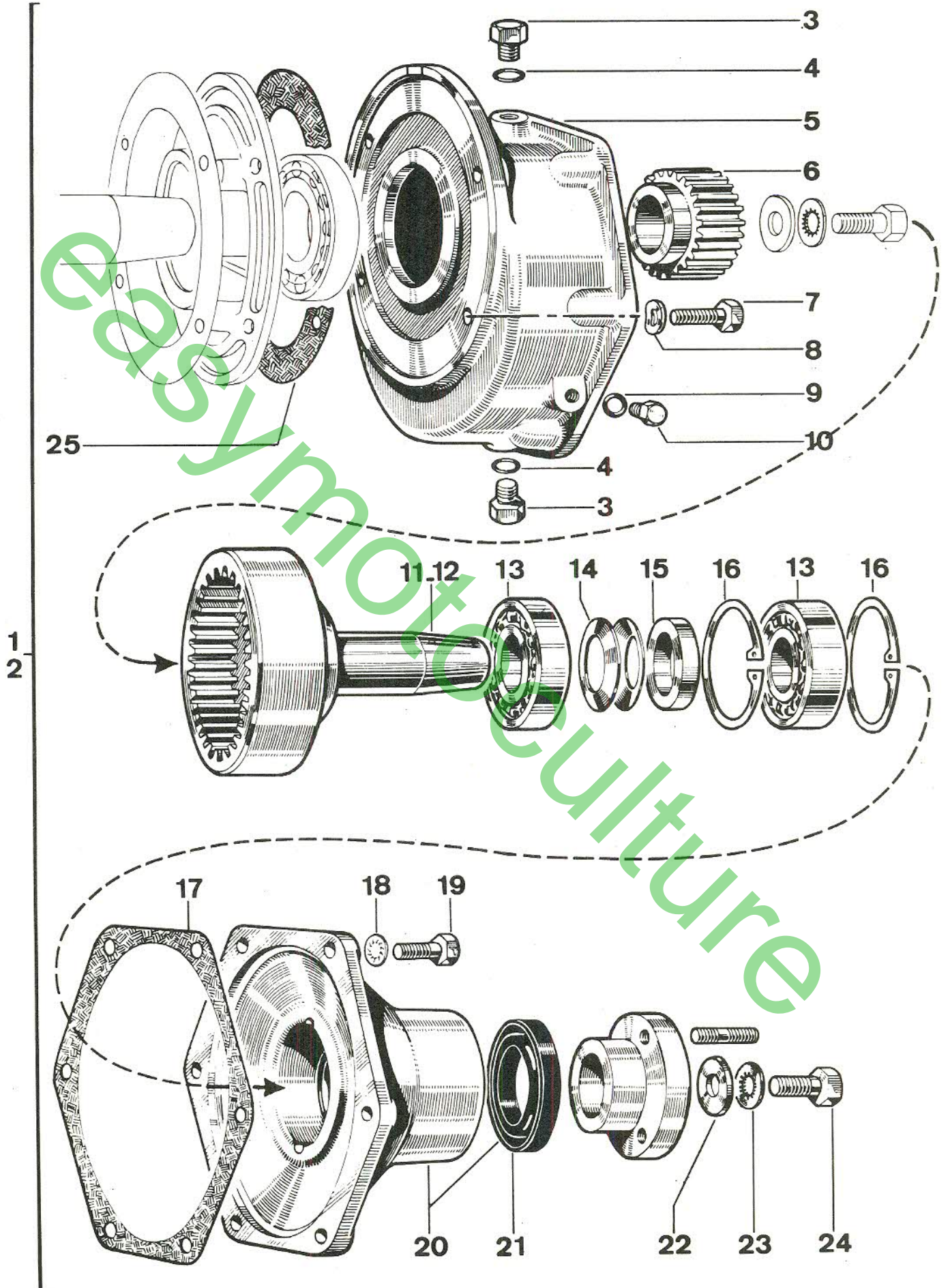


PLANCHE 16 : REDUCTEUR 1/5 SENS INVERSE MOTEUR (SIM) TYPES 39B - 239B

N° Repère	Code PR	39 B 239 B	Désignation
		1/5	
1	013976	●	Ensemble complet
2	011294	●	Carter
3	040757	●	Joint
4	060753	●	Bouchon
5	093724	●	Roulement
6	001306	●	Pignon 19 et 51 dents monté
7	001290	●	Pignon 23 dents
8	000852	●	Rondelle élastique
9	000831	●	Vis
10	010740	●	Bouchon
11	000745	●	Joint
12	011293	●	Pignon intérieur 41 dents
13	033624	●	Roulement
14	040550	●	Rondelle élastique
15	060550	●	Entretoise
16	040887	●	Circlips
17	020737	●	Vis
18	020895	●	Rondelle denture intérieure
19	001293	●	Joint
20	021293	●	Couvercle monté comprend rep. 21
21	010759	●	Bague étanche
22	021108	●	Rondelle plate
23	060863	●	Rondelle denture intérieure
24	060751	●	Vis
25	011153	●	Joint plateau

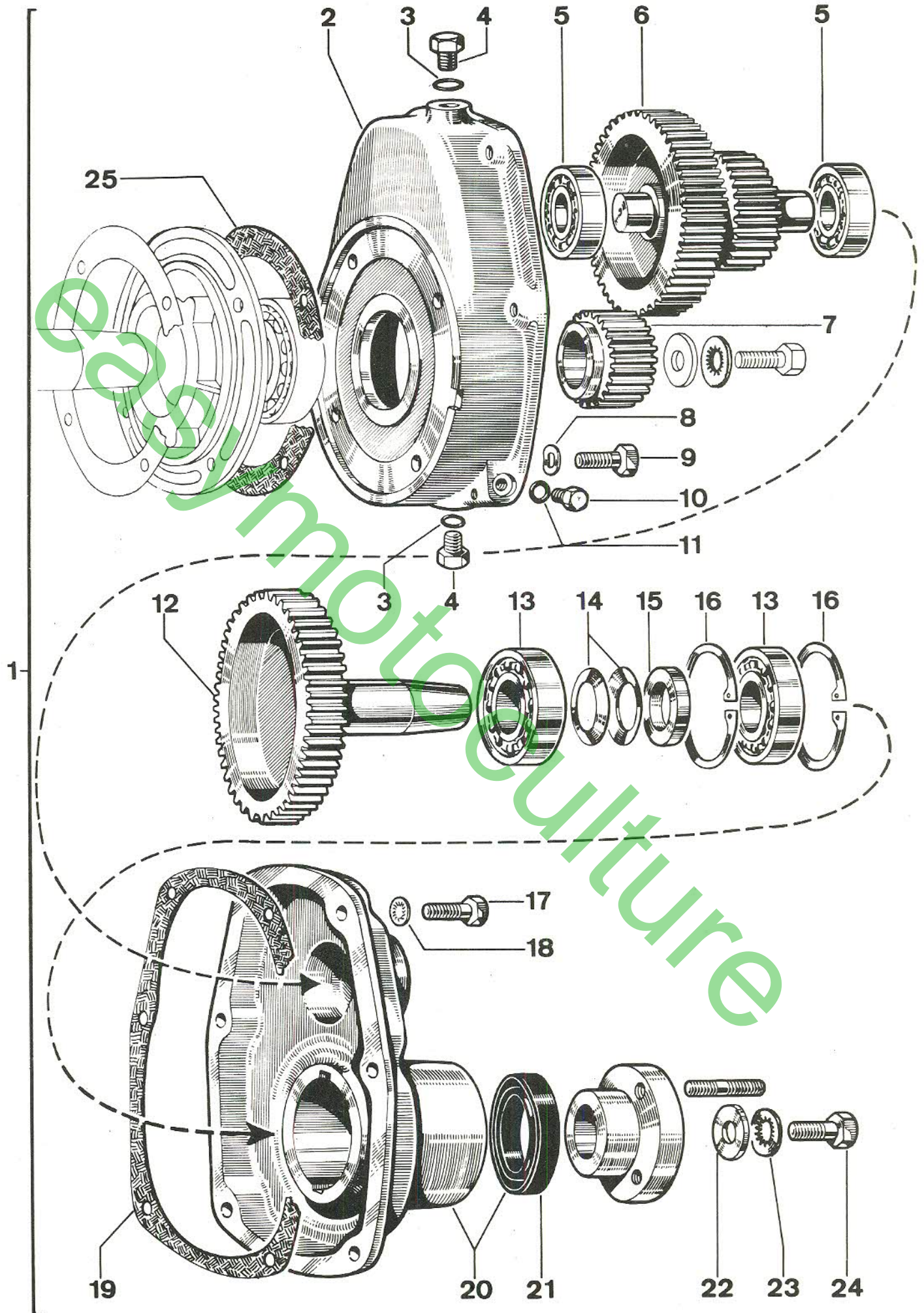
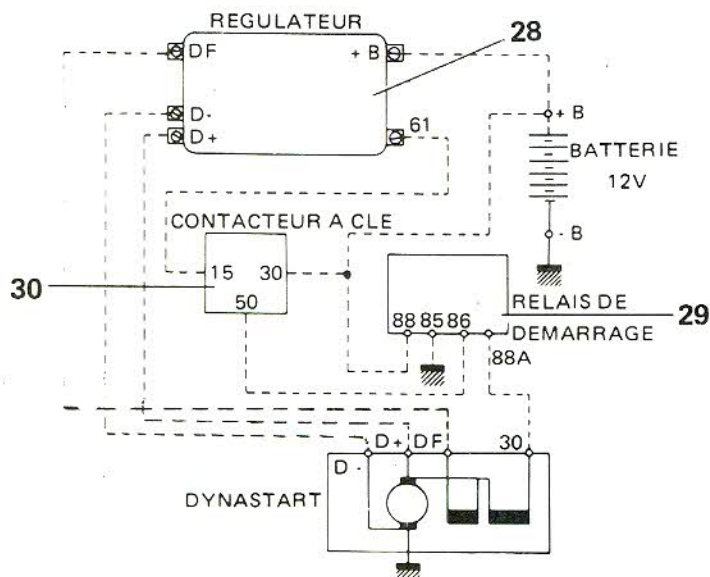


PLANCHE 17 : DYNASTART

N° Repère	Code PR	39 B 239 B 249 B	Désignation
1	002872	●	Poulie
2	010940	●	Pion de centrage
3	010852	●	Vis
4	030049	●	Renfort
5	024057	●	Volute montée
6	012873	●	Support tendeur
7	020847	●	Rondelle élastique
8	030859	●	Ecrou
9	050862	●	Rondelle denture intérieure
10	030874	●	Ecrou
11	030774	●	Vis
12	000831	●	Vis
13	002873	●	Tendeur
14	020874	●	Rondelle plate
15	030881	●	Clavette
16	050863	●	Rondelle denture intérieure
17	030863	●	Ecrou
18	003484	●	Dynastart
19	012871	●	Vis
20	012872	●	Fond de carte
21	012887	●	Support
22	130892	●	Vis
23	110860	●	Rondelle élastique
24	012889	●	Poulie de dynastart
25	080863	●	Rondelle denture intérieure
26	040849	●	Ecrou
27	002903	●	Courroie trapézoïdale
28	412620	●	Régulateur
29	412621	●	Relais
30	413108	●	Contacteur à clé

RENSEIGNEMENTS TECHNIQUES

SCHEMA DE PRINCIPE

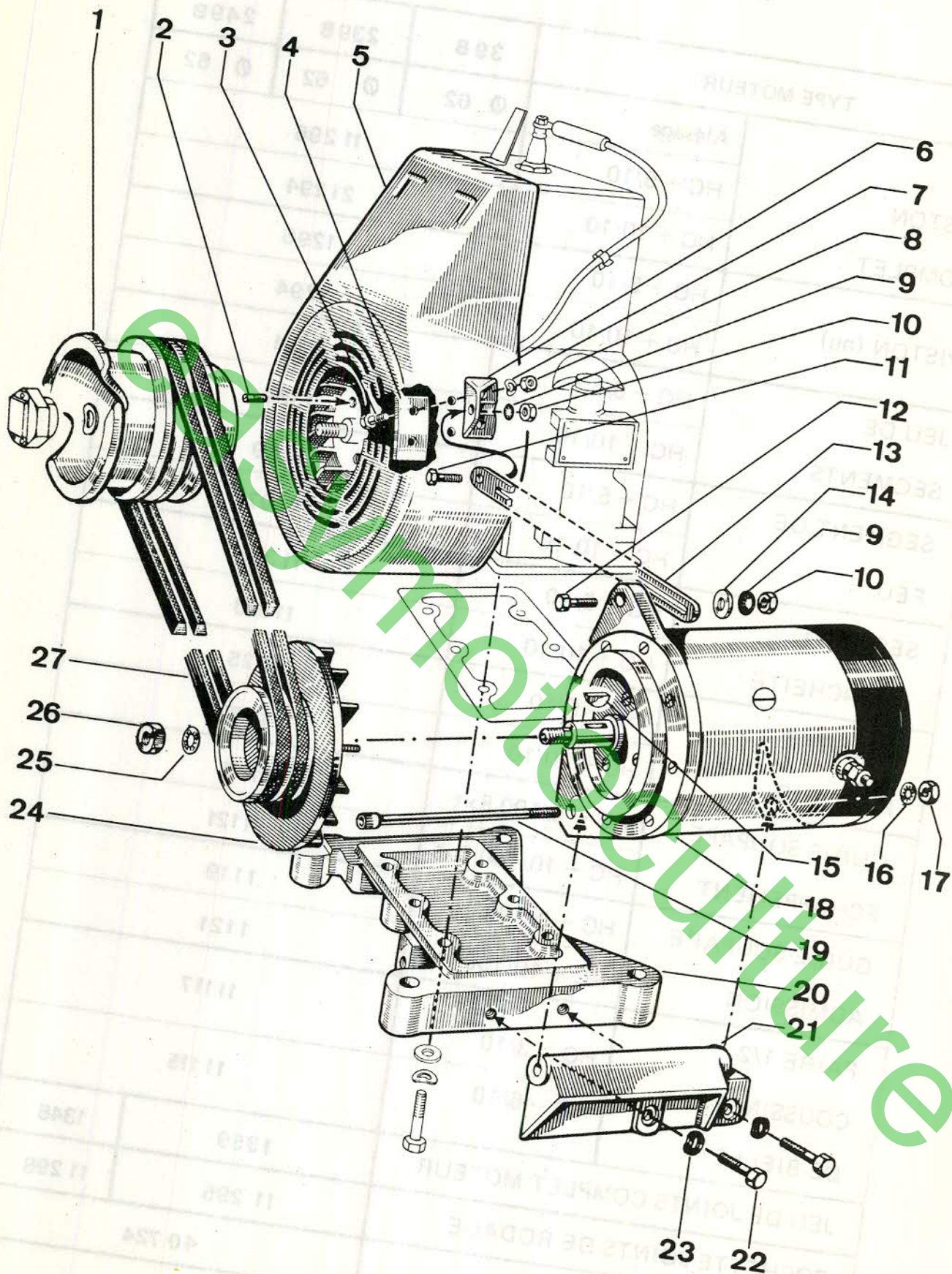


TRES IMPORTANT

- 1 - Intensité maximale à ne pas dépasser en fonctionnement dynamo = 9,5 A.
- 2 - Régime de rotation du dynamo-démarrreur en fonctionnement dynamo = 4000 à 8000 tr/mn.
- 3 - Le régulateur doit être monté verticalement, les connexions vers le bas sur un support exempt de vibrations.
- 4 - Utiliser une batterie en bon état de charge.

SECTION DES CABLES

DF	=	2 mm ²
D-	=	2 mm ²
D+	=	4 mm ²
B +	=	4 mm ²
		25 mm ²



PIECES DE RECHANGE - COTES REPARATION

TYPE MOTEUR		39 B	239 B	249 B
PISTON COMPLET	Alésage	Ø 62	Ø 62	Ø 62
	HC + 5/10	11 296		
	HC + 10/10	21 294		
PISTON (nu)	HC + 5/10	1296		
	HC + 10/10	1294		
JEU DE SEGMENTS	HC + 5/10	1341		
	HC + 10/10	1339		
SEGMENT DE FEU	HC + 5/10	1309		
	HC + 10/10	1307		
SEGMENT ETANCHEITE	HC + 5/10	11 325		
	HC + 10/10	11 323		
SEGMENT RACLEUR	HC + 5/10	1325		
	HC + 10/10	1323		
GUIDE SOUPAPE ECHAPPEMENT	HC + 5/100 Ext	21119		
	HC + 10/100 Ext	21121		
GUIDE SOUPAPE ADMISSION	HC + 5/100 Ext	11119		
	HC + 10/100 Ext	11121		
PAIRE 1/2 COUSSINETS DE BIELLE	HC - 3/10	11117		
	HC - 6/10	11115		
JEU DE JOINTS COMPLET MOTEUR		1359		1348
POCHETTE JOINTS DE RODAGE		11 295		11 298
CLE (bougie) à tube		40 724		