

Fournisseur : A.Y.P

AUTOPORTEE 12,5 CV BRIGGS & STRATTON

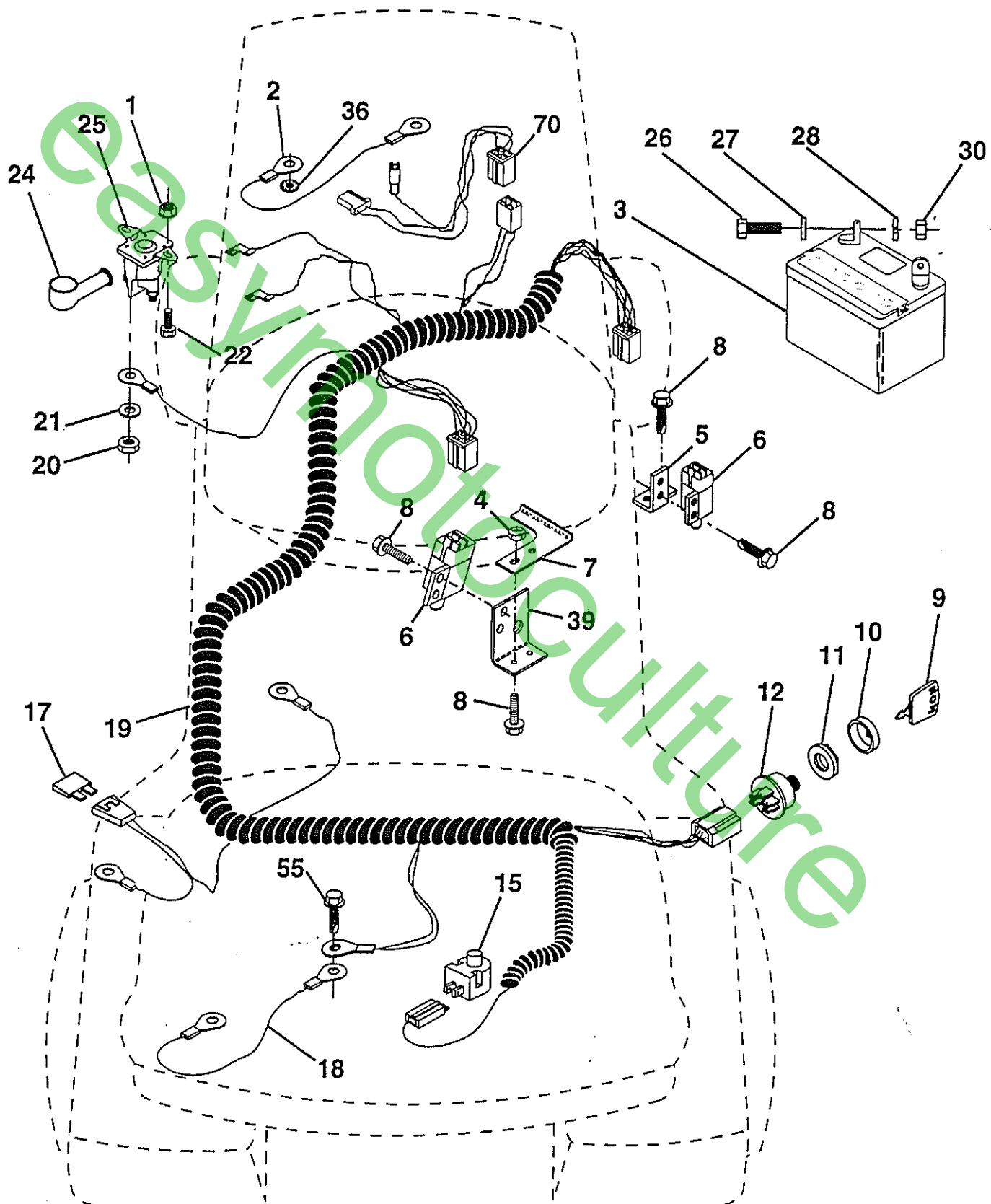
"BESTGREEN"

REFERENCE :	BM 12,5/36A
CHASSIS :	MONOBLOC
MOTEUR :	BRIGGS & STRATTON
PUISSANCE/CYLINDREE :	12,5 CV
DEMARRAGE :	ELECTRIQUE
TRANSMISSION :	5 VITESSES AVANT + 1 ARRIERE
LARGEUR DE COUPE :	92 CM - 2 LAMES
HAUTEUR DE COUPE :	REGLABLE DE 25 A 89 MM
RAMASSAGE :	EJECTION LATERALE (bac CE 36 en option)
ROUES AVANT :	13 x 5 - 6
ROUES ARRIERE :	16 x 6,5 - 8
COLORIS :	VERT
SURFACE IDEALE :	1500 à 4000M ²
GARANTIE :	2 ANS
S.A.V. :	B.G.S
TYPE CARBURANT :	SUPER OU SANS PLOMB AVEC ADDITIF

PIECES DE RECHANGE

TRACTEUR - - NUMERO DE MODELE BM12536A

ELECTRIQUE



PIECES DE RECHANGE

TRACTEUR - - NUMERO DE MODELE BM12536A

ELECTRIQUE

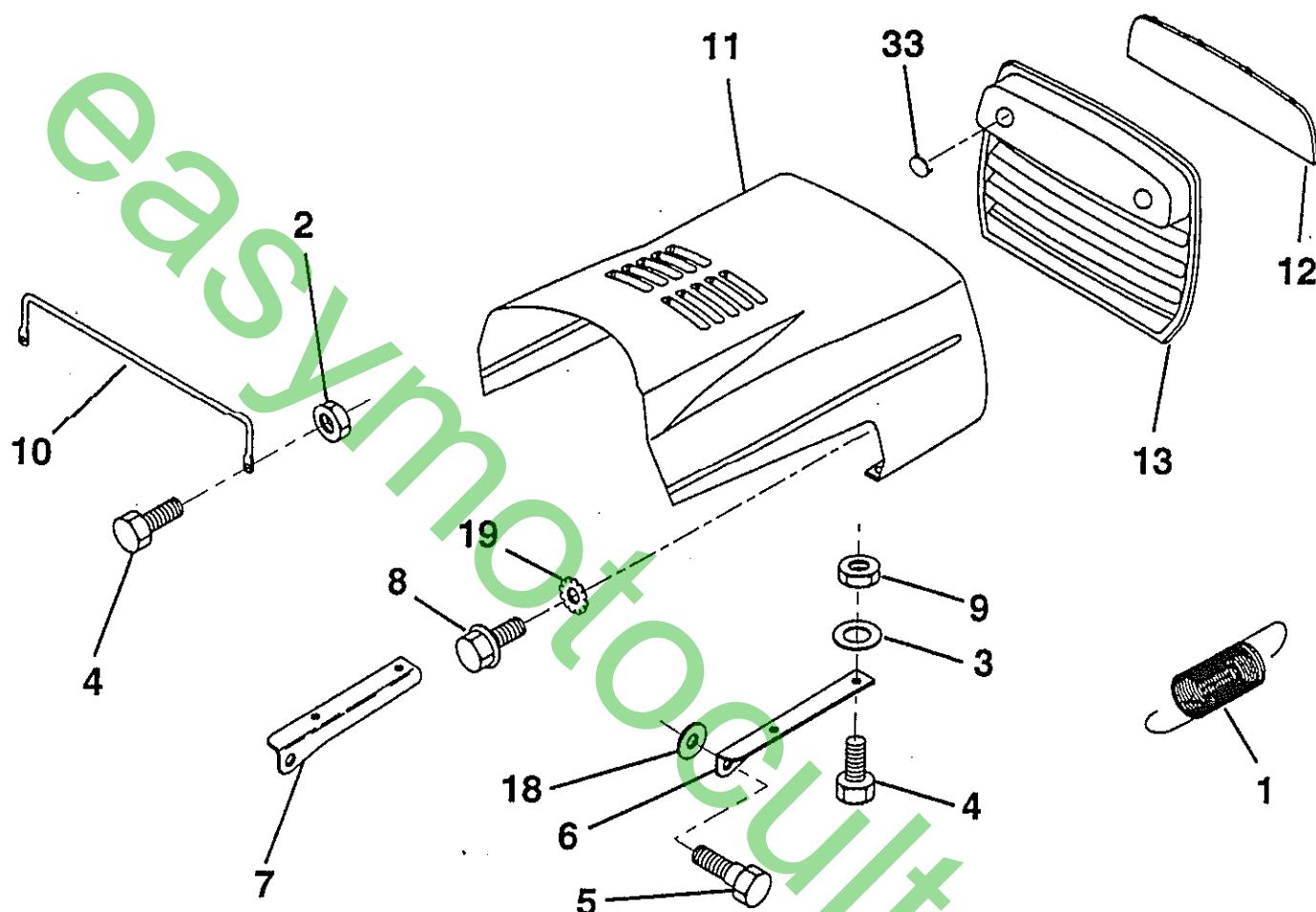
NO. DE REF.	NO. DE PIECE	DESCRIPTION
1	73640400	Écrou à taquets hex 1/4-20
2	108423X	Ensemble du câble
3	144924	Batterie
4	69180	Écrou frein n° 10-24
5	108236X	Support de l'interrupteur
6	109553X	Interrupteur de verrouillage (4 terminal)
7	146374	Guide de l'actionneur
8	17021008	Vis taraudeuse hex. n°10-24 x 1/2
9	140402	Clé en acier
10	141226	Couvercle pour la clé de contact
11	140400	Écrou d'allumage
12	144921	Contacteur d'allumage
15	121305X	Interrupteur du plongeur
17	108824X	Fusible
18	128353	Ensemble du câble
19	146063	Harnais de câbles d'allumage
20	73350400	Contre-écrou 1/4-20
21	10090400	Rondelle de blocage 1/4
22	71110408	Boulon H 1/4-20 UNC x 1/2
24	131563	Protège-borne
25	145673	Solénoïde
26	74760412	Boulon H 1/4-20 UNC x 3/4
27	19091016	Rondelle 9/32 x 5/8 x 16
28	10040400	Rondelle frein 1/4
30	73220400	Écrou H 1/4-20 UNC
36	11150400	Rondelle frein à dents int. 1//4
39	141735	Support de l'interrupteur d'embrayage
55	17490508	Écrou à taquets hex. 5/16-18
70	140413	Harnais de moteur

REMARQUE: Toutes les dimensions de composants sont données en pouces E.U. -- 1 pouce = 24,5 mm.

PIECES DE RECHANGE

TRACTEUR -- NUMERO DE MODELE BM12536A

CAPOT



NO. DE REF.	NO. DE PIECE	DESCRIPTION
1	124657X	Ressort de traction
2	73640400	Écrou à taquets hex. 1/4-20 UNC
3	19091416	Rondelle 9/32 x 7/8 x 16 ja.
4	74780412	Boulon H 1/4-20 x .75
5	139888	Boulon à épaulement
6	122549X	Support du capot
7	122548X	Support du capot
8	17521312	Vis à tête H à fente avec rondelle
9	73800400	Écrou à frein avec insert 1/4-20

NO. DE REF.	NO. DE PIECE	DESCRIPTION
10	123693X	Support d'appui du capot
11	132918X424	Capot
12	122035X	Lentille
13	127029X	Calandre
18	19111116	Rondelle 11/32 x 11/16 x 16 ja.
19	11030400	Rondelle frein à dents int./ext.
33	131319	Bouchon de douille de phare (trous)

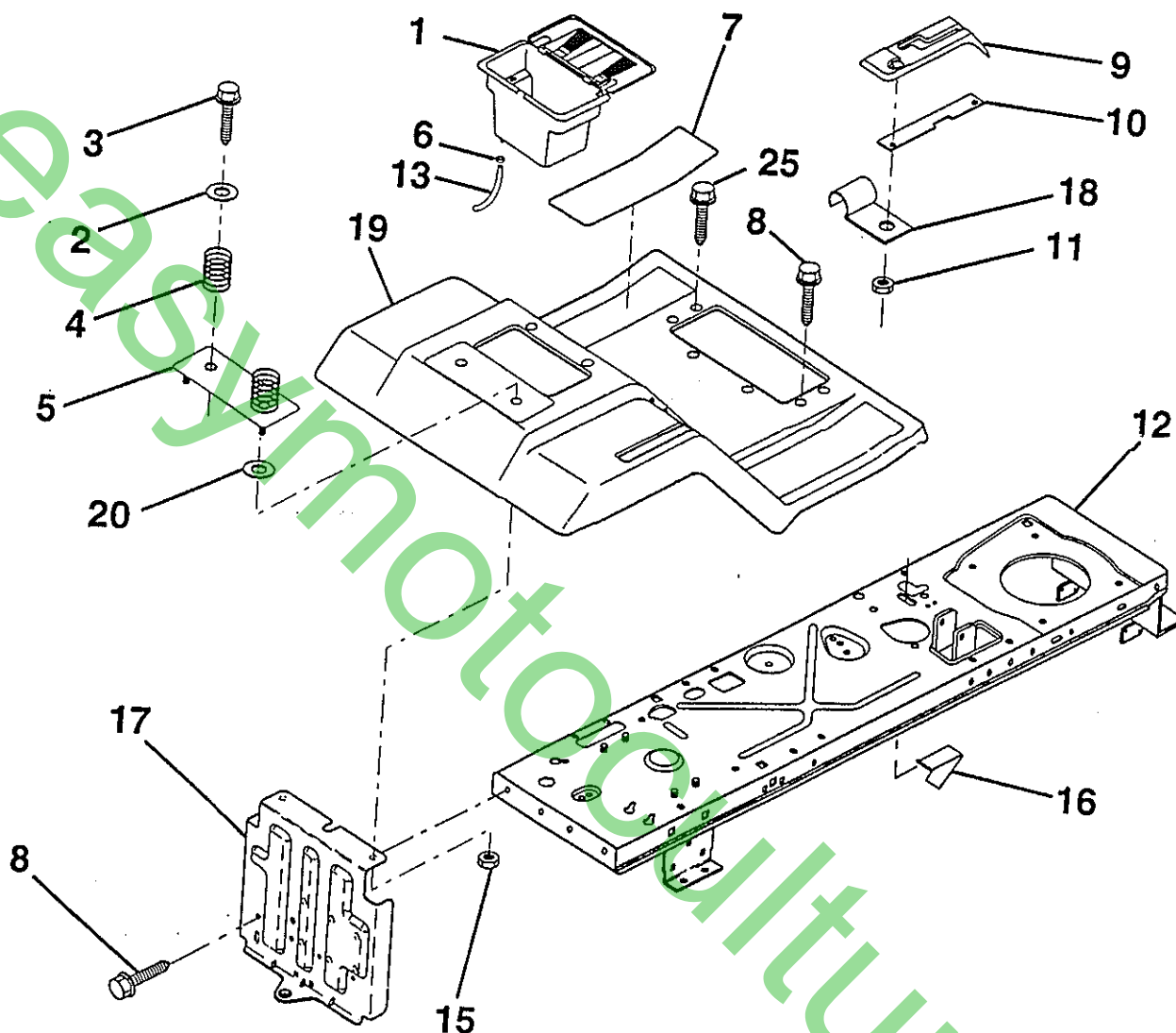
REMARQUE: Toutes les dimensions de composants sont données en pouces E.U. -- 1 pouce = 24,5 mm.

LA VISSERIE MONTRE EST PLUS GRANDE POUR FACILITER L'IDENTIFICATION

PIECES DE RECHANGE

TRACTEUR - - NUMERO DE MODELE BM12536A

AILE / CHASSIS



NO. DE REF.	NO. DE PIECE	DESCRIPTION
1	144940	Bac de la batterie
2	19132012	Rondelle 13/32 x 1-1/4 x 12 ja.
3	17490612	Vis H à tête rondelle à filets laminage 3/8-16 x 3/4
4	124181X	Ressort de compression du siège
5	127115X424	Plaquette de batterie
6	109596X	Collier de tuyau
7	124144X	Tampon de repose-pied
8	17490512	Vis H à tête rondelle à filets laminage 5/16-18 x 3/4
9	126994X	Panneau du levier du changement
10	139783	devitisse Panneau de verrouillage du changement de vitesse

NO. DE REF.	NO. DE PIECE	DESCRIPTION
11	124346X	Écrou autotaraudé à tête de rondelle 1/4
12	145190	Ensemble de châssis
13	109238X	Tube de vidange de la batterie
15	73640400	Écrou à taquets H 1/4-20
16	141736	Interrupteur d'actuateur
17	140782	Barre d'attelage
18	126470X	Pince isolée
19	140955X424	Aile/repose-pied
20	19091413	Rondelle 9/32 x 7/8 x 13 ja.
25	17490516	Vis à tête rondelle H à filets laminage 5/16-18 x 1

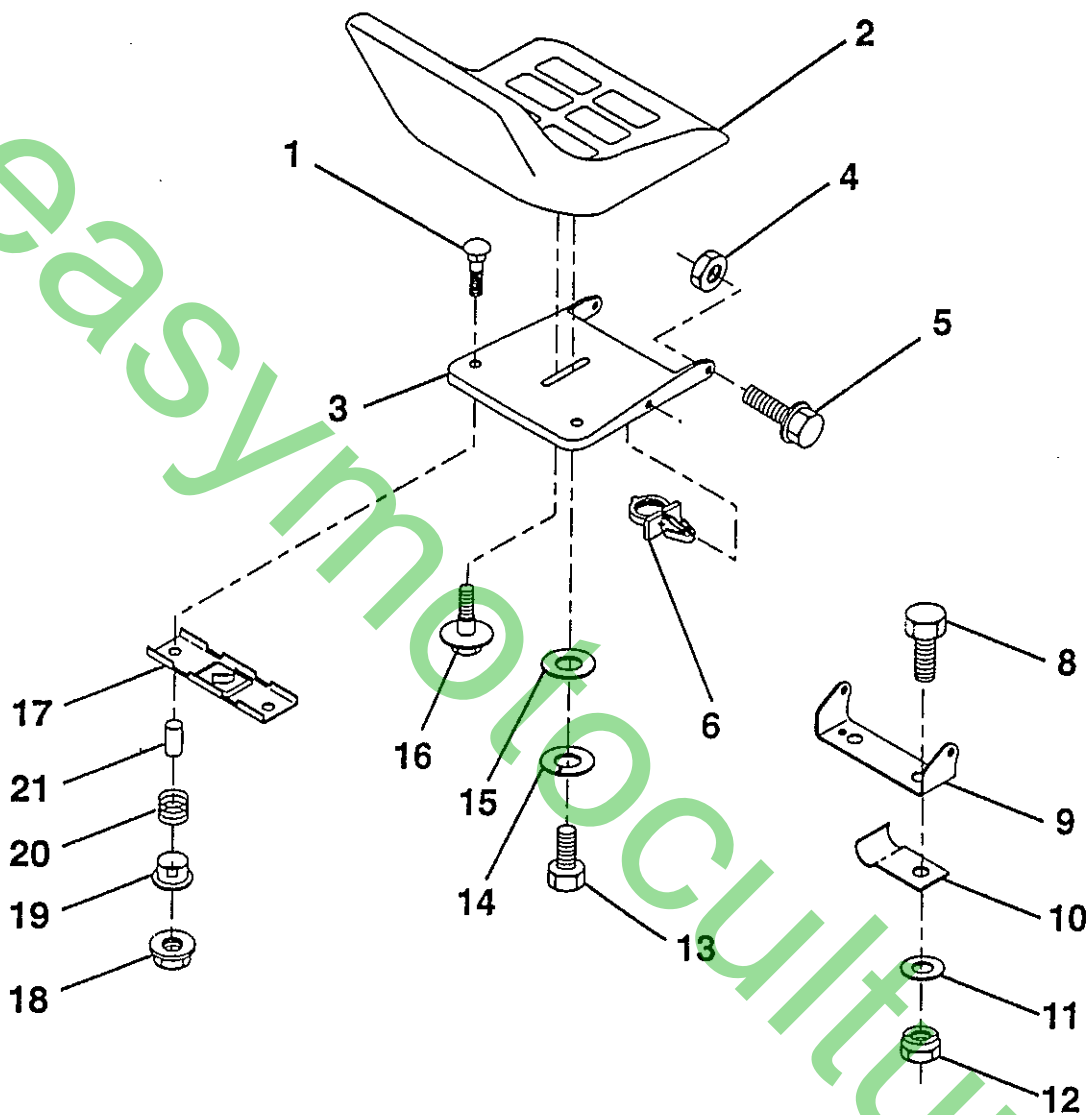
REMARQUE: Toutes les dimensions de composants sont données en pouces E.U. -- 1 pouce = 24,5 mm.

LA VISSERIE MONTRE EST PLUS GRANDE POUR FACILITER L'IDENTIFICATION

PIECES DE RECHANGE

TRACTEUR - - NUMERO DE MODELE BM12536A

SIEGE



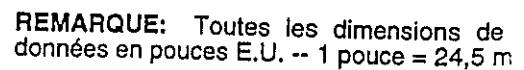
NO. DE REF.	NO. DE PIECE	DESCRIPTION
1	72050411	Boulon de chariot 1/4-20 x 1-3/8
2	134647	Siège
3	140552	Bac du siège
4	73800500	Écrou frein à insert 5/16-18
5	139888	Boulon à épaulement 5/16-18 UNC
6	145006	Pince isolée
8	74760616	Boulon H 3/8-16 UNC x 1
9	140551	Support de pivot du siège
10	126471X	Pince Isolée
11	19133210	Rondelle 13/32 x 2 x 10 ja.
12	73800600	Écrou frein à tête H à rondelle 3/8-16
13	74780814	Boulon H 1/2 - 13 x 7/8 Cat. 5

NO. DE REF.	NO. DE PIECE	DESCRIPTION
14	10040800	Rondelle-frein à ressort en forme d'hélice 1/2
15	19171912	Rondelle 17/32 x 13/16 x 12 ja.
16	127018X	Boulon à épaulement
17	121246X	Support de fixation d'interrupteur
18	123976X	Écrou frein grand à collet
19	121248X	Roulement à enclenchement
20	121250X	Ressort de compression
21	134300	Entretoise fendue grande .28 d.i. x .96

REMARQUE: Toutes les dimensions de composants sont données en pouces E.U. - 1 pouce = 24,5 mm.

LA VISSERIE MONTRE EST PLUS GRANDE POUR FACILITER L'IDENTIFICATION

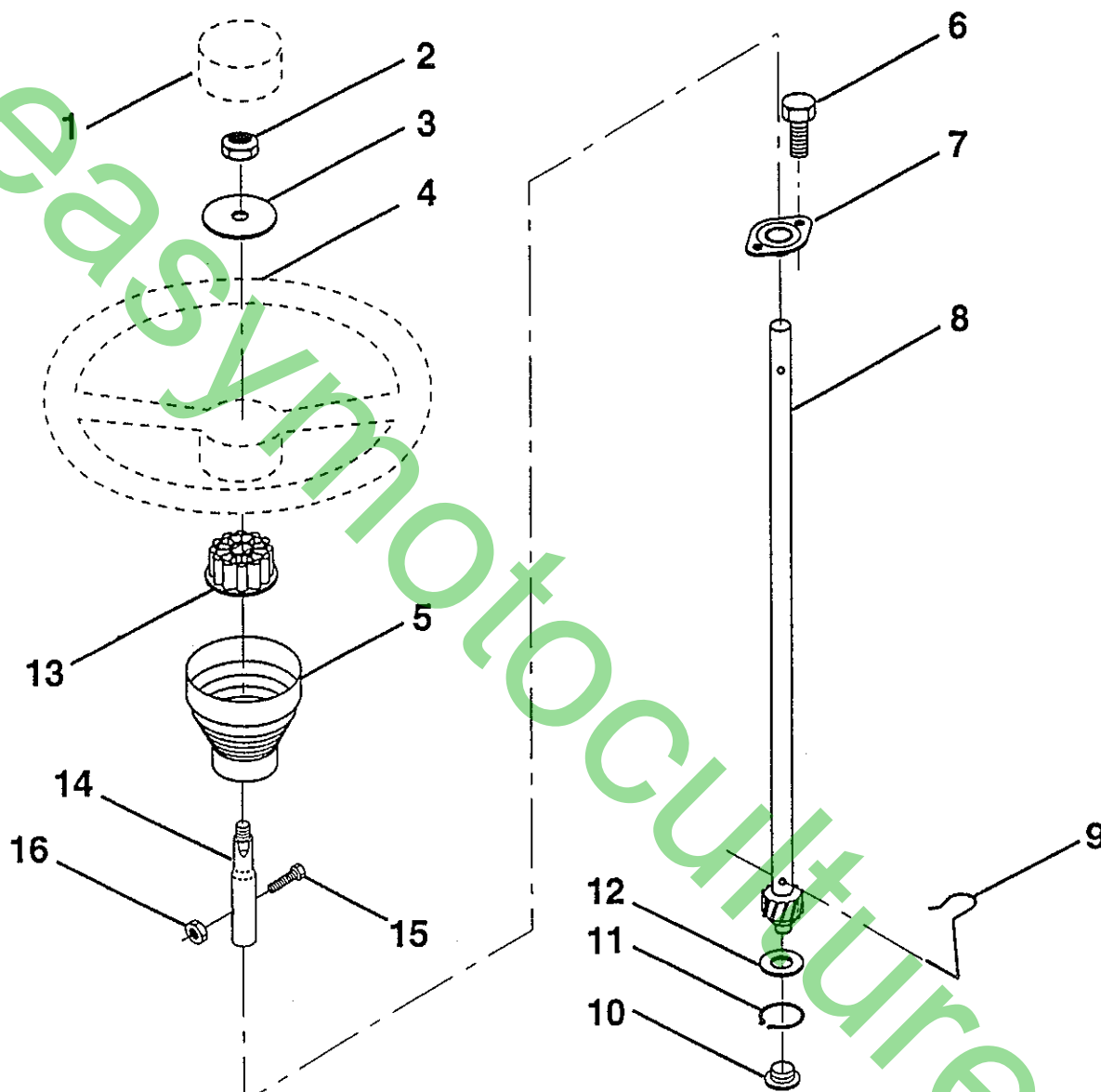
TABLEAU DE BORD



PIECES DE RECHANGE

TRACTEUR -- NUMERO DE MODELE BM12536A

VOLANT DE DIRECTION



NO. DE REF.	NO. DE PIECE	DESCRIPTION
1	133742	Insert du volant de direction
2	7810H	Écrou frein 3/8-24 UNF
3	19133808	Rondelle 13/32 x 2-3/8 x 8 ja.
4	133741	Volant de direction
5	121897X	Manchon de direction
6	17431008	Vis à tôle H #10-16 x 1/2
7	102803X	Douille de direction
8	147391	Arbre de direction
9	124210X	Pince de direction

NO. DE REF.	NO. DE PIECE	DESCRIPTION
10	123438X	Douille inférieure de direction
11	12000045	Bague de fermeture
12	19211616	Rondelle 21/32 x 1 x 16 ja.
13	104820X	Adaptateur du volant de direction
14	147392	Arbre de rallonge de direction
15	74780520	Boulon H 5/16-18 Unc
16	73800500	Écrou frein H avec insert 5/16-18

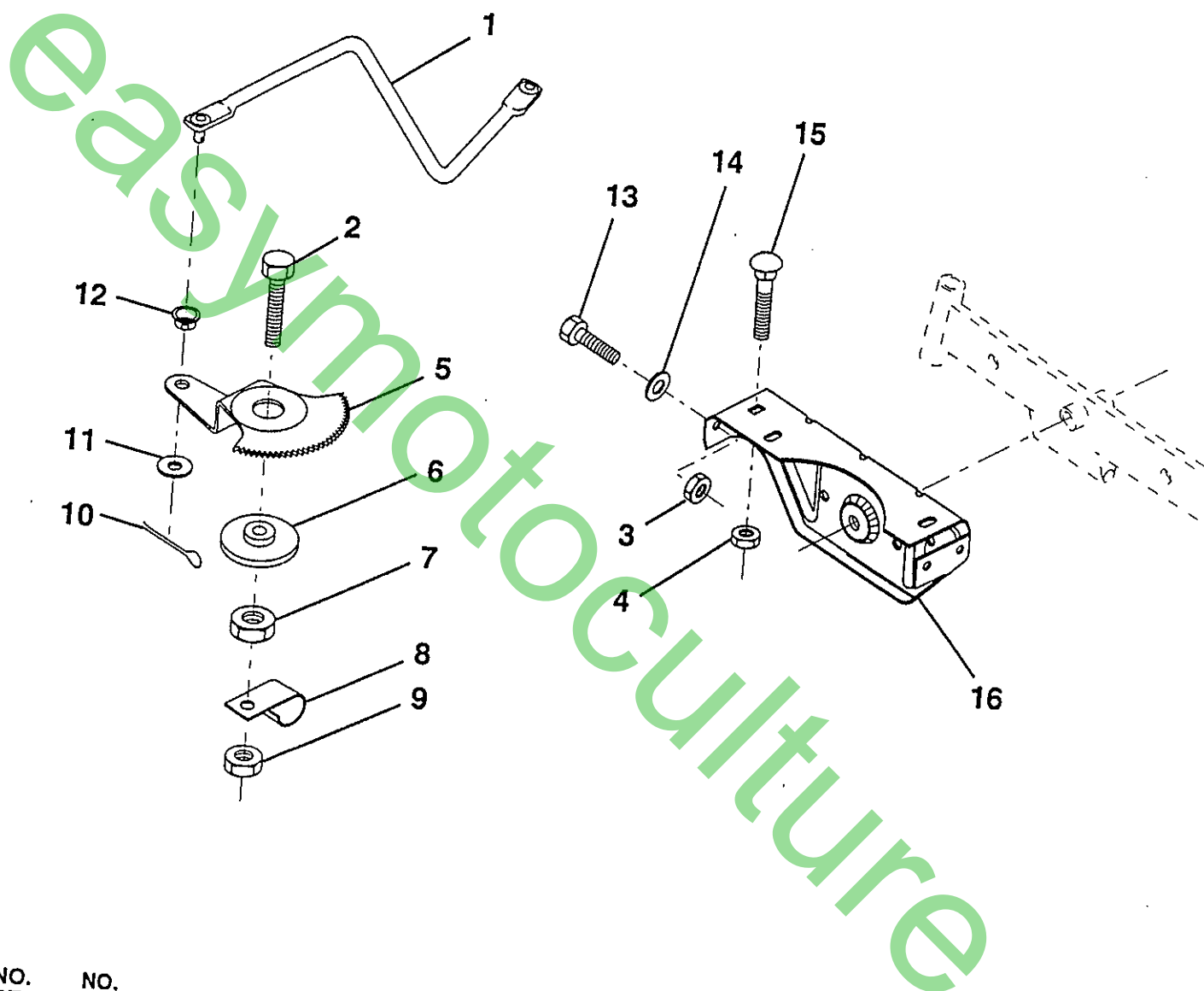
REMARQUE: Toutes les dimensions de composants sont données en pouces E.U. -- 1 pouce = 24,5 mm.

LA VISSERIE MONTRE EST PLUS GRANDE POUR FACILITER L'IDENTIFICATION

PIECES DE RECHANGE

TRACTEUR - - NUMERO DE MODELE BM12536A

SECTEUR DENTE / SUPPORT DE L'ESSIEU



NO. DE REF.	NO. DE PIECE	DESCRIPTION
1	132566	Barre directrice
2	74780828	Boulon H 1/2-13 x 1-3/4
3	73680500	Écrou auto-serrant 5/16-18
4	73680600	Écrou auto-serrant 3/8-16
5	121926X	Secteur denté
6	121927X	Douille
7	73030800	Écrou frein H 1/2-13 UNC
8	126472X	Attache en fil
9	73680800	Écrou auto-serrant 1/2-13

NO. DE REF.	NO. DE PIECE	DESCRIPTION
10	76020412	Goupille fendue 1/8 x 3/4
11	19131316	Rondelle 13/32 x 13/16 x 16 ja.
12	126847X	Douille
13	74760512	Boulon H 5/16-18 x 3/4
14	19111416	Rondelle 11/32 x 7/8 x 16 ja.
15	22110606	Boulon du chariot 3/8-16 UNC x 3/4
16	137096	Support de l'essieu

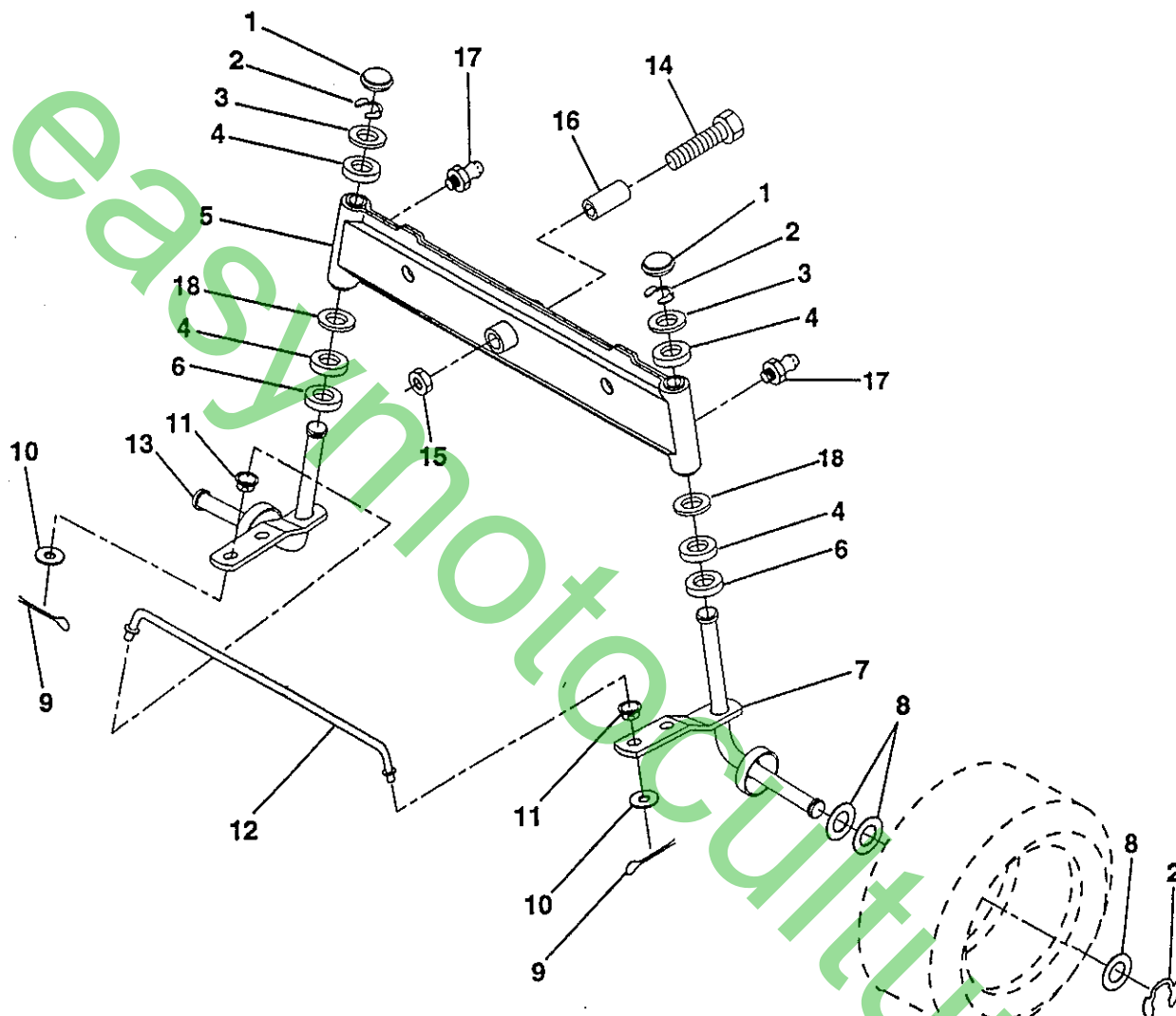
REMARQUE: Toutes les dimensions de composants
données en pouces E.U. -- 1 pouce = 24,5 mm.

LA VISSERIE MONTRE EST PLUS GRANDE POUR FACILITER L'IDENTIFICATION

PIECES DE RECHANGE

TRACTEUR -- NUMERO DE MODELE BM12536A

ESSIEU AVANT



NO.
DE
REF.

NO.
DE
PIECE

DESCRIPTION

1	121232X	Chapeau de broche
2	12000029	Bague en ressort
3	121748X	Rondelle 25/32 x 1-5/8 x 16 ja.
4	3366R	Douille
5	142033	Essieu antérieur
6	6266H	Palier de butée
7	137062	Ens. de broche C.D.
8	121749X	Rondelle 25/32 x 1-1/4 x 16 ja.
9	76020412	Goupille fendue 1/8 x 3/4

NO.
DE
REF.

NO.
DE
PIECE

DESCRIPTION

10	19131316	Rondelle 13/32 x 13/16 x 16 ja.
11	126847X	Douille
12	130465	Barre d'accouplement
13	137061	Ens. de broche C.G.
14	74011056	Boulon H 5/8 - 11 x 3 - 1/2
15	73901000	Écrou frein à bride 5/8 - 11
16	110438X	Entretoise de palier d'essieu
17	6855M	Graisser
18	19272016	Rondelle 27/32 x 1-1/4 x 16 ja.

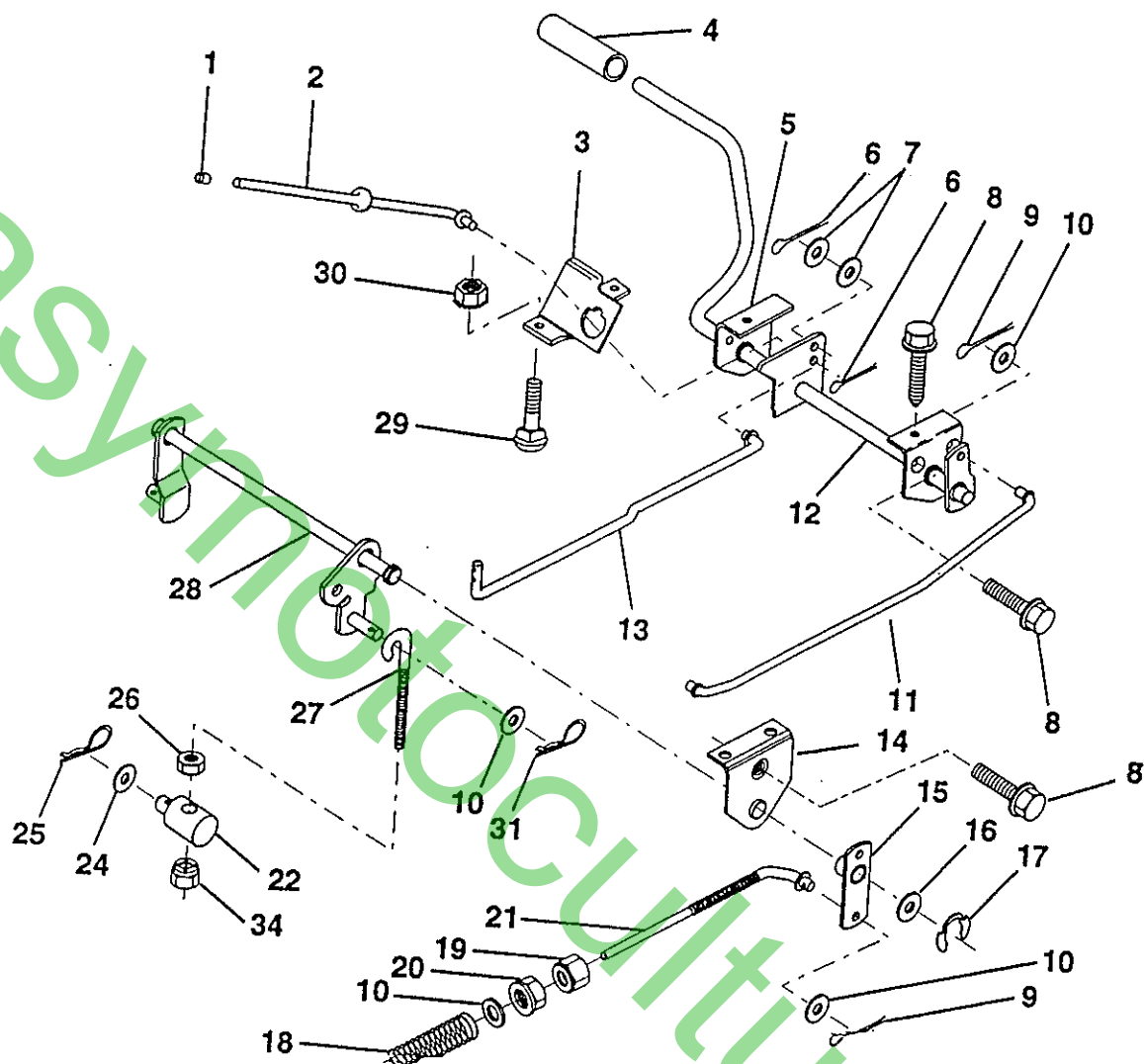
REMARQUE: Toutes les dimensions de composants sont données en pouces E.U. -- 1 pouce = 24,5 mm.

LA VISSERIE MONTRE EST PLUS GRANDE POUR FACILITER L'IDENTIFICATION

PIECES DE RECHANGE

TRACTEUR -- NUMERO DE MODELE BM12536A

FREIN / ENSEMBLE DE LEVAGE L'ARRIERE DE LA TONDEUSE



NO. DE REF.	NO. DE PIECE	DESCRIPTION
1	71673	Chapeau du frein de stationnement
2	123436X	Tige du frein de stationnement
3	123437X	Support du frein de stationnement
4	8156H	Couverture de la pédale
5	122504X	Support de l'embrayage de pédale C.G.
6	76020312	Goupille fendue 3/32 x 3/4
7	19131016	Rondelle 13/32 x 5/8 x 16 ja.
8	17490508	Vis hex. à filets laminage 5/16-18 x 1/2
9	76020412	Goupille fendue 1/8 x 3/4
10	19131316	Rondelle 13/32 x 13/16 x 16 ja.
11	123543X	Tige antérieure du frein
12	139933	Ensemble d'embrayage/pédale de frein
13	123394X	Tige d'embrayage
14	121978X	Support de l'arbre de levage
15	133332	Ensemble de bras de pivot du frein
16	19251816	Rondelle 25/32 x 1-1/8 x 16 ja.
17	12000034	Bague en ressort

NO. DE REF.	NO. DE PIECE	DESCRIPTION
18	106888X	Ressort de la tige de frein
19	73350600	Contre-écrou 3/8-16 UNC
20	73800600	Écrou H 3/8-16
21	131460	Tige postérieure du frein
22	144585	Tourillon de levage
24	19132012	Rondelle 13/32 x 1-1/4 x 12 ja.
25	4921H	Ressort de retenue
26	73930600	Écrou frein central 3/8-16 UNC
27	127369	Raccord fileté
28	140776	Ensemble de levage postérieur d. tondeuse
29	72110506	Boulon du chariot 5/16-18 UNC x 3/4
30	73510500	Écrou à taquets 5/16-18 UNC
31	3146R	Ressort de retenue
34	73680600	Écrou auto-serrant 3/8-16

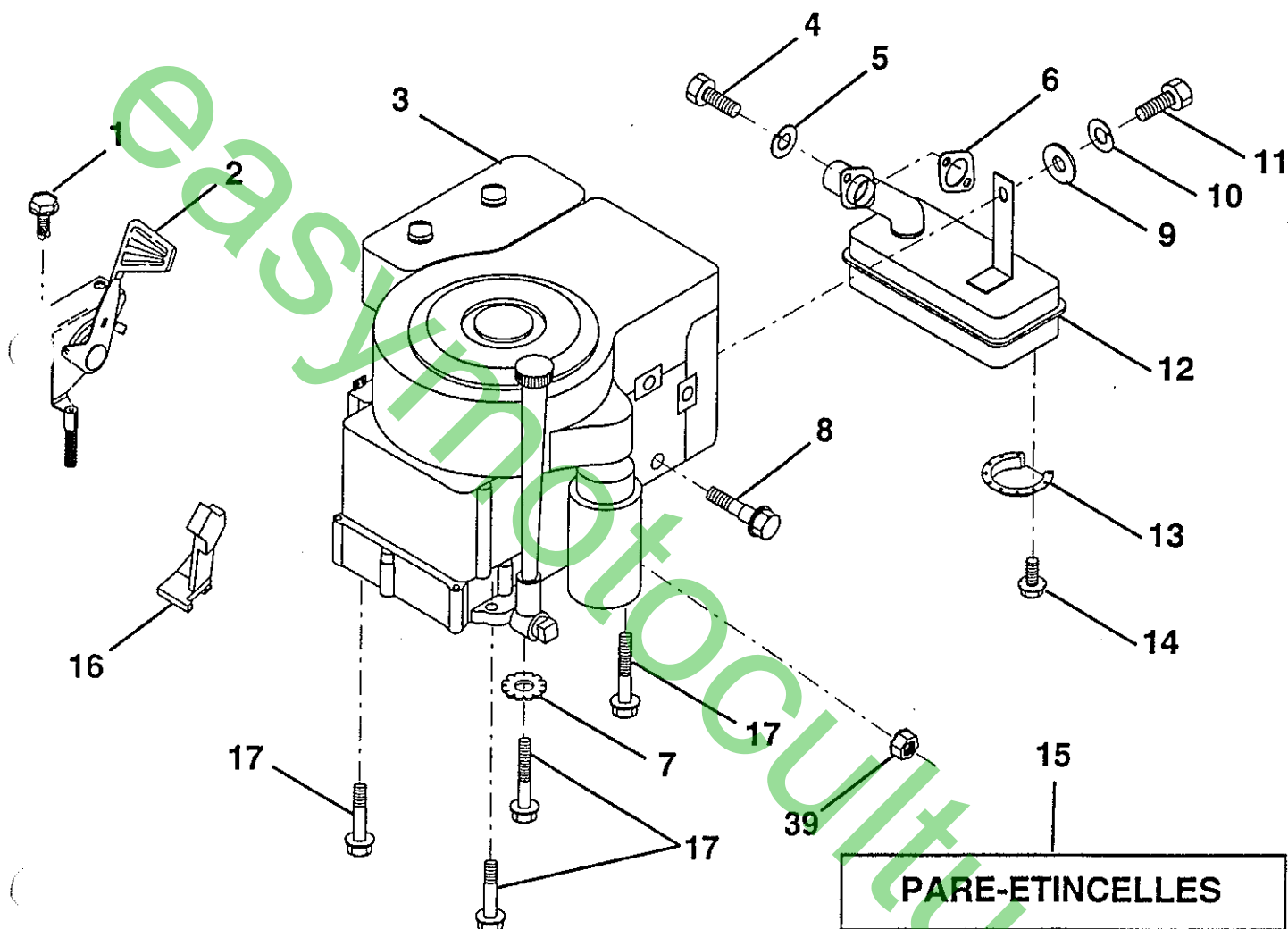
REMARQUE: Toutes les dimensions de composants
données en pouces E.U. -- 1 pouce = 24,5 mm.

LA VISSERIE MONTRE EST PLUS GRANDE POUR FACILITER L'IDENTIFICATION

PIECES DE RECHANGE

TRACTEUR - - NUMERO DE MODELE BM12536A

MOTEUR /COMMANDE DES GAZ



NO. DE REF.	NO. DE PIECE	DESCRIPTION
1	17060408	Vis 1/4-20 x 1/2
2	133025	Commande des gaz
3	-----	Moteur Briggs & Stratton, 12,5 C.V., No. de modèle 286707
4	71070512	Boulon H à tête 5/16-18 x 3/4
5	10040500	Rondelle frein à ressort en forme d'hélice 5/16
6	272293	Garniture d'échappement
7	11050600	Rondelle frein avec insert 3/8
8	121094X	Boulon à épaulement 5/16 UNC
9	19101216	Rondelle 5/16 x 3/4 x 16 ja.
10	10040400	Rondelle frein à ressort en forme d'hélice 1/2

NO. DE REF.	NO. DE PIECE	DESCRIPTION
11	74760412	Boulon H 1/4 - 20 x 1
12	137437	Silencieux
13	101326L	Déflecteur de silencieux
14	17030808	Vis
15	137180	Jeu de pare-étincelles (facultatif)
16	127951	Arrêtoir de commande des gaz
17	17490624	Vis H à tête rondelle à filets laminage 3/8-16 x 1-1/2
39	128861	Ecrou frein à collet 1/4-20

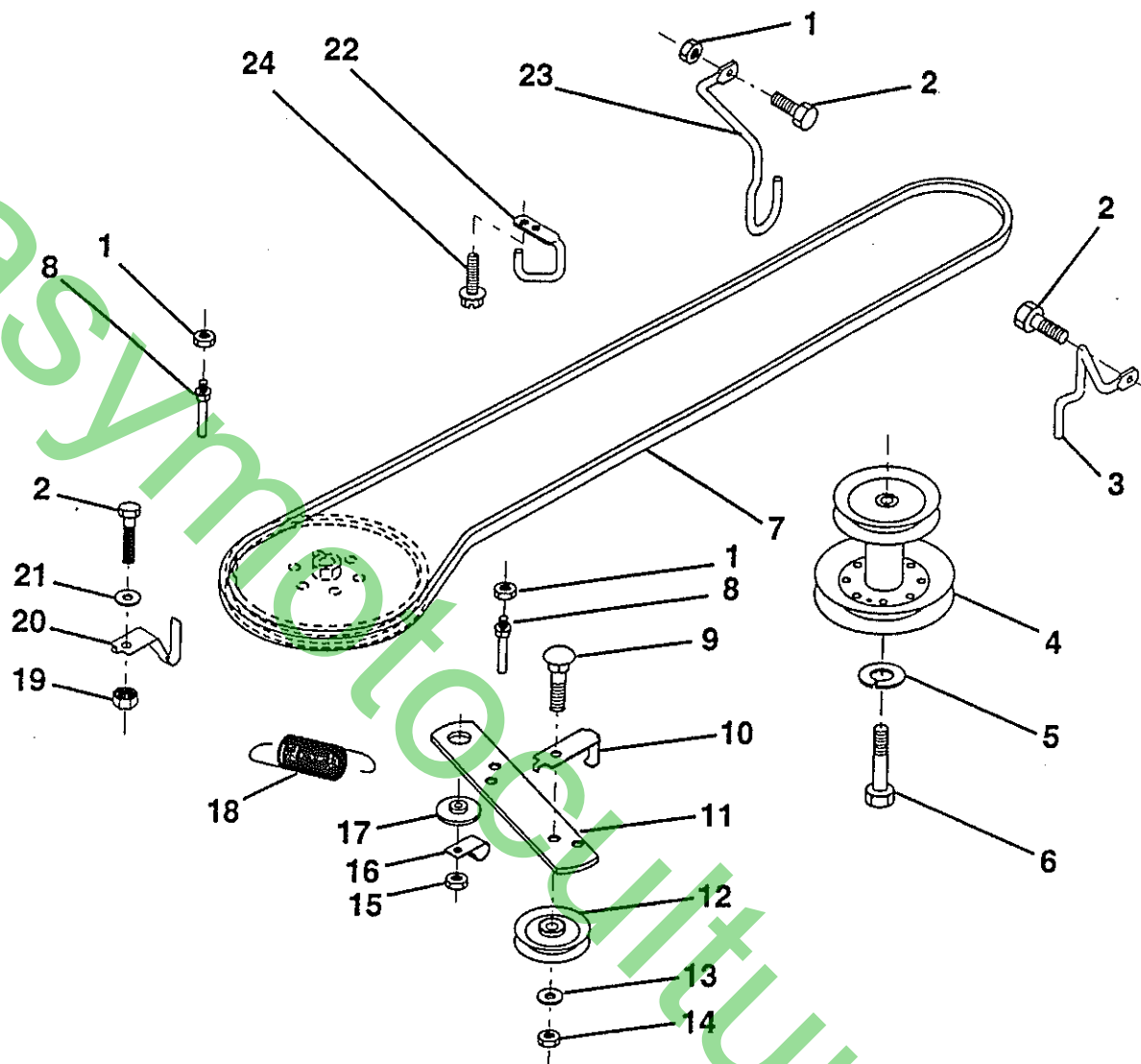
REMARQUE: Toutes les dimensions de composants sont
données en pouces E.U. -- 1 pouce = 24,5 mm.

LA VISSERIE MONTRE EST PLUS GRANDE POUR FACILITER L'IDENTIFICATION

PIECES DE RECHANGE

TRACTEUR - - NUMERO DE MODELE BM12536A

ENTRAINEMENT



NO.
DE
REF. NO.
DE
PIECE

DESCRIPTION

1	73680500	Écrou auto-serrant 5/16-18
2	74760512	Boulon H 5/16-18 UNC x 3/4
3	141342	Guide-courroie d'entraînement de la tondeuse C.D.
4	138029	Poulie du moteur
5	10040700	Rondelle frein à ressort en forme d'hélice 7/16
6	71170744	Boulon H 7/16-20 x 2-3/4 Cat. 5
7	124525X	Courroie trapézoïdale d'entraînement
8	123405X	Guide-courroie d'entraînement de la transmission
9	72140612	Boulon de chariot 3/8-16 UNC x 1-1/2
10	123396X	Guide-courroie d'entraînement du galet-tendeur
11	140911	Bras d'embrayage moteur
12	123674X	Galet-tendeur plat
13	19131316	Rondelle 13/32 x 13/16 x 16 ja.

NO.
DE
REF. NO.
DE
PIECE

DESCRIPTION

14	73930600	Écrou frein 3/8-16 UNC
15	73680600	Écrou auto-serrant 3/8-16
16	126471X	Pince isolée
17	122052X	Entretoise de retenue
18	131459	Ressort de traction
19	73510500	Écrou à taquets 5/16-18 UNC
20	139919	Guide-courroie d'entraînement
21	19111016	Rondelle 11/32 x 5/8 x 16 ja.
22	123404X	Guide-courroie d'entraînement châssis
23	140916	Guide-courroie d'entraînement tondeuse C.G.
24	17720408	Vis 1/4-20 x 1/2

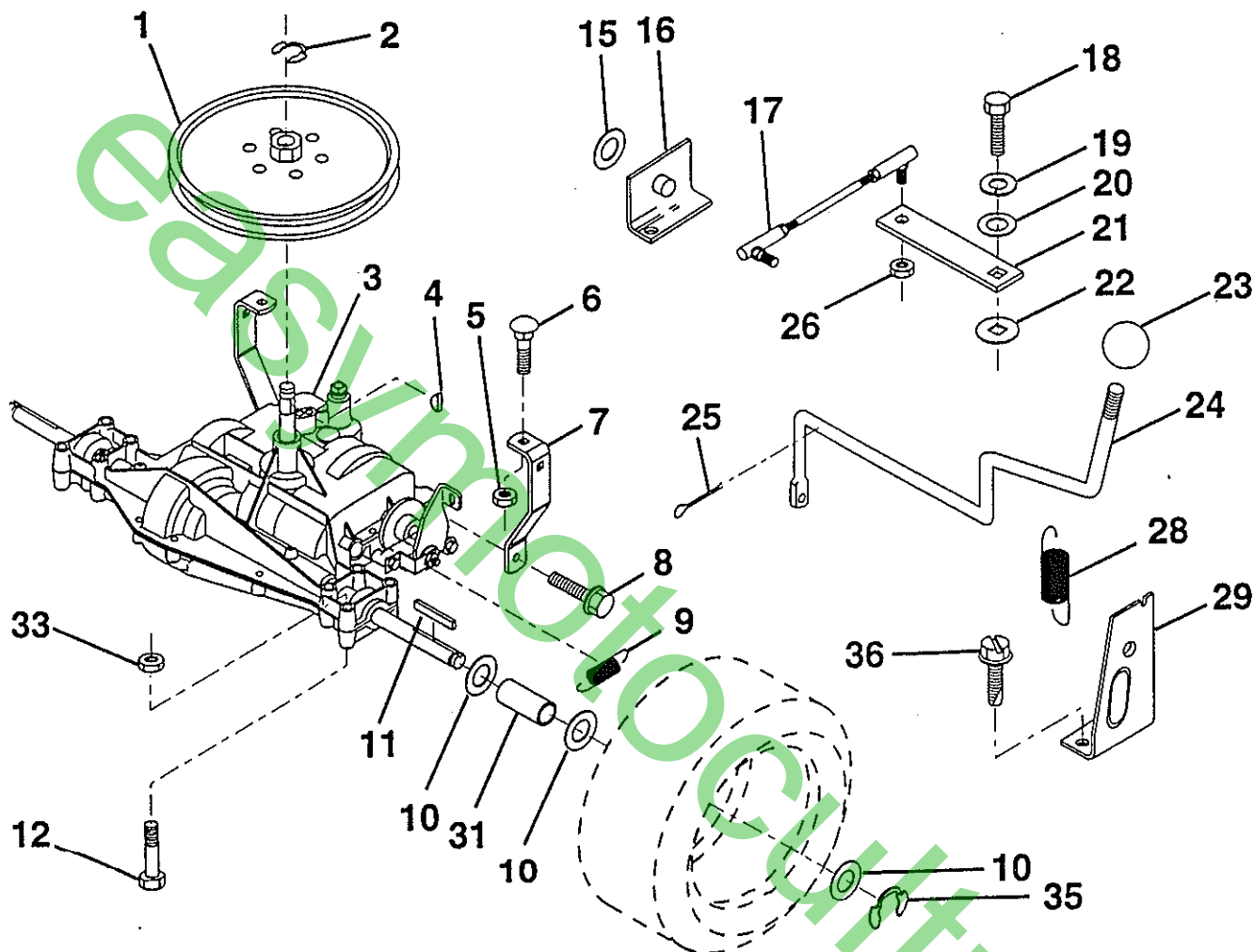
REMARQUE: Toutes les dimensions de c
données en pouces E.U. -- 1 pouce = 24,5 mm.

LA VISSERIE MONTRE EST PLUS GRANDE POUR FACILITER L'IDENTIFICATION

PIECES DE RECHANGE

TRACTEUR -- NUMERO DE MODELE BM12536A

TRANSMISSION



NO. DE REF.	NO. DE PIECE	DESCRIPTION
1	123385X	Poulie
2	12000028	Bague de fermeture
3	142602	Transmission Dana Numéro de modèle 4360-78
4	2228M	Clavette disque #9
5	73680500	Écrou auto-serrant 5/16-18
6	72140506	Boulon de chariot 5/16-18 UNC x 3/4
7	123378X	Ronde de torsion
8	17490512	Vis 5/16-18 x 3/4
9	146602	Ressort du frein
10	121749X	Rondelle 25/32 x 1-1/4 x 16 ja.
11	123583X	Klé carrée
12	74760644	Boulon H 3/8-16 x 2 3/4
15	19171616	Rondelle 17/32 x 16 ja.
16	124600X	Support de poignée de changement de vitesse C.G.
17	123632X	Raccord de changement
18	74550412	Boulon H 1/4-28 UNF x 3/4

NO. DE REF.	NO. DE PIECE	DESCRIPTION
19	10040400	Rondelle frein 1/4
20	19091210	Rondelle 9/32 x 3/4 x 10 ja.
21	123484X	Bras de changement de vitesse
22	105701X	Rondelle de la plaque de changement de vitesse
23	106033X	Bouton de commande de changement de vitesse
24	128215	Tige de changement de vitesse
25	76020416	Goupille fendue 1/8 x 1
26	73810500	Écrou H Nylon 5/16-24 UNF
28	128085	Raccord de railonge
29	128084	Support de poignée de changement de vitesse C.D.
31	109502X	Entretoise fendue
33	73680600	Écrou auto-serrant 3/8-16
35	12000001	E-Ring
36	17720408	Vis 1/4-20 x 1/2

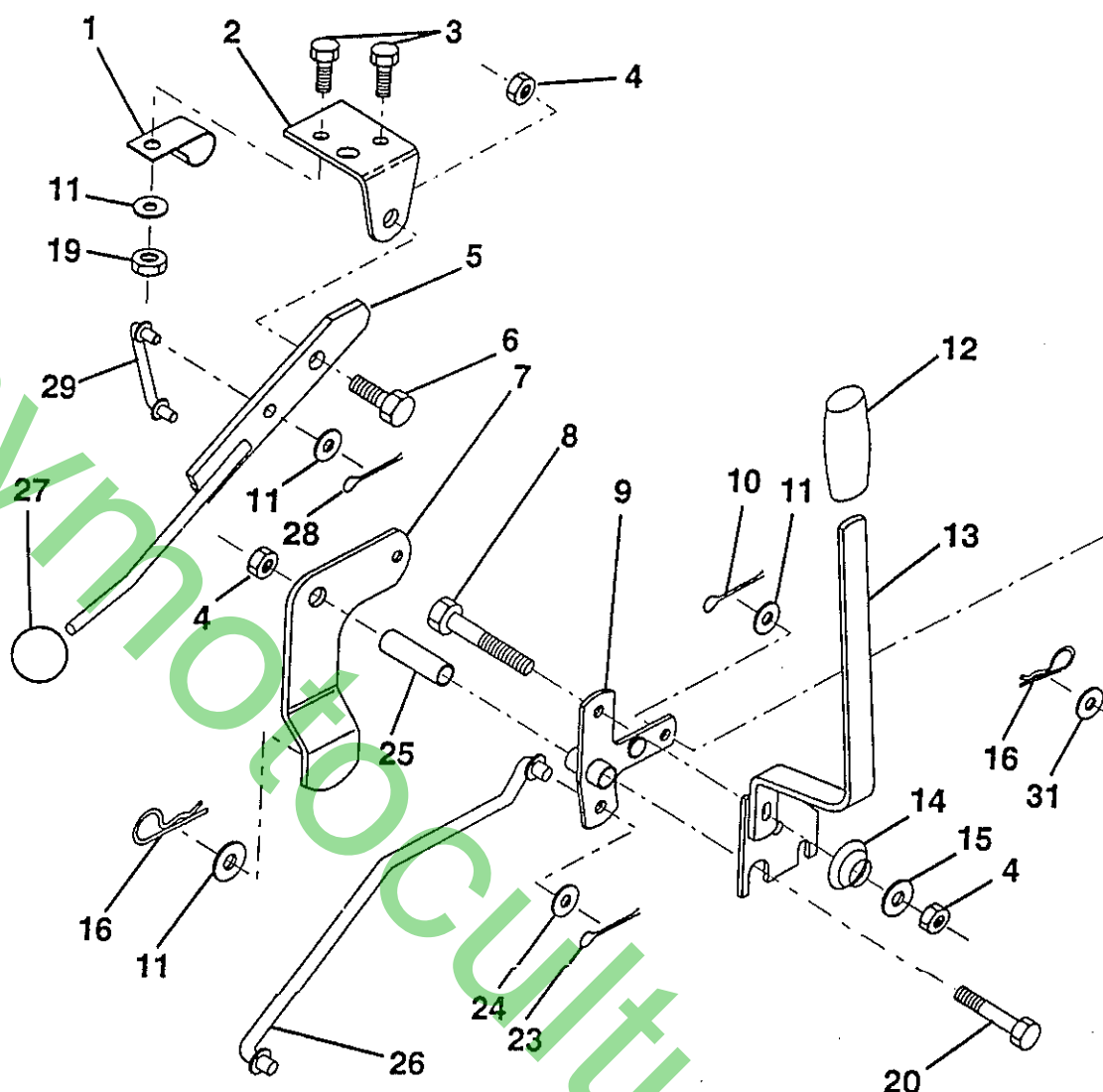
REMARQUE: Toutes les dimensions de composants sont
données en pouces E.U. -- 1 pouce = 24,5 mm.

LA VISSERIE MONTRE EST PLUS GRANDE POUR FACILITER L'IDENTIFICATION

PIECES DE RECHANGE

TRACTEUR -- NUMERO DE MODELE BM12536

LEVIER DE LEVAGE DE LA TONDEUSE



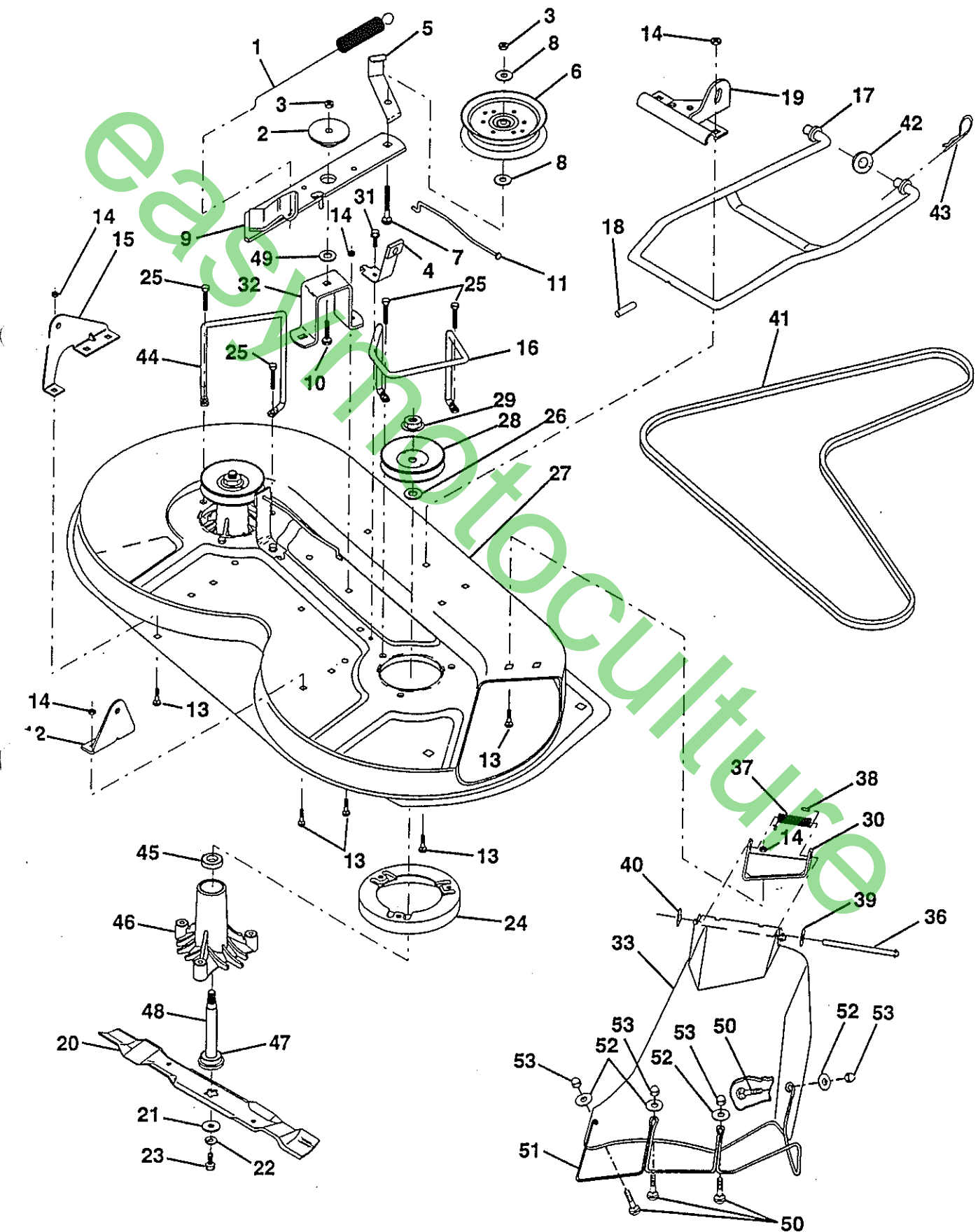
NO. DE REF.	NO. DE PIECE	DESCRIPTION	NO. DE REF.	NO. DE PIECE	DESCRIPTION
1	126470X	Pince isolée	16	4921H	Ressort de reten
2	122018X	Support d'embrayage de la tondeuse	17	127359	Raccord de levag
3	71110408	Boulon H 1/4-20 UNC x 1/2 Cat. 5	18	142028	Tourillon fileté 3/
4	73680600	Ecrou auto-serrant 3/8-16	19	73680400	Ecrou auto-serran
5	145187	Ens. du levier d'embrayage	20	74760644	Boulon H 3/8-16
6	106451X	Boulon à épaulement	23	76020415	Goupille fendue
7	135371	Ens. de bras d'embrayage de la tondeuse	24	19171612	Rondelle 17/32 x
8	74760636	Boulon H 3/8-16 UNC x 2-1/4	25	121933X	Tube d'embrayage
9	121930X	Ens. de l'arbre-coudé de levage	26	141470	Tige de levage de
10	76020412	Goupille fendue 1/8 x 3/4	27	106932X	Bouton
11	19131316	Rondelle 13/32 x 13/16 x 16 ja.	28	76020312	Goupille fendue 3
12	131861	Prise de poignée	29	131655	Tringlerie d'embra
13	139352	Ens. de poignée de levage	30	73350600	Contre écrou H 3/8
14	123496X	Ressort de compression	31	19132012	Rondelle 13/32 x
15	19131212	Rondelle 13/32 x 3/4 x 12 ja.			

REMARQUE: Toutes les dimensions
données en pouces E.U. -- 1 pouce

PIECES DE RECHANGE

TRACTEUR -- NUMERO DE MODELE BM12536A

CARTER DE TONDEUSE



PIECES DE RECHANGE

TRACTEUR - - NUMERO DE MODELE BM12536A

CARTER DE TONDEUSE

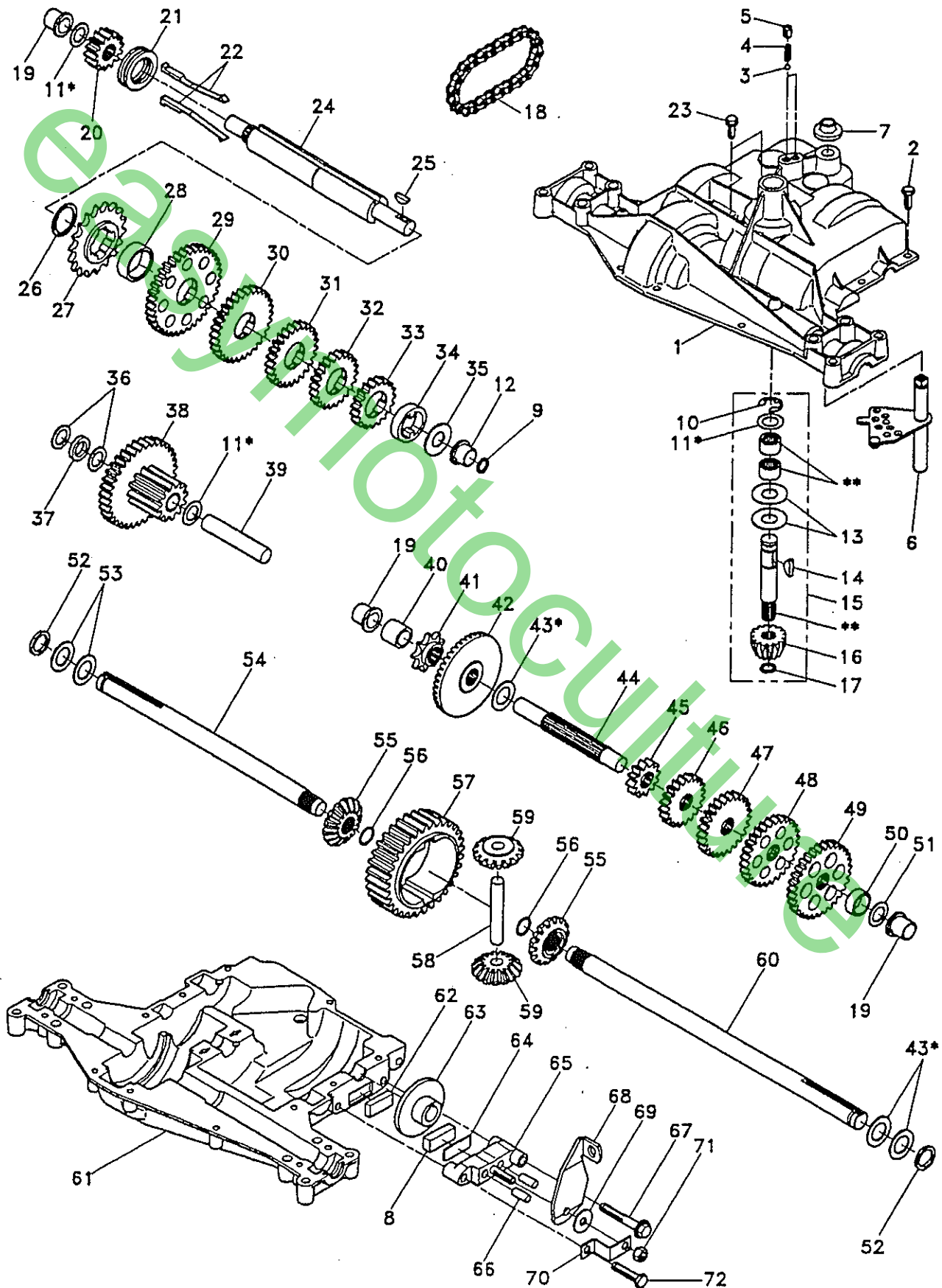
NO. DE REF.	NO. DE PIECE	DESCRIPTION
1	140064	Ressort d'embrayage
2	122052X	Entretoise de retenue
3	73680600	Ecrou auto-serrant 3/8-16
4	130840	Ensemble du frein
5	131251	Guide-courroie du galet-tendeur
6	121316X	Galet-tendeur plat
7	72110616	Boulon de chariot 3/8-16 x 2 Cat. 5
8	19131410	Rondelle 13/32 x 7/8 x 10 ja.
9	127744	Ensemble de bras du galet-tendeur de la tondeuse
10	72140610	Boulon de chariot 3/8-16 x 1-1/4
11	130841	Tige du frein
12	127356	Support de levage postérieur C.D.
13	72140506	Boulon de chariot 5/16-18 UNC x 3/4
14	73680500	Ecrou auto-serrant 5/16-18
15	127357	Support de levage postérieur C.G.
16	140093	Guide C.D.
17	128508	Stabilisateur du raccord de la tondeuse
18	128511	Goupille d'entraînement
19	127380	Support de stabilisateur du raccord
20	138496	Lame
21	140296	Rondelle durcie
22	10030600	Rondelle frein 3/8
23	850857	Boulon 3/8-24 x 1-1/4 Cat. 8
24	140329	Défecteur
25	138776	Vis à filets laminage à tête H 5/16-18 x 1-1/4
26	129963	Rondelle 0,150 épaissée
27	129983	Carter de la tondeuse
28	129207	Poulie du mandrin
29	137266	Ecrou frein à collet 9/16
30	136631	Support du déflecteur
31	17490508	Vis H à tête rondelle à filets laminage 5/16-18 x 1/2
32	122051X	Bras de support du galet-tendeur
33	139083	Défecteur de décharge
36	121980X	Tige de charnière
37	123713X	Ressort de torsion du déflecteur
38	105304X	Chapeau
39	19111016	Rondelle 11/32 x 5/8 x 16 ja.
40	110452X	Ecrou poussoir
41	131264	Courroie trapézoïdale
42	19171616	Rondelle 11/32 x 5/8 x 16 ja.
43	3146R	Attache en épingle à cheveux
44	140608	Guide C.G.
45	110485X	Palier
46	128774	Carter du mandrin éventé
47	129895	Palier
48	137645	Arbre du mandrin
49	133943	Rondelle durcie (y compris les no. de réf. 47)
50	71161010	Vis à tête plate bombée
51	136383	Protecteur du déflecteur 36" TUV
52	19070718	Rondelle
53	60867	Ecrou borgne n°10-24
--	130794	Ensemble du mandrin (y compris les nos. de réf. 21-23, 26, 29 et 45-48)
--	144973	Ens. du carter de tondeuse complet

REMARQUE: Toutes les dimensions de composants sont données en
pouces E.U. -- 1 pouce = 24,5 mm.

PIECES DE RECHANGE

TRACTEUR -- NUMERO DE MODELE BM12536A

TRANSMISSION DANA - NUMERO DE MODELE 4360-78



PIECES DE RECHANGE

TRACTEUR - - NUMERO DE MODELE BM12536A

TRANSMISSION DANA - NUMERO DE MODELE 4360-78

NO. DE RÉF.	NO. DE PIÈCE	DESCRIPTION	NO. DE RÉF.	NO. DE PIÈCE	DESCRIPTION
1	142671	Boîtier supérieur	40	120472X	Entretoise 0,635 x 0,635
2	2274J	Vis taraudée 1/4-20 x 0,734	41	105928X	Pignon à 9 dents (arrière)
3	134400	Bille de détente	42	110084X	Engrenage en biseau
4	105904X	Ressort de détente	43	134394	Ensemble du jeu d'arbre
5	105905X	Vis de pression	44	120473X	Arbre d'entraînement
6	138235	Jeu de l'ensemble de changement de vitesse	45	142678	Engrenage droit à 12 dents
7	134399	Manchon de changement de vitesse	46	120407X	Engrenage droit à 20 dents
8	120951X	Palet de friction	47	106589X	Engrenage droit à 25 dents
9	143045	Bague d'étanchéité	48	120408X	Engrenage droit à 28 dents
10	142672	Bague de fermeture	49	105937X	Engrenage droit à 32 dents
11	134793	Ensemble du jeu d'arbre de cale 0,625	50	105936X	Entretoise 0,781 x 0,781
12	143051	Palier à bride	51	2226J	Rondelle plate 0,632 x 0,632
13	120415X	Rondelle plate 0,632 x 1,38 x 0,046	52	134401	Rondelle de Neoprene
14	142674	Clavette-disque no. 9	53	2264J	Rondelle plate 0,758 x 0,758
15	138234	Ensemble du jeu d'arbre d'entrée	54	120474X	Essieu C.G.
16	110078X	Pignon en biseau à 14 dents	55	110081X	Engrenage à ongle à 12 dents
17	105909X	Bague de fermeture	56	105941X	Bague de fermeture
18	105910X	Chaîne de pas de 24	57	110071X	Engrenage droit à 32 dents
19	105911X	Palier à bride	58	120952X	Arbre transversal
20	142675	Engrenage droit à 14 dents	59	110082X	Engrenage à ongle à 12 dents
21	138246	Collet d'embrayage	60	120475X	Essieu C.D.
22	138236	Ensemble du jeu des clés d'embrayage	61	142680	Boîtier inférieur
23	134791	Vis taraudée avec le matériau d'étanchéité	62	120961X	Palet de friction
24	142676	Arbre intermédiaire	63	7294J	Disque à frein
25	2244J	Clavette-disque no. 61	64	108989X	Entretoise
26	105916X	Bague de fermeture	65	120953X	Mâchoire de frein
27	120470X	Pignon à 18 dents (arrière)	66	120954X	Cheville
28	110070X	Entretoise	67	134799	Vis taraudée 5/16-18 x 1,00
29	142677	Engrenage droit à 37 dents (1")	68	138244	Levier de commande
30	120405X	Engrenage droit à 30 dents (2")	69	108996X	Rondelle plate 0,321 x 0,321
31	108980X	Engrenage droit à 25 dents (3")	70	120956X	Support d'antirotation
32	120406X	Engrenage droit à 22 dents (4")	71	73810500	Écrou frein 5/16-24
33	134796	Engrenage droit à 19 dents (5")	72	106596X	Vis taraudée 5/16-18 x 1,00
34	134797	Entretoise 1,133 x 1,50 x 0,375	73	120416X	Graisse
35	105925X	Rondelle plate 0,640 x 1,37 x 0,061			
36	2232J	Rondelle plate 0,632 x 1,00 x 0,026			
37	108978X	Entretoise 0,630 x 1,00 x 0,169			
38	110079X	Ensemble d'engrenage;			
39	124639X	Combinaison des 12 dents et 35 dents			
		Arbre du galet-tendeur			

* Utiliser dans les différentes combinaisons pour maintenir des écartements appropriés.

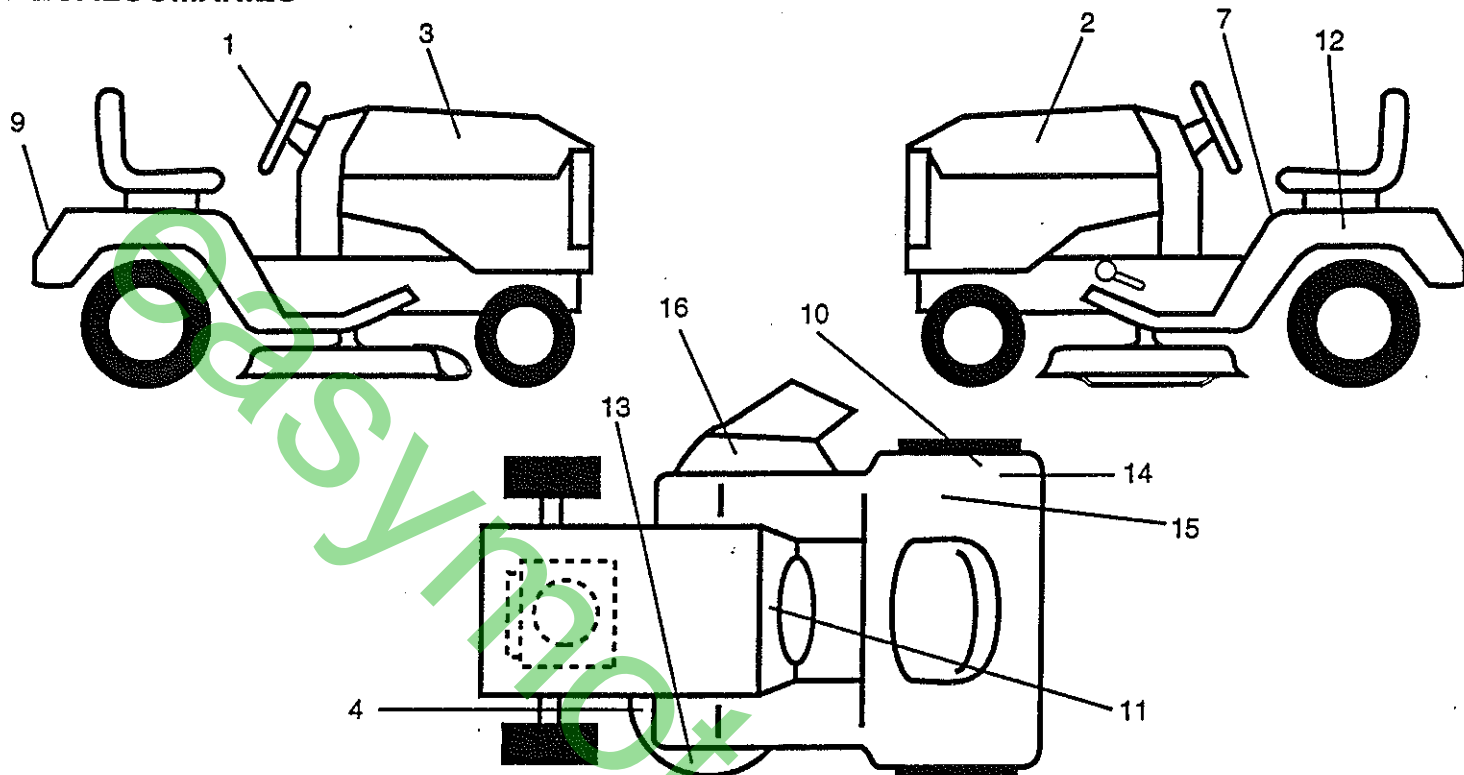
** Commander le no. de réf. 15.

REMARQUE: Toutes les dimensions de composants sont en pouces E.-U. 1 pouce = 25,4 mm

PIECES DE RECHANGE

TRACTEUR -- NUMERO DE MODELE BM12536A

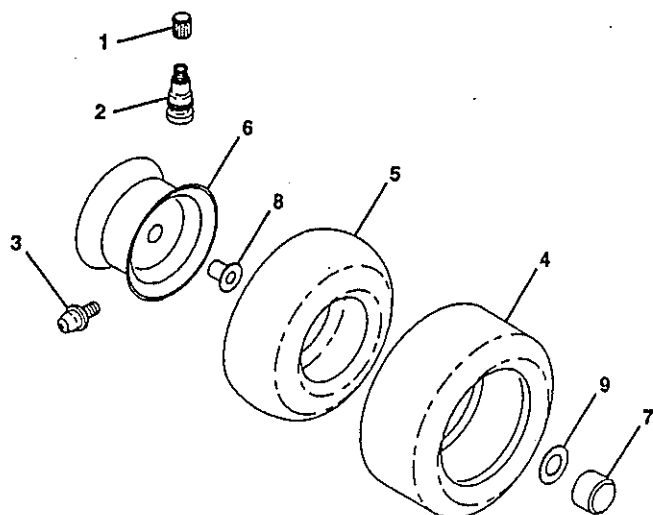
DECALCOMANIES



NO. DE REF.	NO. DE PIECE	DESCRIPTION
1	143003	Décalcomanie Insert du direction
2	150240	Décalcomanie du capot C.G.
3	150239	Décalcomanie du capot C.D.
4	136830	Décalcomanie de schema de courroie trapézoïdale
7	145498	Décalcomanie lisez le manuel du propriétaire
12	143001	Décalcomanie de l'aile
	143000	Décalcomanie de l'aile
	145545	Décalcomanie d'opération
	145005	Décalcomanie attention de la batterie

NO. DE REF.	NO. DE PIECE	DESCRIPTION
13	134999	Décalcomanie de l'environ.
14	125690X	Décalcomanie 100 dBA
15	145437	Décalcomanie de standard Européen CE
16	145494	Décalcomanie de la main
--	138311	Décalcomanie du guidon C.G.
--	147193	Manuel d'utilisation (français)
--	150214	Manuel des pièces de rechange (français)
Les accessoires disponible ne son pas inclus avec le tracteur:		
	CE36	Ramasse-herb arrière
	MK360	Jeu de la broyeuse

ROUES ET PNEUS



NO. DE REF.	NO. DE PIECE	DESCRIPTION
1	59192	Capuchon de valve
2	65139	Tubulure de valve
3	278H	Graisseur (roues avants seulement)
4	124142X	Pneu avant
	124143X	Pneu arrière
5	59904	Chambre à air avant (non fourni)
	8134H	Chambre à air arrière (non fourni)
6	137237X427	Ensemble de jante avant
	140325X427	Ensemble de jante arrière
7	104757X	Capuchon d'essieu
8	9040H	Palier à bride (roues avants seulement)
9	121748X	Rondelle de chapeau d'essieu
--	144334	Joint d'étanchéité (tube de .30L [10 oz.]

REMARQUE: Toutes les dimensions de composants sont données en pouces E.U.-1 pouce = 25,4 mm

easymotoculture

BESTGREEN